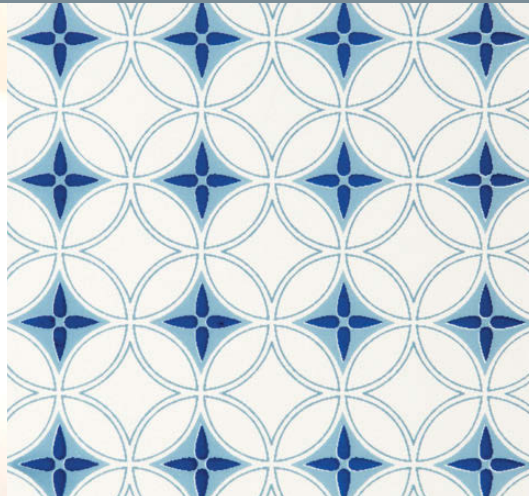


# Odyssey

*Tiles inspired by journeys of discovery*



© ORIGINALSTYLE



# *Tiles inspired by journeys of discovery*

*The name for this collection of tiles is Odyssey – because the inspiration behind the designs came from many different items and places around the world.*

# odyssey



*As well as Odyssey Primo, the enhanced range now includes Odyssey Grande, a range of larger floor tiles, in designs ranging from a simple floral corner to complex intertwining patterns. In addition there is the Tapestry Collection of wall tiles, created to resemble a patchwork effect made up from coordinating designs in shades of blue on a crisp white background.*

*Maybe our Odyssey tiles will remind you of your own travels visiting unfamiliar lands, wandering through markets, collecting interesting artefacts as souvenirs of your trip. Take Odyssey into your home for your own global adventure – a world of tiles at your feet or on your wall.*

*Please note, we do not recommend mixing Odyssey Primo and Grande in the same installation.*



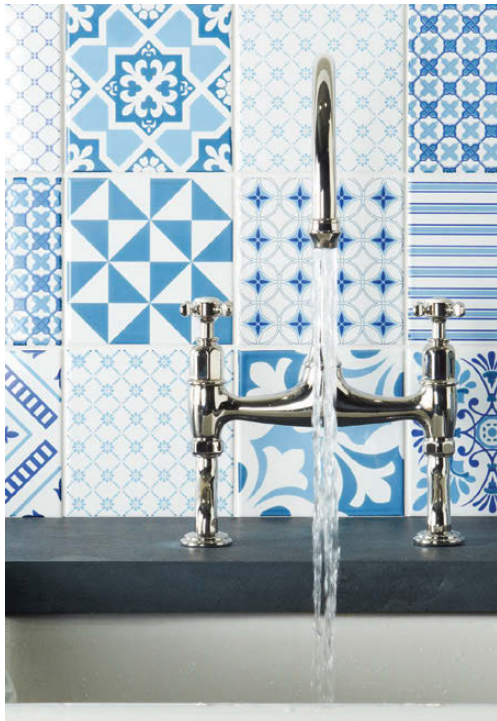


# contents

## *Odyssey Grande*

Allegro .....	04
Harlequin .....	06
Arcadia, Voltaire .....	08-09
Breton, Dolce .....	10-11
Vogue .....	12
Bolero .....	14
Epoque, Quatrefoil .....	16-17
Borders & Corners .....	18
Product Guide .....	19
<b>Tapestry Collection</b> .....	20
<b>Odyssey Primo</b> .....	24
Assyrian .....	26
Rococo .....	28
Gothic, Pompeii .....	30-31

Romanesque .....	32
Babylonian, Inca .....	34-35
Persian .....	36
Constantinople, Seville .....	38-39
Alhambra .....	40
Ottoman .....	42
Empire, Renaissance .....	44-45
Avalon, Arabesque .....	46-47
Phoenician .....	48
Bavaria, Avignon, Tao .....	50-51
Borders & Corners .....	52
Product Guide .....	53
<b>Technical Specifications</b> .....	60
<b>Important Information</b> .....	61





# odyssey grande

*Contemporary and classic designs  
inspired by the past*

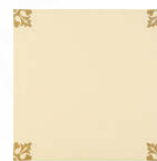
The inspiration for Odyssey Grande tiles for floors has come from a number of sources, but they share a common feature - they all look beautiful in both modern and traditional settings. As they are durable enough to be suitable for commercial environments, it means you can place them in your hall, conservatory, kitchen and bathroom with complete confidence that they will withstand the rigours and demands of family life. The base colour for all the tiles in this section is White.

**Floor Tiles:** 300 x 300 x 9mm (11<sup>7</sup>/<sub>8</sub>" x 11<sup>7</sup>/<sub>8</sub>" x <sup>3</sup>/<sub>8</sub>" )

Suitable for interior and exterior use. See pages 60-66 for more information.

## allegro

*A pretty and simple single colour tile to give a fresh, clean look, Allegro is perfect for floors in halls and conservatories, and also kitchens and bathrooms.*



8709  
**Allegro Regency**  
Regency Bath



8710  
**Allegro Blue**  
Light Blue



8708  
**Allegro Black**  
Black

300 x 300 x 9mm (11<sup>7</sup>/<sub>8</sub>" x 11<sup>7</sup>/<sub>8</sub>" x <sup>3</sup>/<sub>8</sub>" )









▲ 8716 Harlequin Black Large Square shown with 8725 Citadel Border Black and 8728 Citadel Corner Black



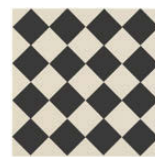
# harlequin

*This chequerboard floor pattern has been popular for centuries.*

As with most classic designs, this pattern has lasting appeal and will add style to modern and traditional interiors. Available in Black in large squares, with the smaller squares option available in Black and Light Grey/Dark Grey.



8718  
**Harlequin Grey Small**  
Light Grey, Dark Grey



8717  
**Harlequin Black Small**  
Black

300 x 300 x 9mm  
(11<sup>7</sup>/<sub>8</sub>" x 11<sup>7</sup>/<sub>8</sub>" x <sup>3</sup>/<sub>8</sub>" )



8716  
**Harlequin Black Large**  
Black



# arcadia

*This stylish and up to the minute pattern was also an art deco classic.*



8703  
**Arcadia Grey**  
Light Grey, Dark Grey



8704  
**Arcadia Blue**  
Dark Blue, Light Blue

300 x 300 x 9mm (11<sup>7</sup>/<sub>8</sub>" x 11<sup>7</sup>/<sub>8</sub>" x <sup>3</sup>/<sub>8</sub>")



▲ 8704 Arcadia Blue





▲ 8719 Voltaire Grey

# voltaire

*Be bold with this geometric pattern for the ultimate in statement flooring.*

It works well in an industrial-style setting such as this bathroom, or a modern minimalist kitchen.



8719  
**Voltaire Grey**  
Light Grey, Dark Grey

300 x 300 x 9mm (11<sup>7</sup>/<sub>8</sub>" x 11<sup>7</sup>/<sub>8</sub>" x <sup>3</sup>/<sub>8</sub>" )



▲ 8720 Breton Denim



# breton

*Treat your rooms to an illusion of space and a contemporary edge with these Celtic-inspired entwining circles in soft colours.*



8720  
**Breton Denim**  
Light Grey, Dark Grey, Denim



8721  
**Breton Regency**  
Light Grey, Dark Grey, Regency Bath

300 x 300 x 9mm (11<sup>7</sup>/<sub>8</sub>" x 11<sup>7</sup>/<sub>8</sub>" x 3<sup>5</sup>/<sub>16</sub>" )



# dolce

*A design based on the traditional octagon dot pattern.*

Dolce has a timeless feel which lends itself to elegant living spaces. It can also give a sense of space in a conservatory.



8722  
**Dolce**  
Pale Green



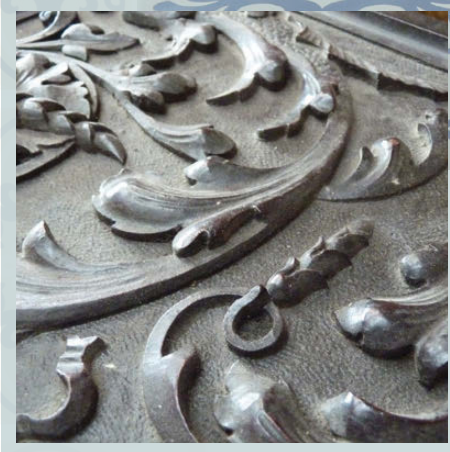
8723  
**Dolce**  
Regency Bath



8724  
**Dolce**  
Black

300 x 300 x 9mm  
(11<sup>7</sup>/<sub>8</sub>" x 11<sup>7</sup>/<sub>8</sub>" x 3<sup>1</sup>/<sub>8</sub>")





▲ 8705 Vogue Blue



8705  
**Vogue Blue**  
Dark Blue, White



8706  
**Vogue Rose**  
Rose, Light Grey



8707  
**Vogue Regency**  
Regency Bath

# vogue

*A design evolved from Medieval and Victorian patterns.*

However, the colours are 21st century style. Vogue has impact in small areas or on a grander scale.

300 x 300 x 9mm (11<sup>7</sup>/<sub>8</sub>" x 11<sup>7</sup>/<sub>8</sub>" x <sup>3</sup>/<sub>8</sub>" )





▲ 8706 Vogue Rose shown with 8726 Citadel Border Grey and 8729 Citadel Corner Grey



# bolero

*Inspired by tiles and ceramics made centuries ago in Anatolia (modern day Turkey).*

Bolero's interlacing pattern builds into a beautiful, intricate design for your floor. As with all of the Odyssey designs, a panel of Bolero looks splendid laid out in a rug effect, framed within a plain colour (dark natural slate is shown opposite).



8711  
**Bolero Blue**  
Light Blue, Dark Blue



8712  
**Bolero Grey**  
Light Grey, Dark Grey, Summer Yellow

300 x 300 x 9mm (11<sup>7</sup>/<sub>8</sub>" x 11<sup>7</sup>/<sub>8</sub>" x <sup>3</sup>/<sub>8</sub>" )



▲ 8711 Bolero Blue





▲ 8712 Bolero Grey shown with Earthworks Graphite Black Natural Slate, and Stovax Riva Freestanding stove on a low bench





▲ 8715 Epoque Rose

# époque

*An appealing trellis design which weaves into a complex repeating pattern.*

Although the fleur de lis motif within the design is rooted in tradition, these tiles work harmoniously with modern furniture and fittings.



8713  
**Epoque Old London**  
Light Grey, Old London



8714  
**Epoque Blue**  
Light Grey, Dark Blue



8715  
**Epoque Rose**  
Rose, Regency Bath

300 x 300 x 9mm (11<sup>7</sup>/<sub>8</sub>" x 11<sup>7</sup>/<sub>8</sub>" x 3<sup>7</sup>/<sub>8</sub>")



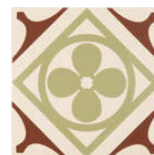
# quatrefoil

*The tiled floor of a French Medieval church was the inspiration for this design.*

The pattern is available in a traditional combination of black and blue and also contemporary mixes to blend into today's colour schemes. Border and corner tiles are also available to frame sections of patterned files (see next page).



8702  
**Quatrefoil Charcoal Grey**  
Charcoal Grey, Regency Bath



8701  
**Quatrefoil Dark Red**  
Dark Red, Pale Green



8700  
**Quatrefoil Black**  
Black, Light Blue

300 x 300 x 9mm (11<sup>7</sup>/<sub>8</sub>" x 11<sup>7</sup>/<sub>8</sub>" x 3/<sub>8</sub>")



▲ 8702 Quatrefoil Charcoal Grey shown with Winchester Tile Company Artisan W.CLHE0603 Helmingham Half Tile on the wall

# Borders & Corners

*These useful borders and corners can be used to frame any of the designs shown on the previous pages.*

## Borders



**Citadel Border Black**  
8725  
300 x 300 x 11mm  
11 7/8" x 11 7/8" x 3/8"  
Black



**Citadel Border Grey**  
8726  
300 x 300 x 11mm  
11 7/8" x 11 7/8" x 3/8"  
Light Grey



**Citadel Border Regency**  
8727  
300 x 300 x 11mm  
11 7/8" x 11 7/8" x 3/8"  
Regency Bath

## Corners



**Citadel Corner Black**  
8728  
300 x 300 x 11mm  
11 7/8" x 11 7/8" x 3/8"  
Black



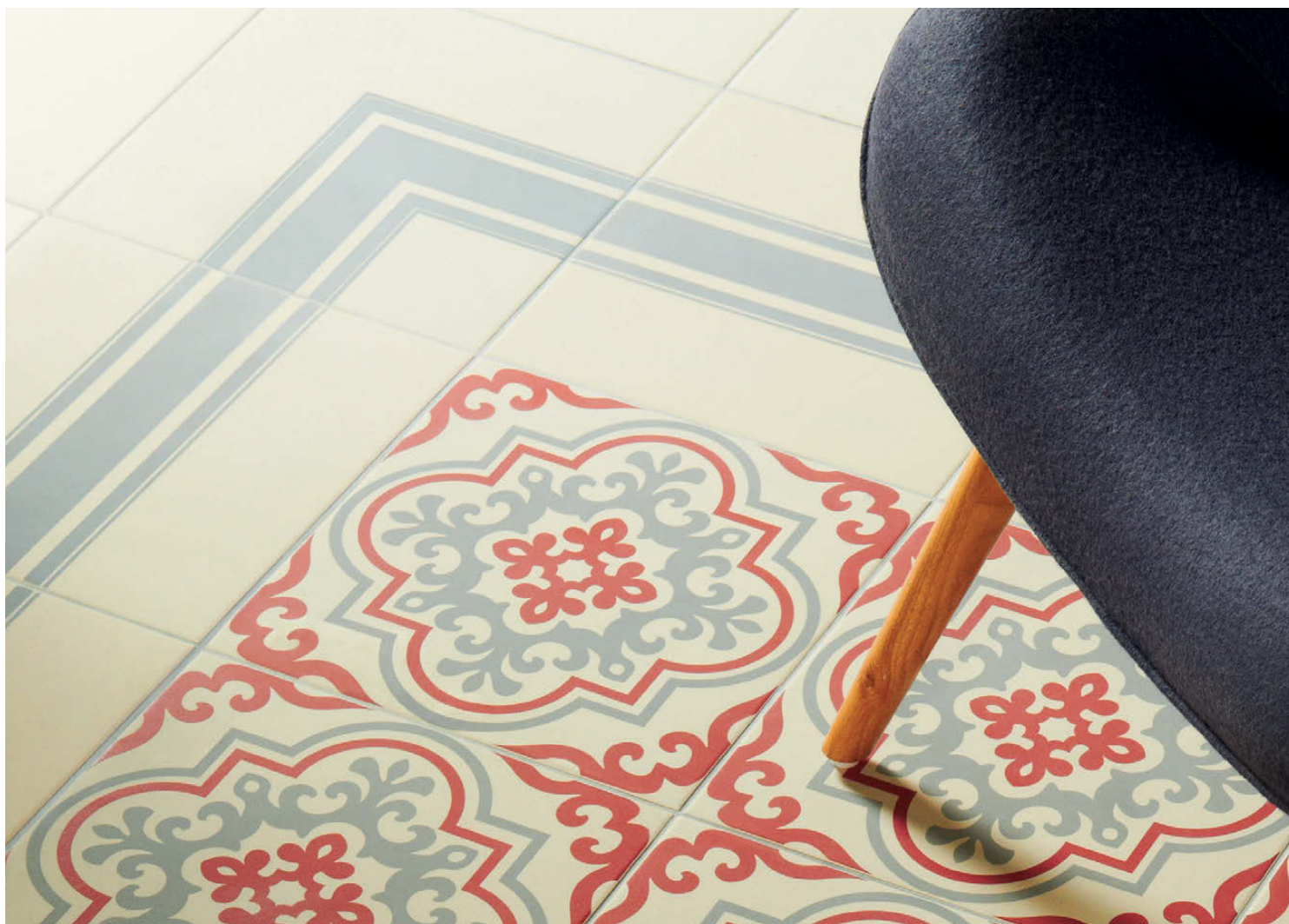
**Citadel Corner Grey**  
8729  
300 x 300 x 11mm  
11 7/8" x 11 7/8" x 3/8"  
Light Grey



**Citadel Corner Regency**  
8730  
300 x 300 x 11mm  
11 7/8" x 11 7/8" x 3/8"  
Regency Bath



▲ 8725 Citadel Border Black and 8728 Citadel Corner Black shown with 8716 Harlequin Black Large Square



▲ 8726 Citadel Border Grey and 8729 Citadel Corner Grey shown with 8706 Vogue Rose



# Product Guide

The following tables show the repeating patterns you can achieve by placing individual tiles together (four tiles per pattern shown below). There are co-ordinating borders and corners to choose from as well, shown opposite.

## Repeat Patterns



**Quatrefoil Black**  
8700  
300 x 300 x 9mm  
11<sup>7</sup>/<sub>8</sub>" x 11<sup>7</sup>/<sub>8</sub>" x 3<sup>3</sup>/<sub>8</sub>"  
Black / Light Blue



**Quatrefoil Dark Red**  
8701  
300 x 300 x 9mm  
11<sup>7</sup>/<sub>8</sub>" x 11<sup>7</sup>/<sub>8</sub>" x 3<sup>3</sup>/<sub>8</sub>"  
Dark Red / Pale Green



**Quatrefoil Charcoal Grey**  
8702  
300 x 300 x 9mm  
11<sup>7</sup>/<sub>8</sub>" x 11<sup>7</sup>/<sub>8</sub>" x 3<sup>3</sup>/<sub>8</sub>"  
Charcoal Grey / Regency Bath



**Vogue Blue**  
8705  
300 x 300 x 9mm  
11<sup>7</sup>/<sub>8</sub>" x 11<sup>7</sup>/<sub>8</sub>" x 3<sup>3</sup>/<sub>8</sub>"  
Dark Blue / White



**Vogue Rose**  
8706  
300 x 300 x 9mm  
11<sup>7</sup>/<sub>8</sub>" x 11<sup>7</sup>/<sub>8</sub>" x 3<sup>3</sup>/<sub>8</sub>"  
Rose / Light Grey



**Vogue Regency**  
8707  
300 x 300 x 9mm  
11<sup>7</sup>/<sub>8</sub>" x 11<sup>7</sup>/<sub>8</sub>" x 3<sup>3</sup>/<sub>8</sub>"  
Regency Bath



**Epoque Blue**  
8714  
300 x 300 x 9mm  
11<sup>7</sup>/<sub>8</sub>" x 11<sup>7</sup>/<sub>8</sub>" x 3<sup>3</sup>/<sub>8</sub>"  
Light Grey / Dark Blue



**Epoque Rose**  
8715  
300 x 300 x 9mm  
11<sup>7</sup>/<sub>8</sub>" x 11<sup>7</sup>/<sub>8</sub>" x 3<sup>3</sup>/<sub>8</sub>"  
Rose / Regency Bath



**Epoque Old London**  
8713  
300 x 300 x 9mm  
11<sup>7</sup>/<sub>8</sub>" x 11<sup>7</sup>/<sub>8</sub>" x 3<sup>3</sup>/<sub>8</sub>"  
Light Grey / Old London



**Allegro Black**  
8708  
300 x 300 x 9mm  
11<sup>7</sup>/<sub>8</sub>" x 11<sup>7</sup>/<sub>8</sub>" x 3<sup>3</sup>/<sub>8</sub>"  
Black



**Allegro Regency**  
8709  
300 x 300 x 9mm  
11<sup>7</sup>/<sub>8</sub>" x 11<sup>7</sup>/<sub>8</sub>" x 3<sup>3</sup>/<sub>8</sub>"  
Regency Bath



**Allegro Blue**  
8710  
300 x 300 x 9mm  
11<sup>7</sup>/<sub>8</sub>" x 11<sup>7</sup>/<sub>8</sub>" x 3<sup>3</sup>/<sub>8</sub>"  
Light Blue



**Dolce Black**  
8724  
300 x 300 x 9mm  
11<sup>7</sup>/<sub>8</sub>" x 11<sup>7</sup>/<sub>8</sub>" x 3<sup>3</sup>/<sub>8</sub>"  
Black



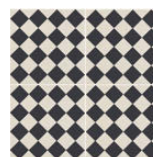
**Dolce Regency**  
8723  
300 x 300 x 9mm  
11<sup>7</sup>/<sub>8</sub>" x 11<sup>7</sup>/<sub>8</sub>" x 3<sup>3</sup>/<sub>8</sub>"  
Regency Bath



**Dolce Green**  
8722  
300 x 300 x 9mm  
11<sup>7</sup>/<sub>8</sub>" x 11<sup>7</sup>/<sub>8</sub>" x 3<sup>3</sup>/<sub>8</sub>"  
Pale Green



**Harlequin Black Large**  
8716  
300 x 300 x 9mm  
11<sup>7</sup>/<sub>8</sub>" x 11<sup>7</sup>/<sub>8</sub>" x 3<sup>3</sup>/<sub>8</sub>"  
Black, 9 per file



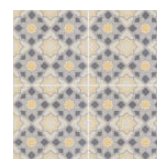
**Harlequin Black Small**  
8717  
300 x 300 x 9mm  
11<sup>7</sup>/<sub>8</sub>" x 11<sup>7</sup>/<sub>8</sub>" x 3<sup>3</sup>/<sub>8</sub>"  
Black, 16 per file



**Harlequin Grey Small**  
8718  
300 x 300 x 9mm  
11<sup>7</sup>/<sub>8</sub>" x 11<sup>7</sup>/<sub>8</sub>" x 3<sup>3</sup>/<sub>8</sub>"  
Light Grey / Dark Grey, 16 per tile



**Bolero Blue**  
8711  
300 x 300 x 9mm  
11<sup>7</sup>/<sub>8</sub>" x 11<sup>7</sup>/<sub>8</sub>" x 3<sup>3</sup>/<sub>8</sub>"  
Light Blue / Dark Blue



**Bolero Grey**  
8712  
300 x 300 x 9mm  
11<sup>7</sup>/<sub>8</sub>" x 11<sup>7</sup>/<sub>8</sub>" x 3<sup>3</sup>/<sub>8</sub>"  
Light Grey / Dark Grey / Summer Yellow



**Breton Denim**  
8720  
300 x 300 x 9mm  
11<sup>7</sup>/<sub>8</sub>" x 11<sup>7</sup>/<sub>8</sub>" x 3<sup>3</sup>/<sub>8</sub>"  
Light Grey / Dark Grey / Denim



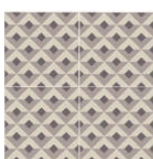
**Breton Regency**  
8721  
300 x 300 x 9mm  
11<sup>7</sup>/<sub>8</sub>" x 11<sup>7</sup>/<sub>8</sub>" x 3<sup>3</sup>/<sub>8</sub>"  
Light Grey / Dark Grey / Regency Bath



**Arcadia Grey**  
8703  
300 x 300 x 9mm  
11<sup>7</sup>/<sub>8</sub>" x 11<sup>7</sup>/<sub>8</sub>" x 3<sup>3</sup>/<sub>8</sub>"  
Light Grey / Dark Grey



**Arcadia Blue**  
8704  
300 x 300 x 9mm  
11<sup>7</sup>/<sub>8</sub>" x 11<sup>7</sup>/<sub>8</sub>" x 3<sup>3</sup>/<sub>8</sub>"  
Dark Blue / Light Blue



**Voltaire Grey**  
8719  
300 x 300 x 9mm  
11<sup>7</sup>/<sub>8</sub>" x 11<sup>7</sup>/<sub>8</sub>" x 3<sup>3</sup>/<sub>8</sub>"  
Light Grey / Dark Grey

## Co-ordinating plain colour tile



**White**  
8731  
300 x 300 x 9mm  
11<sup>7</sup>/<sub>8</sub>" x 11<sup>7</sup>/<sub>8</sub>" x 3<sup>3</sup>/<sub>8</sub>"

# tapestry collection

*The tradition of woven and embroidered tapestry dates back for centuries.*

But that doesn't mean the idea is old-fashioned. Far from it - this collection of tiles inspired by stitched and embroidered fabrics looks right up to date. A patchwork of blue and white tiles is combined to make a crisp fresh panel for a kitchen or as a bathroom splashback.

Wall Tiles: 152 x 152 x 7mm (6" x 6" x 1/4")

8512A  
**Blue Tapestry Collection**  
12 tile set, one of each design.



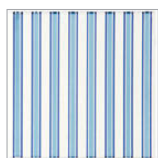
8503A  
**Filigree Blue**  
Sky Blue / Sea Blue  
/ Midnight Blue on  
Brilliant White



8508A  
**Vannerie Blue**  
Sky Blue / Midnight  
Blue on Brilliant White



8510A  
**Orléans Blue**  
Sky Blue / Sea Blue  
/ Midnight Blue on  
Brilliant White



8507A  
**Riviera Blue**  
Sky Blue / Midnight  
Blue on Brilliant White



8509A  
**Josette Blue**  
Sky Blue / Sea Blue  
on Brilliant White



8511A  
**Chambray Blue**  
Sea Blue / Sky Blue  
on Brilliant White

Reference images are not shown in proportion to Primo and Grande reference images.









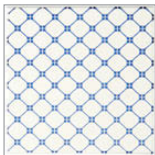


▲ 8501A Floral Trellis Blue

*Mixed or matched? If you prefer to keep it simple, choose from the 12 individual tiles.*

These smaller Odyssey tiles are hand-finished and so each one is a small, unique work of art, made to your specific order requirements by our skilled craftsmen in our Devon studio.

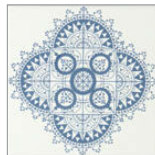
8512A  
**Blue Tapestry Collection**  
 12 tile set, one of each design.



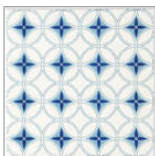
8500A  
**Marquee Blue**  
 Midnight Blue on  
 Brilliant White



8501A  
**Floral Trellis Blue**  
 Sky Blue on  
 Brilliant White



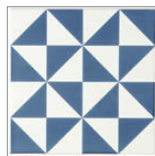
8502A  
**Chantilly Blue**  
 Sea Blue on  
 Brilliant White



8504A  
**Toulon Blue**  
 Sky Blue / Sea Blue  
 / Midnight Blue on  
 Brilliant White



8505A  
**Liberté Blue**  
 Sea Blue / Sky Blue  
 on Brilliant White



8506A  
**St Malo Blue**  
 Sea Blue on  
 Brilliant White

152 x 152 x 7mm (6" x 6" x 1/4")

Reference images are not shown in proportion to Primo and Grande reference images.



# odyssey primo

*Tiles inspired  
by journeys  
of discovery*

The designs for Odyssey Primo tiles and matching borders have been inspired by places and styles from around the globe and throughout the ages.

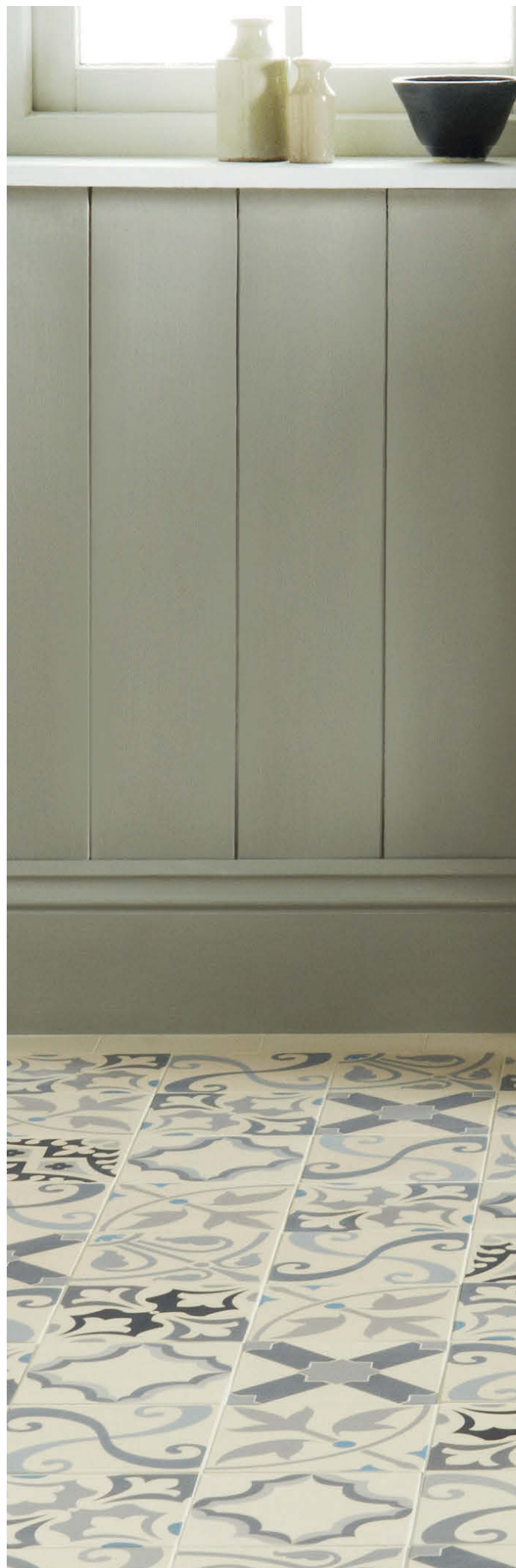
Inspiration has come from items ranging from a humble rug found in a Moroccan bazaar to majestic palaces, from rustic Turkish pottery to the lost civilisation of the Incas. These smaller Odyssey tiles are hand-finished and so each one is a small, unique work of art, made to your specific order requirements by our skilled craftsmen in our Devon studio.

**Floor Tiles:** 151 x 151 x 9mm (6" x 6" x 1/4")

Suitable for interior and exterior use.

See pages 54-59 for more information.

A tapestry rug effect made up from 8102V Alhambra Light Grey, Dark Grey on White; 8131V Arabesque (2 Tile Set) Light Grey, Dark Grey on White; 8065V Assyrian Light Blue, Light Grey on White; 8077V Phoenician Light Blue, Light Grey on White; 8152V Persian Light Grey, Dark Grey on White; 8000V Rococo Light Blue, Light Grey, Dark Grey on White; 8003V Rococo Light Grey, Dark Grey, Black on White; Romanesque 8024V Light Grey, Black on White shown with 6423V White Rectangle









# assyrian

*The fleur de lis pattern is an ancient symbol from many cultures and countries, used in heraldry, coats of arms, and as a sign of purity.*





▲ 8057V Denim, Dublin and Old London on White



▲ 8062V Indo Border and 8064V Internal Corner, Dublin and Buff on Red, with 6123V & 6106V plain Red tiles

This open, circular pattern changes dramatically depending on the base tile colour - the red is rich and eye catching; with a white background it has a lighter feel. An expanse of Assyrian will look elegant and stylish in a hallway. Using borders and plain tiles adds to the overall effect. See pages 54-59 for full details of tile, border and corner colours and sizes.



8061V Dublin and Buff on Red



8065V Light Blue and Light Grey on White



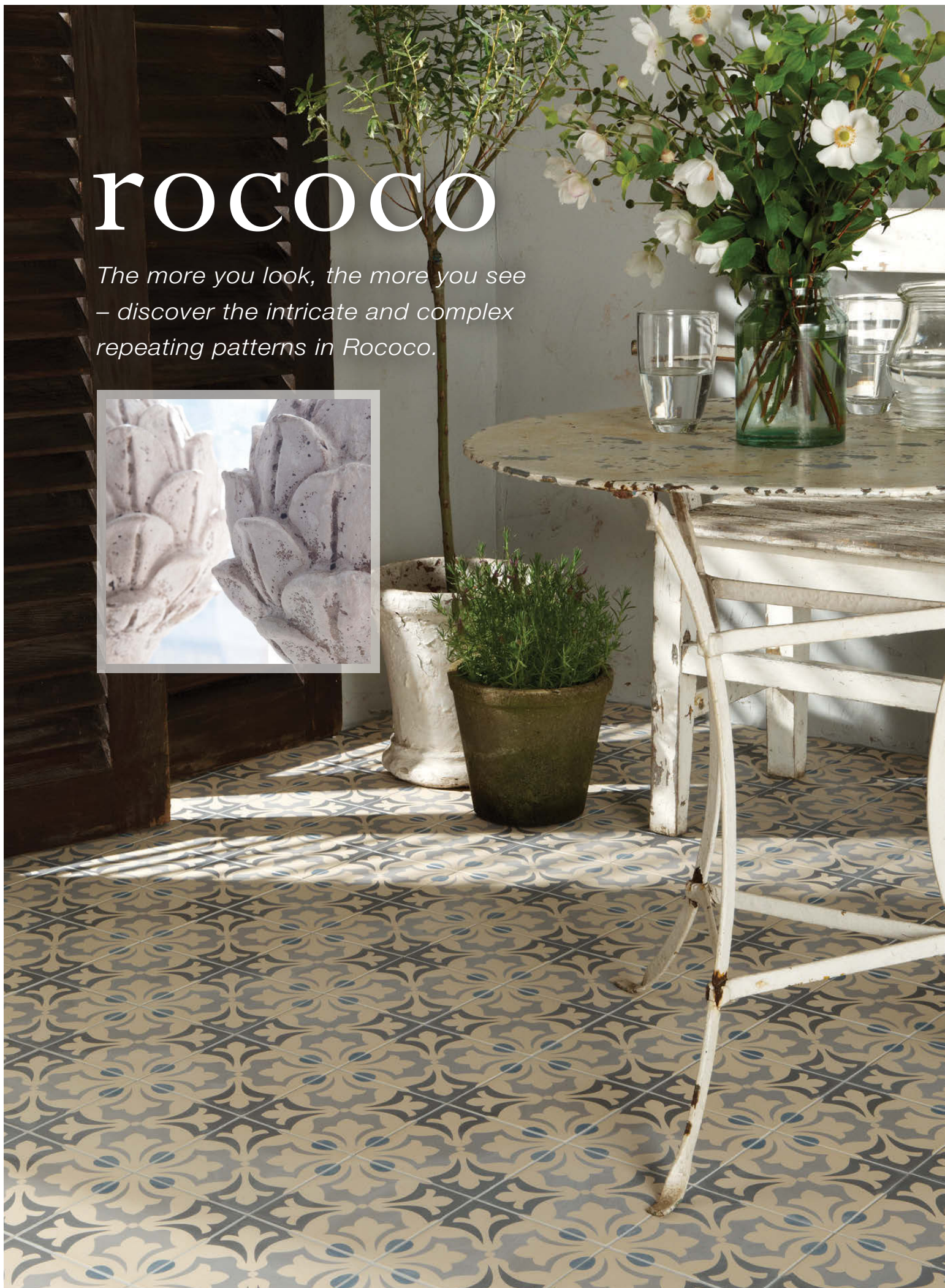
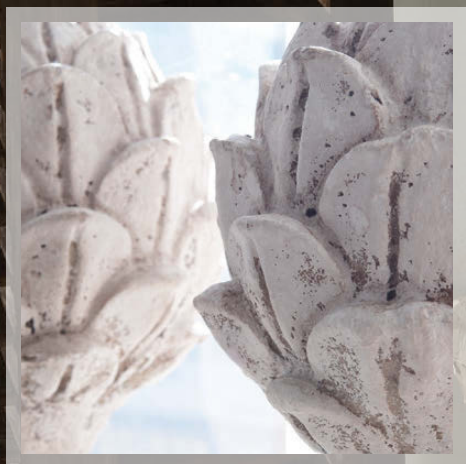
8057V Denim, Dublin and Old London on White





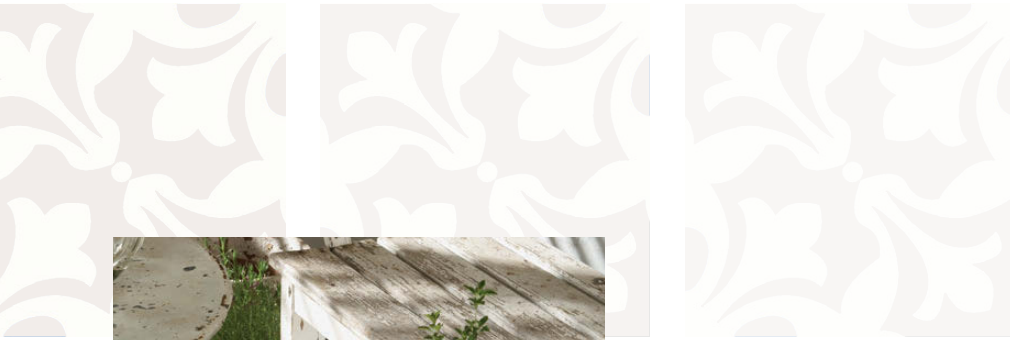
# rococo

*The more you look, the more you see  
– discover the intricate and complex  
repeating patterns in Rococo.*



▲ 8000V Light Blue, Light Grey and Dark Grey on White





▲ 8000V Light Blue, Light Grey and Dark Grey on White

Inspired by the style and architecture of the 18th century, Rococo is at home in any number of settings: a conservatory or a living space; a bathroom, hall or a patio. See pages 54-59 for full details of tile, border and corner colours and sizes.



8000V Light Blue, Light Grey and Dark Grey on White



8003V Light Grey, Dark Grey and Black on White



8006V Khaki and Old London on White



▲ 8006V Khaki and Old London on White, shown with 8008V Bohemia Border in the same colour option with 7206V plain Old London tiles





▲ 8089V Light Blue, Light Grey and Dark Grey on White



▲ 8085V Regency Bath and Old London on White, with 8086V Cavendish Border in the same colour option

# gothic

*Grand and elegant Gothic will set the scene beautifully – cool in greys and blue and welcoming in tones of brown.*

This clever pattern repeats in such a way to make a room appear larger, and it will certainly add a certain style and feeling of opulence. Accessorise with wrought iron candelabras, sinuously curved chairs and sumptuous furnishings for the total Gothic experience. See pages 54-59 for full details of tile, border and corner colours and sizes.



8085V Regency Bath and Old London on White

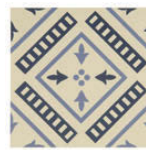


8089V Light Blue, Light Grey and Dark Grey on White

# pompeii

*There is a tiny flower motif at the centre of this design.*

The straight lines of Pompeii will look chic on a path or in a porch. It will also look good in confined spaces such as a narrow hallway, cloakroom, utility area or kitchen. See pages 54-59 for full details of tile, border and corner colours and sizes.



8115V Indigo and Dark Blue on White



8114V Black on Dover White



8119V Dublin on White



8117V Dublin and Dark Grey on Black



▲ 8119V Dublin on White



A fluffy white and tan dog, possibly a West Highland White Terrier, is sitting on a patterned tile floor. The dog is looking towards the right. The floor features a complex geometric pattern in shades of blue, black, and white on a light background. In the background, there is a dark-colored cabinet or door with a hinge visible. The wall to the right is covered in large, light-colored square tiles.

# romanesque

*This whimsical pattern is like a sample of exquisite embroidery – or a star motif from a filigree lamp.*

▲ 8024V Light Grey and Black on White, shown with 8026V Marrakech Border and 8025V Corner in the same colour option





▲ 8021V Light Blue, Light Grey and Dark Grey on Dover White, shown with 8023V Marrakech Border and 8022V Corner in the same colour option, and 7106V plain Dover White tiles



▲ 8027V Dark Blue and Dark Jade on White

A design also loosely inspired by intricate lace and needlework as well as metalwork and jewellery, Romanesque comes in seven colour ways, from dramatic grey on black to light blue and grey on white. It looks stunning everywhere, from a courtyard to a hallway. See pages 54-59 for full details of tile, border and corner colours and sizes.



8009V Dublin, Khaki and Old London on White



8015V Dublin and Black on White



8018V Indigo and Dark Blue on White



8024V Light Grey and Black on White



8027V Dark Blue and Dark Jade on White



8021V Light Blue, Light Grey and Dark Grey on Dover White



8012V Light Grey and Dark Grey on Black



# babylonian

*An uncomplicated pattern to create a big impact.*

A design based on the effect of light filtering through a window, or simple writing found on carvings from ancient historic sites. Using tiles on the sides of steps is a clever idea to introduce pattern and colour into your home. See pages 54-59 for full details of tile, border and corner colours and sizes.



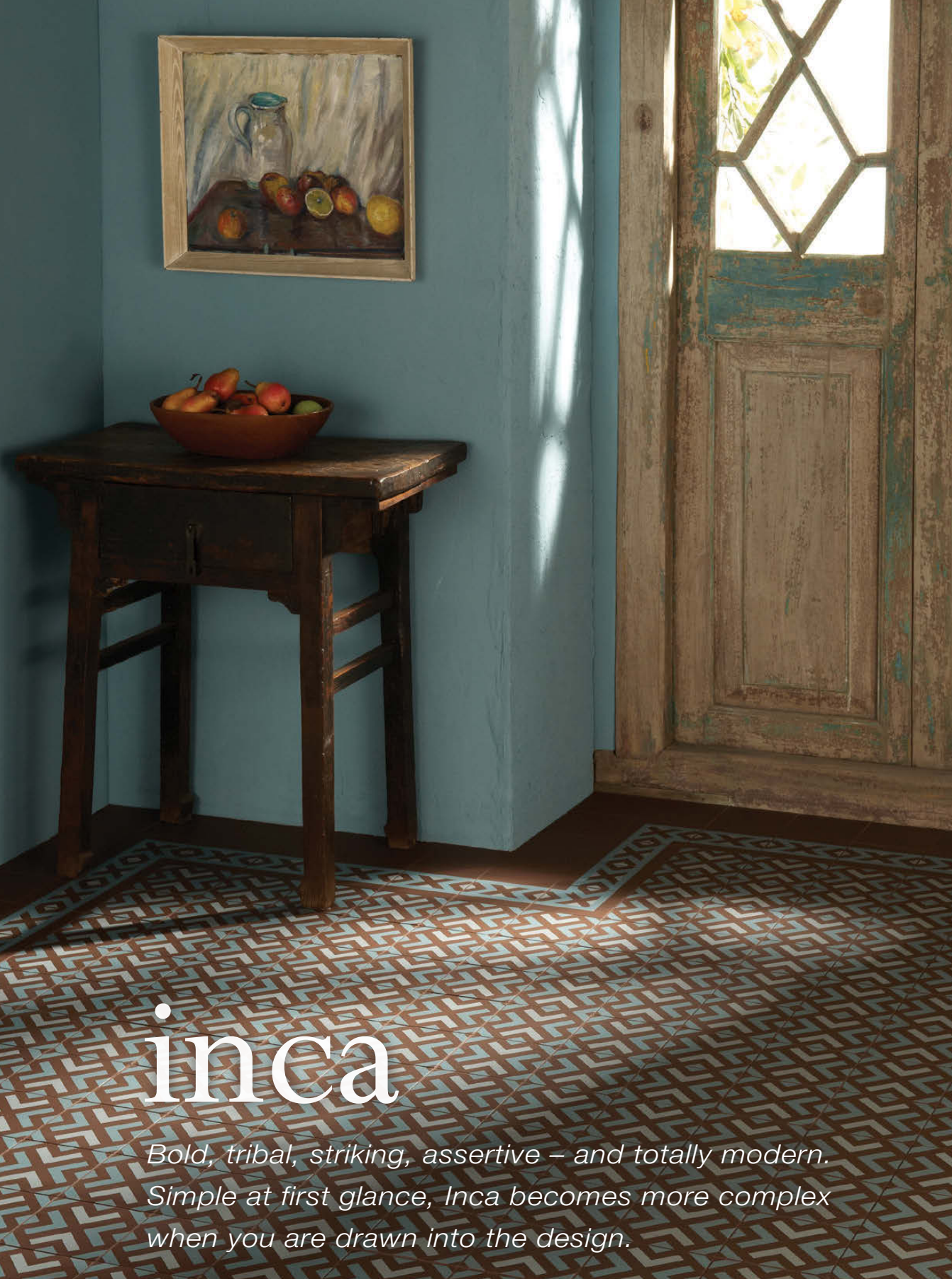
8123V Regency Bath on Dover White



8121V Black on Dover White



▲ 8123V Regency Bath on Dover White



# inca

*Bold, tribal, striking, assertive – and totally modern.  
Simple at first glance, Inca becomes more complex  
when you are drawn into the design.*

▲ 8138V Light Jade and Dark Jade on Brown, shown with 8139V Peruvian Border and 8140V Corner in the same colour option

Whilst there is more than a nod towards the lost civilizations of South and Central America, the Inca design also traces its influence to African and Indonesian art. This strong design works very well in both contemporary and traditional settings. See pages 54-59 for full details of tile, border and corner colours and sizes.



8135V Dublin and Buff on Brown



8138V Light Jade and Dark Jade on Brown





# persian

*The open textured pattern of Persian resembles a lattice screen – it's a simple, uncluttered design.*



Persian is ideal for a continuous panel across a wall and floor, or framed within an edging of straight lines or the coordinating Macedonian border. See pages 54-59 for full details of tile, border and corner colours and sizes.

▲ 8149V Light Blue and Dark Blue on White



8152V Light Grey and Dark Grey on White



8155V Dark Grey and Black on White



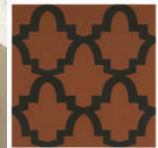
8149V Light Blue and Dark Blue on White



# constantinople



*Once called Byzantium, the city of Constantinople was the gateway to the mysterious east – which is the influence of this tile's design.*



8141V Black on Red



8145V Buff on Black



Imagine an ancient fortress set high on a rocky outcrop, with thick wooden doors and small screened windows to keep out the heat of the day. Imagine the effect of the shadows cast on the walls – and that's the effect you'll get with Constantinople and its Moorish border. See pages 54-59 for full details of tile, border and corner colours and sizes.







▲ 8055V Light Grey, Light Jade and Dark Jade on White

# seville

*Named after the Spanish city of Seville, where, every summer, hidden courtyards behind narrow streets come alive with the colours and scents of flowers.*

Why not recreate a corner of Spain in your own garden, with a splashy water feature, fragrant jasmine and orange blossom? Or bring the warmth of Spain indoors with the typically Mediterranean style of Seville, Alhambra and Ottoman designs (see pages 40-43). See pages 54-59 for full details of tile, border and corner colours and sizes.



8055V Light Grey, Light Jade and Dark Jade on White



8053V Dublin, Old London and Regency Bath on White



8051V Light Blue and Dark Blue on Dover White



# alhambra

*If you've visited the majestic Alhambra palace you'll never forget the beauty of the glazed tiles that grace the walls and floors of rooms, airy corridors and shaded courtyards.*



▲ 8111V Summer Yellow and Regency Bath on White, shown with 8112V Iberian Border and 8113V Corner in the same colour option





▲ 8108V Indigo and Dark Blue on White



Our Alhambra design reflects patterns seen repeated in palaces, churches and other buildings throughout Andalusia. With this Spanish influence, what better pattern to place in an 'outdoor room' where you can enjoy long summer days and warm evenings. You can also use it as a rug design beneath a dining table, with a deep border to draw attention to it. See pages 54-59 for full details of tile, border and corner colours and sizes.



8102V Light Grey and Dark Grey on White



8108V Indigo and Dark Blue on White



8105V Denim and Light Jade on White



8111V Summer Yellow and Regency Bath on White





▲ 8096V Light Grey, Dark Grey and Summer Yellow on White



8093V Light Jade, Dark Jade and Dark Grey on White



8096V Summer Yellow, Light Grey and Dark Grey on White



8099V Indigo and Dark Blue on White

# ottoman

*Based on floor tiles and traditional screens, where sunlight filters through, casting interesting and subtle shadows on to a wall.*

The geometric lattice pattern has been used for centuries for decorating everything from wooden and metal screens, to rugs and kelims (tapestry woven carpets). It translates beautifully onto this tile for floor and wall.

See pages 54-59 for full details of tile, border and corner colours and sizes.







▲ 8093V Light Jade, Dark Jade and Dark Grey on White, shown with 8094V Iberian Border and 8095V Corner in Dark Jade and Dark Grey on White





▲ 8030V Black on Dover White

# empire

*A small flower corner motif is a variation on a time honoured octagon dot pattern.*

The clean lines and delicate pattern of Empire are reminiscent of traditional French designs for flooring, fabrics and ceramics. See pages 54-59 for full details of tile, border and corner colours and sizes.



8036V Black on White



8030V Black on Dover White



8033V Denim and Blue on White



8039V White and Light Blue on Black



# renaissance

*As a contrast to Empire, Renaissance is bold and floral, certainly no shrinking violet ...*

The large pattern will look good either in a small area framed by a plain colour or border and corner tiles, or on a grander scale altogether. See pages 54-59 for full details of tile, border and corner colours and sizes.



8042V Denim, Light Jade and Dark Jade on White



8045V Dublin, Khaki and Dark Blue on White



8048V Light Blue, Light Grey and Dark Grey on White



▲ 8045V Dublin, Khaki and Dark Blue on White, shown with 6406V plain White tiles, 8158V Aragon Drop-in tile, and 8046V Bohemia Border and 8047V Corner in same colour option





▲ 7947V Dublin on White shown with 6706V plain Green tiles

# avalon

*A timeless interlacing celtic knot pattern, simple and beautiful by design.*

Interweaving knot patterns were significant motifs in celtic art. They have been used to create harmonious decorations on everything from carvings to carpets for thousands of years, which just goes to show that their appeal is universal and enduring. See pages 54-59 for full details of tile, border and corner colours and sizes.



7947V Dublin on White



7949V Black on Dover White



# arabesque

*They say it takes two to tango – and you'll need the two-tile set to fully appreciate the scrolling pattern of Arabesque ...*

Influenced by fabric and carpet designs from the past, Arabesque creates a sense of movement across a span of floor. You can either go with the flow to the edges, or frame it with a complementary border of plain tiles or matching Tivoli. See pages 54-59 for full details of tile, border and corner colours and sizes.



8127V Old London and Regency Bath on White 2 Tile Set



8131V Light Grey and Dark Grey on White 2 Tile Set



▲ 8127V Old London and Regency Bath on White shown with 8130V Tivoli Border and 8129V Corners in Old London on White



# phoenician

*A graceful, modern design that  
belies its early origins.*



▲ 8073V Denim on Dover White





▲ 8081V Dublin, Dark Blue and Dark Jade on White shown with 8084V Moroccan Border and 8082V Internal and 8083V External Corners in the same colour option, and 6406V plain White tiles

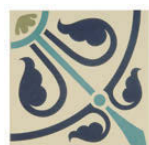
This design with its graceful circular pattern would look very grand installed in a large hallway, as well as in more intimate locations such as a bedroom and en suite bathroom, shown here. Although it looks beautiful alone it is further enhanced with the addition of a border. See pages 54-59 for full details of tile, border and corner colours and sizes.



8069V Dark Grey and Dark Jade on White



8077V Light Blue and Light Grey on White



8081V Dublin, Dark Blue and Dark Jade on White



8073V Denim on Dover White



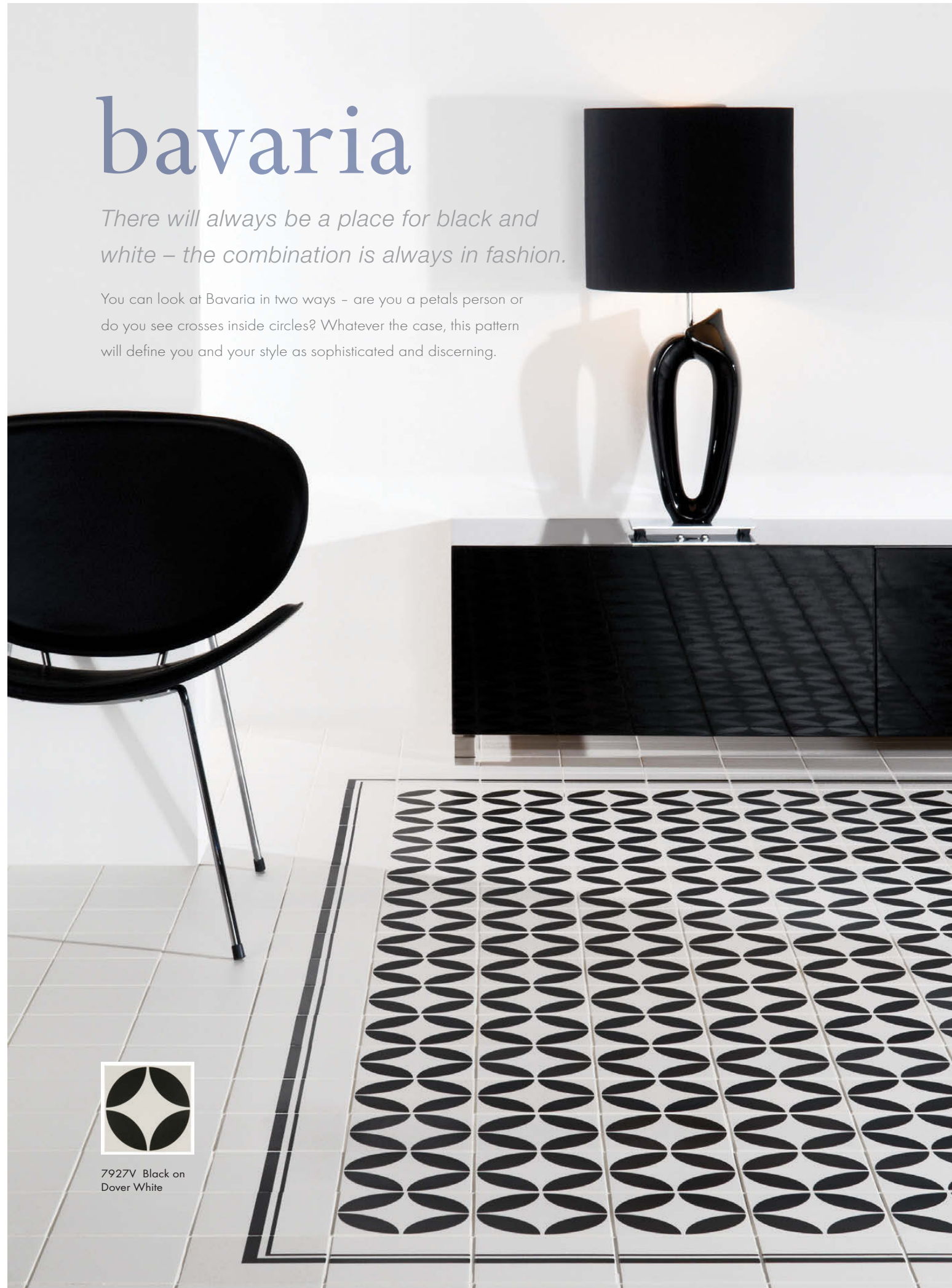
# bavaria

*There will always be a place for black and white – the combination is always in fashion.*

You can look at Bavaria in two ways – are you a petals person or do you see crosses inside circles? Whatever the case, this pattern will define you and your style as sophisticated and discerning.



7927V Black on  
Dover White





# avignon

*A pattern with a long history – would have been seen on the floors of grand Medieval halls and churches around Europe.*



7953V Black on Dover White

However, the Avignon design can still cut the mustard and look just as sharp in modern interiors (and exteriors) as it did in past times.



▲ 7953V Black on Dover White shown with 7952V Pyrenees Border in the same colour option, and 6306V plain Black tiles



▲ 8126V Tao 2 in Black on Dover White

# tao

A simple and bold design, with many different options which can be achieved with these two basic quarter circles. Pictured here is a large circle for a decidedly retro feel (1960s).



Tao 1  
8125V Black on Dover White

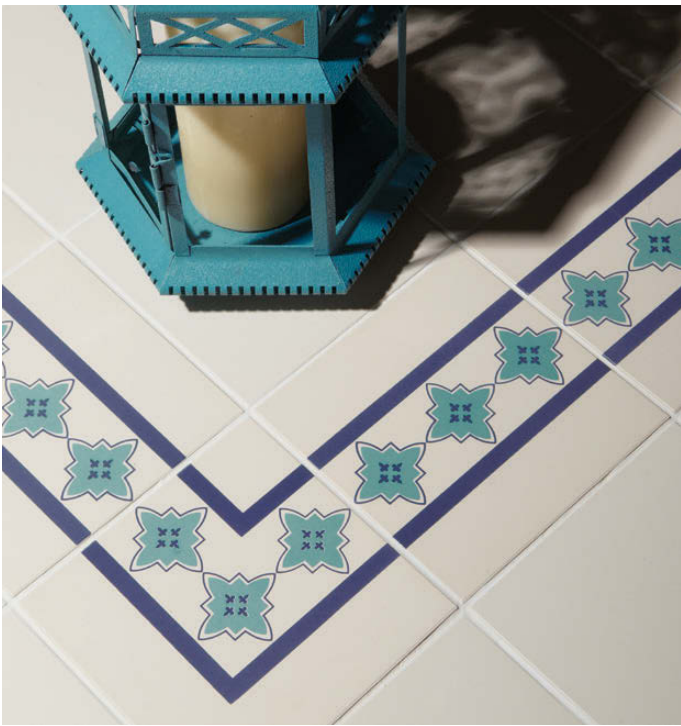


Tao 2  
8126V Black on Dover White



# Borders & Corners

*Here are some ideas for using decorative borders and corners, either to frame Odyssey patterns, or on their own.*



▲ 8020V Marrakech Border and 8019V Corner in Indigo and Dark Blue on White, with 6406V plain White tiles



▲ 8062V Indo Border and 8064V Internal Corner in Buff and Dublin on Red, with 6123V and 6106V plain Red tiles



▲ 8142V Moorish Border, 8143V Internal and 8144V External Corners in Black on Red, with 8141V Constantinople in the same colour option



▲ 8040V Saxon Border and 8041V Corner in White and Light Blue on Black, with 8039V Empire in the same colour option. Please see note about this Border on page 57



▲ 8072V Moroccan Border, 8070V Internal and 8071V External Corners in Dark Grey and Dark Jade on White, with 6406V plain White tiles. Please see note on Moroccan Corners on page 55



▲ 8026V Marrakech Border and 8025V Corner in Light Grey and Black on White, with 8024V Romanesque in the same colour option





# Product Guide

The following tables show the repeating patterns you can achieve by placing individual tiles together. There are co-ordinating borders and corners to choose from as well.

Most of the patterns are made by placing four tiles together, with each one rotated by 90°, and then repeating the pattern to fill the space you require. The borders can be placed next to the patterned tiles or you can create interesting effects by including plain tiles and/or rectangles between them.

**Ink colours:** White, Blue, Light Blue, Denim (blue), Indigo, Dark Blue, Dublin (green), Light Jade, Dark Jade, Khaki, Buff, Old London, Regency Bath, Summer Yellow, Light Grey, Dark Grey, Black  
**Base tile colours:** Dover White, White, Red, Brown, Black

## Guide de produit

Les tableaux suivants montrent les motifs répétitifs que vous pouvez réaliser en assemblant plusieurs carreaux individuels. Vous pouvez également y ajouter des angles et des bordures assortis. La plupart des motifs se composent de quatre carreaux, en faisant pivoter chacun de 90° par rapport au précédent ; le motif peut ensuite être répété autant que le demande l'espace à décorer. Les bordures peuvent être placées à côté des carreaux décorés ou bien vous pouvez créer des effets originaux en posant des carreaux et/ou des rectangles unis entre eux.

**Couleurs des encres:** White, Blue, light Blue, Denim (blue), Indigo, Dark Blue, Dublin (green), Light Jade, Dark Jade, Khaki, Buff, Old London, Regency Bath, Summer Yellow, Light Grey, Dark Grey, Black  
**Couleur du fond des carreaux:** Dover White, White, Red, Brown, Black

## Produktübersicht

Die folgende Tabelle zeigt, welche wiederholenden Muster durch Kombinieren einzelner Fliesen möglich sind. Außerdem können Sie hier die passenden Bordüren und Ecken wählen. Die meisten Muster ergeben sich, indem vier Fliesen zusammen verlegt werden, wobei jede um 90° gedreht wird. Dieses Verfahren wird dann über den gesamten Bereich wiederholt. Die Bordüren können neben den gemusterten Fliesen platziert werden. Es lassen sich aber auch interessante Effekte erzielen, indem einfarbige Fliesen bzw. Rechtecke dazwischen eingefügt werden.

**Tintenfarben:** White, Blue, Light Blue, Denim (blue), Indigo, Dark Blue, Dublin (green), Light Jade, Dark Jade, Khaki, Buff, Old London, Regency Bath, Summer Yellow, Light Grey, Dark Grey, Black  
**Fliesengrundfarben:** Dover White, White, Red, Brown, Black

## Productoverzicht

De volgende tabellen tonen de herhaalde patronen die u kunt creëren door de afzonderlijke tegels samen te leggen. Er zijn ook bijpassende randen en hoeken die u kunt kiezen. De meeste patronen maakt u door vier tegels bij elkaar te plaatsen, waarbij elke tegel met 90° wordt gedraaid. Vervolgens wordt dit patroon herhaald totdat het door u gewenste oppervlak is betegeld. De randen kunnen naast de tegels met de patronen worden aangebracht. U kunt echter ook interessante effecten creëren door standaardtegels en/of rechthoeken toe te voegen.

**Inkkleuren:** White, Blue, light Blue, Denim (blue), Indigo, Dark Blue, Dublin (green), Light Jade, Dark Jade, Khaki, Buff, Old London, Regency Bath, Summer Yellow, Light Grey, Dark Grey, Black  
**Kleuren basistegels:** Dover White, White, Red, Brown, Black

## Руководство по стилю

Большинство узоров создается совмещением четырех плиток. Каждую плитку разворачивают на 90°, а затем комбинацию повторяют, заполняя требуемую площадь. Рядом с декоративной плиткой можно размещать бордюры или создавать интересные эффекты, чередуя декоративную, однотонную и (или) прямоугольную плитку.

**Цвета краски:** White, Blue, Light Blue, Denim (blue), Indigo, Dark Blue, Dublin (green), Light Jade, Dark Jade, Khaki, Buff, Old London, Regency Bath, Summer Yellow, Light Grey, Dark Grey, Black

**Основные цвета плитки:** Dover White, White, Red, Brown, Black



**Repeat Patterns**



**Romanesque**  
8021V  
151 x 151 x 9mm  
6 x 6 x 3/8"  
Light Blue, Light Grey, Dark Grey on Dover White



**Romanesque\***  
8018V  
151 x 151 x 9mm  
6 x 6 x 3/8"  
Indigo, Dark Blue on White



**Romanesque**  
8009V  
151 x 151 x 9mm  
6 x 6 x 3/8"  
Dublin, Khaki, Old London on White



**Romanesque\***  
8015V  
151 x 151 x 9mm  
6 x 6 x 3/8"  
Dublin, Black on White



**Romanesque**  
8027V  
151 x 151 x 9mm  
6 x 6 x 3/8"  
Dark Blue, Dark Jade on White



**Romanesque\***  
8024V  
151 x 151 x 9mm  
6 x 6 x 3/8"  
Light Grey, Black on White



**Romanesque**  
8012V  
151 x 151 x 9mm  
6 x 6 x 3/8"  
Light Grey, Dark Grey on Black

\* This is an alternative pattern configuration

**Borders**



**Marrakech**  
8023V  
151 x 151 x 9mm  
6 x 6 x 3/8"  
Light Blue, Light Grey, Dark Grey on Dover White



**Marrakech**  
8020V  
151 x 151 x 9mm  
6 x 6 x 3/8"  
Indigo, Dark Blue on White



**Marrakech**  
8010V  
151 x 151 x 9mm  
6 x 6 x 3/8"  
Dublin, Khaki, Old London on White



**Marrakech**  
8017V  
151 x 151 x 9mm  
6 x 6 x 3/8"  
Dublin, Black on White



**Marrakech**  
8029V  
151 x 151 x 9mm  
6 x 6 x 3/8"  
Dark Blue, Dark Jade on White



**Marrakech**  
8026V  
151 x 151 x 9mm  
6 x 6 x 3/8"  
Light Grey, Black on White



**Marrakech**  
8014V  
151 x 151 x 9mm  
6 x 6 x 3/8"  
Light Grey, Dark Grey on Black

**Corners**



**Marrakech**  
8022V  
151 x 151 x 9mm  
6 x 6 x 3/8"  
Light Blue, Light Grey, Dark Grey on Dover White



**Marrakech**  
8019V  
151 x 151 x 9mm  
6 x 6 x 3/8"  
Indigo, Dark Blue on White



**Marrakech**  
8011V  
151 x 151 x 9mm  
6 x 6 x 3/8"  
Dublin, Khaki, Old London on White



**Marrakech**  
8016V  
151 x 151 x 9mm  
6 x 6 x 3/8"  
Dublin, Black on White



**Marrakech**  
8028V  
151 x 151 x 9mm  
6 x 6 x 3/8"  
Dark Blue, Dark Jade on White



**Marrakech**  
8025V  
151 x 151 x 9mm  
6 x 6 x 3/8"  
Light Grey, Black on White



**Marrakech**  
8013V  
151 x 151 x 9mm  
6 x 6 x 3/8"  
Light Grey, Dark Grey on Black

**Repeat Patterns**



**Ottoman**  
8096V  
151 x 151 x 9mm  
6 x 6 x 3/8"  
Summer Yellow, Light Grey, Dark Grey on White



**Ottoman**  
8099V  
151 x 151 x 9mm  
6 x 6 x 3/8"  
Indigo, Dark Blue on White



**Ottoman**  
8093V  
151 x 151 x 9mm  
6 x 6 x 3/8"  
Light Jade, Dark Jade, Dark Grey on White



**Alhambra**  
8111V  
151 x 151 x 9mm  
6 x 6 x 3/8"  
Summer Yellow, Regency Bath on White



**Alhambra**  
8108V  
151 x 151 x 9mm  
6 x 6 x 3/8"  
Indigo, Dark Blue on White



**Alhambra**  
8105V  
151 x 151 x 9mm  
6 x 6 x 3/8"  
Denim, Light Jade on White



**Alhambra**  
8102V  
151 x 151 x 9mm  
6 x 6 x 3/8"  
Light Grey, Dark Grey on White

**Borders**



**Iberian**  
8097V  
151 x 151 x 9mm  
6 x 6 x 3/8"  
Summer Yellow, Dark Grey on White



**Iberian**  
8100V  
151 x 151 x 9mm  
6 x 6 x 3/8"  
Indigo, Dark Blue on White



**Iberian**  
8094V  
151 x 151 x 9mm  
6 x 6 x 3/8"  
Dark Jade, Dark Grey on White



**Iberian**  
8112V  
151 x 151 x 9mm  
6 x 6 x 3/8"  
Summer Yellow, Regency Bath on White



**Iberian**  
8100V  
151 x 151 x 9mm  
6 x 6 x 3/8"  
Indigo, Dark Blue on White



**Iberian**  
8106V  
151 x 151 x 9mm  
6 x 6 x 3/8"  
Denim, Light Jade on White



**Iberian**  
8103V  
151 x 151 x 9mm  
6 x 6 x 3/8"  
Light Grey, Dark Grey on White

**Corners**



**Iberian**  
8098V  
151 x 151 x 9mm  
6 x 6 x 3/8"  
Summer Yellow, Dark Grey on White



**Iberian**  
8101V  
151 x 151 x 9mm  
6 x 6 x 3/8"  
Indigo, Dark Blue on White



**Iberian**  
8095V  
151 x 151 x 9mm  
6 x 6 x 3/8"  
Dark Jade, Dark Grey on White



**Iberian**  
8113V  
151 x 151 x 9mm  
6 x 6 x 3/8"  
Summer Yellow, Regency Bath on White



**Iberian**  
8101V  
151 x 151 x 9mm  
6 x 6 x 3/8"  
Indigo, Dark Blue on White



**Iberian**  
8107V  
151 x 151 x 9mm  
6 x 6 x 3/8"  
Denim, Light Jade on White



**Iberian**  
8104V  
151 x 151 x 9mm  
6 x 6 x 3/8"  
Light Grey, Dark Grey on White

Reference images are not shown in proportion to Grande and Tapestry Collection reference images.

**Repeat Patterns**



**Assyrian**  
8065V  
151 x 151 x 9mm  
6 x 6 x 3/8"  
Light Blue, Light Grey on White



**Assyrian**  
8057V  
151 x 151 x 9mm  
6 x 6 x 3/8"  
Denim, Dublin, Old London on White



**Assyrian**  
8061V  
151 x 151 x 9mm  
6 x 6 x 3/8"  
Dublin, Buff on Red



**Phoenician**  
8073V  
151 x 151 x 9mm  
6 x 6 x 3/8"  
Denim on Dover White



**Phoenician**  
8077V  
151 x 151 x 9mm  
6 x 6 x 3/8"  
Light Blue, Light Grey on White



**Phoenician**  
8069V  
151 x 151 x 9mm  
6 x 6 x 3/8"  
Dark Grey, Dark Jade on White



**Phoenician**  
8081V  
151 x 151 x 9mm  
6 x 6 x 3/8"  
Dublin, Dark Blue, Dark Jade on White

**Borders**



**Indo**  
8066V  
151 x 75 x 9mm  
6 x 3 x 3/8"  
Light Blue, Light Grey on White



**Indo**  
8058V  
151 x 75 x 9mm  
6 x 3 x 3/8"  
Denim, Dublin, Old London on White



**Indo**  
8062V  
151 x 75 x 9mm  
6 x 3 x 3/8"  
Dublin, Buff on Red



**Moroccan**  
8076V  
151 x 151 x 9mm  
6 x 6 x 3/8"  
Denim on Dover White



**Moroccan**  
8080V  
151 x 151 x 9mm  
6 x 6 x 3/8"  
Light Blue, Light Grey on White



**Moroccan**  
8072V  
151 x 151 x 9mm  
6 x 6 x 3/8"  
Dark Grey, Dark Jade on White



**Moroccan**  
8084V  
151 x 151 x 9mm  
6 x 6 x 3/8"  
Dublin, Dark Blue, Dark Jade on White

**Corners Internal**



**Indo**  
8068V  
75 x 75 x 9mm  
3 x 3 x 3/8"  
Light Blue, Light Grey on White



**Indo**  
8060V  
75 x 75 x 9mm  
3 x 3 x 3/8"  
Denim, Dublin, Old London on White



**Indo**  
8064V  
75 x 75 x 9mm  
3 x 3 x 3/8"  
Dublin, Buff on Red



**Moroccan\***  
8074V  
151 x 151 x 9mm  
6 x 6 x 3/8"  
Denim on Dover White



**Moroccan\***  
8078V  
151 x 151 x 9mm  
6 x 6 x 3/8"  
Light Blue, Light Grey on White



**Moroccan\***  
8070V  
151 x 151 x 9mm  
6 x 6 x 3/8"  
Dark Grey, Dark Jade on White



**Moroccan\***  
8082V  
151 x 151 x 9mm  
6 x 6 x 3/8"  
Dublin, Dark Blue, Dark Jade on White

**Corners External**



**Indo**  
8067V  
75 x 75 x 9mm  
3 x 3 x 3/8"  
Light Blue, Light Grey on White



**Indo**  
8059V  
75 x 75 x 9mm  
3 x 3 x 3/8"  
Denim, Dublin, Old London on White



**Indo**  
8063V  
75 x 75 x 9mm  
3 x 3 x 3/8"  
Dublin, Buff on Red



**Moroccan\***  
8075V  
151 x 151 x 9mm  
6 x 6 x 3/8"  
Denim on Dover White



**Moroccan\***  
8079V  
151 x 151 x 9mm  
6 x 6 x 3/8"  
Light Blue, Light Grey on White



**Moroccan\***  
8071V  
151 x 151 x 9mm  
6 x 6 x 3/8"  
Dark Grey, Dark Jade on White



**Moroccan\***  
8083V  
151 x 151 x 9mm  
6 x 6 x 3/8"  
Dublin, Dark Blue, Dark Jade on White

**Borders**



**Trafalgar**  
7919V  
151 x 75 x 9mm  
6 x 3 x 3/8"  
Blue on Dover White



**Trafalgar**  
7922V  
151 x 75 x 9mm  
6 x 3 x 3/8"  
Black on Dover White

**Corners Internal**



**Trafalgar**  
7921V  
75 x 75 x 9mm  
3 x 3 x 3/8"  
Blue on Dover White



**Trafalgar**  
7924V  
75 x 75 x 9mm  
3 x 3 x 3/8"  
Black on Dover White

**Corners External**



**Trafalgar**  
7920V  
75 x 75 x 9mm  
3 x 3 x 3/8"  
Blue on Dover White



**Trafalgar**  
7923V  
75 x 75 x 9mm  
3 x 3 x 3/8"  
Black on Dover White

▲ **Moroccan Border:** This pattern is designed so that the large leaves in the pattern run in the same direction around the floor. Although the corners are called 'Internal' and 'External' they are interchangeable.

For a simple square/rectangle, we recommend that you use the Internal Moroccan Corners (figure A, green). When an opposite turn is needed, then the External corners are also recommended to keep the pattern flowing in the same direction (figure B, red and picture on page 52).

**Bordure Moroccan :** pour ce motif, les grandes feuilles sont orientées dans le même sens sur toute la bordure. Les angles désignés « interne » et « externe » sont interchangeables.

Pour réaliser un carré/rectangle simple, nous conseillons d'utiliser les angles Moroccan internes (figure A, vert). Si la forme de la bordure est plus complexe, avec changements de direction, utilisez également des angles externes pour maintenir le sens du motif (figure B, rouge et illustration page 52).

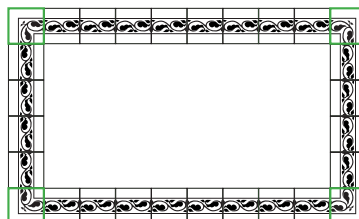
**Moroccan Bordüre:** Dieses Muster ist so ausgelegt, dass die großen Blätter im Muster in der gleichen Richtung auf dem Boden verlaufen. Obwohl die Ecken als „Intern“ und „Extern“ bezeichnet werden, sind sie austauschbar.

Für ein einfaches Quadrat / Rechteck empfehlen wir die internen Moroccan Eckfliesen (Abbildung A, grün) zu verwenden. Wird ein Verlauf in entgegengesetzter Richtung benötigt, können die externen Eckfliesen verwendet werden, damit das Muster in die gleiche Richtung fließt (Bild B, rot und Bild auf Seite 52).

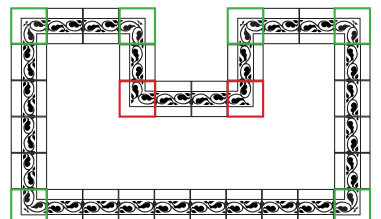
**De randen van Moroccan:** dit patroon is zodanig ontworpen dat de grote bladen die de vloer omringen in het patroon dezelfde richting hebben. Ondanks dat de hoeken 'Intern' en 'Extern' worden genoemd, kunnen beide worden gebruikt.

We raden aan dat u de interne hoeken van Moroccan (afbeelding A, groen) gebruikt voor een gemakkelijker te installeren vierkant/rechthoek. Als u een tegengestelde hoek moet aanbrengen, dan worden de externe hoeken ook aanbevolen. Zodoende wordt het patroon niet onderbroken (afbeelding B, rood en de foto op pagina 52).

**Figure A**



**Figure B**

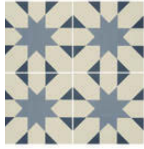




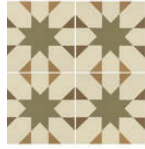
**Repeat Patterns**



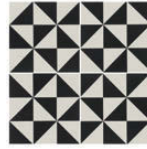
**Seville**  
8055V  
151 x 151 x 9mm  
6 x 6 x 3/8"  
Light Grey, Light Jade,  
Dark Jade on White



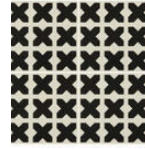
**Seville**  
8051V  
151 x 151 x 9mm  
6 x 6 x 3/8"  
Light Blue, Dark Blue,  
on Dover White



**Seville**  
8053V  
151 x 151 x 9mm  
6 x 6 x 3/8"  
Dublin, Old London,  
Regency Bath on White



**Avignon**  
7953V  
151 x 151 x 9mm  
6 x 6 x 3/8"  
Black on  
Dover White



**Babylonian**  
8121V  
151 x 151 x 9mm  
6 x 6 x 3/8"  
Black on  
Dover White



**Babylonian**  
8123V  
151 x 151 x 9mm  
6 x 6 x 3/8"  
Regency Bath  
on Dover White

**Borders**



**Pyrenees**  
8056V  
151 x 75 x 9mm  
6 x 3 x 3/8"  
Light Grey, Light  
Jade, Dark Jade  
on White



**Pyrenees**  
8052V  
151 x 75 x 9mm  
6 x 3 x 3/8"  
Light Blue, Dark Blue,  
on Dover White



**Pyrenees**  
8054V  
151 x 75 x 9mm  
6 x 3 x 3/8"  
Dublin, Old London,  
Regency Bath  
on White



**Pyrenees**  
7952V  
151 x 75 x 9mm  
6 x 3 x 3/8"  
Black on  
Dover White



**Mesopotamia**  
8124V  
151 x 53 x 9mm  
6 x 2 x 3/8"  
Black on  
Dover White



**Mesopotamia**  
8124V  
151 x 53 x 9mm  
6 x 2 x 3/8"  
Regency Bath  
on Dover White

**Corners**

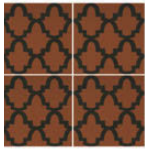


**Mesopotamia**  
8159V  
53 x 53 x 9mm  
2 x 2 x 3/8"  
Black on  
Dover White

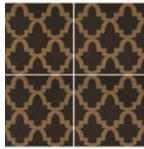


**Mesopotamia**  
8160V  
53 x 53 x 9mm  
2 x 2 x 3/8"  
Regency Bath  
on Dover White

**Repeat Patterns**



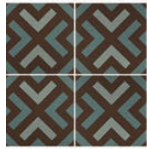
**Constantinople**  
8141V  
151 x 151 x 9mm  
6 x 6 x 3/8"  
Black on Red



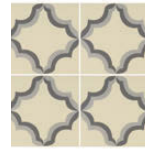
**Constantinople**  
8145V  
151 x 151 x 9mm  
6 x 6 x 3/8"  
Buff on Black



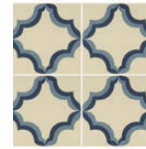
**Inca**  
8135V  
151 x 151 x 9mm  
6 x 6 x 3/8"  
Dublin, Buff  
on Brown



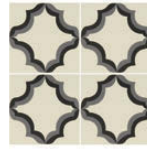
**Inca**  
8138V  
151 x 151 x 9mm  
6 x 6 x 3/8"  
Light Jade, Dark  
Jade on Brown



**Persian**  
8152V  
151 x 151 x 9mm  
6 x 6 x 3/8"  
Light Grey, Dark  
Grey on White



**Persian**  
8149V  
151 x 151 x 9mm  
6 x 6 x 3/8"  
Light Blue, Dark Blue  
on White



**Persian**  
8155V  
151 x 151 x 9mm  
6 x 6 x 3/8"  
Dark Grey, Black  
on White

**Borders**



**Moorish**  
8142V  
151 x 151 x 9mm  
6 x 6 x 3/8"  
Black on Red



**Moorish**  
8146V  
151 x 151 x 9mm  
6 x 6 x 3/8"  
Buff on Black



**Peruvian**  
8137V  
151 x 151 x 9mm  
6 x 6 x 3/8"  
Dublin, Buff  
on Brown



**Peruvian**  
8139V  
151 x 151 x 9mm  
6 x 6 x 3/8"  
Light Jade, Dark  
Jade on Brown



**Macedonian**  
8153V  
151 x 75 x 9mm  
6 x 3 x 3/8"  
Light Grey, Dark  
Grey on White



**Macedonian**  
8150V  
151 x 75 x 9mm  
6 x 3 x 3/8"  
Light Blue, Dark Blue  
on White



**Macedonian**  
8156V  
151 x 75 x 9mm  
6 x 3 x 3/8"  
Dark Grey, Black  
on White

**Corners**



**Moorish (Int)**  
8143V  
151 x 151 x 9mm  
6 x 6 x 3/8"  
Black on Red



**Moorish (Int)**  
8147V  
151 x 151 x 9mm  
6 x 6 x 3/8"  
Buff on Black



**Peruvian**  
8136V  
151 x 151 x 9mm  
6 x 6 x 3/8"  
Dublin, Buff  
on Brown



**Peruvian**  
8140V  
151 x 151 x 9mm  
6 x 6 x 3/8"  
Light Jade, Dark  
Jade on Brown



**Macedonian (Ext)**  
8154V  
75 x 75 x 9mm  
3 x 3 x 3/8"  
Light Grey, Dark  
Grey on White



**Macedonian (Ext)**  
8151V  
75 x 75 x 9mm  
3 x 3 x 3/8"  
Light Blue, Dark Blue  
on White



**Macedonian (Ext)**  
8157V  
75 x 75 x 9mm  
3 x 3 x 3/8"  
Dark Grey, Black  
on White

**Corners**



**Moorish (Ext)**  
8144V  
151 x 151 x 9mm  
6 x 6 x 3/8"  
Black on Red



**Moorish (Ext)**  
8148V  
151 x 151 x 9mm  
6 x 6 x 3/8"  
Buff on Black

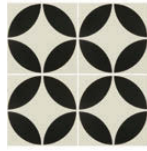
## Repeat Patterns



**Gothic**  
8089V  
151 x 151 x 9mm  
6 x 6 x 3/8"  
Light Blue, Light Grey,  
Dark Grey on White



**Gothic**  
8085V  
151 x 151 x 9mm  
6 x 6 x 3/8"  
Regency Bath, Old  
London on White



**Bavaria**  
7927V  
151 x 151 x 9mm  
6 x 6 x 3/8"  
Black on  
Dover White



**Empire**  
8030V  
151 x 151 x 9mm  
6 x 6 x 3/8"  
Black on  
Dover White



**Empire**  
8036V  
151 x 151 x 9mm  
6 x 6 x 3/8"  
Black on White



**Empire**  
8033V  
151 x 151 x 9mm  
6 x 6 x 3/8"  
Denim, Blue  
on White



**Empire**  
8039V  
151 x 151 x 9mm  
6 x 6 x 3/8"  
White, Light Blue  
on Black

## Borders



**Cavendish**  
8090V  
151 x 151 x 9mm  
6 x 6 x 3/8"  
Dark Grey  
on White



**Cavendish**  
8086V  
151 x 151 x 9mm  
6 x 6 x 3/8"  
Old London  
on White



**Cavendish**  
7932V  
151 x 151 x 9mm  
6 x 6 x 3/8"  
Black on  
Dover White



**Saxon\***  
8031V  
151 x 151 x 9mm  
6 x 6 x 3/8"  
Black on  
Dover White



**Saxon\***  
8037V  
151 x 151 x 9mm  
6 x 6 x 3/8"  
Black on White



**Saxon\***  
8034V  
151 x 151 x 9mm  
6 x 6 x 3/8"  
Denim, Blue  
on White



**Saxon\***  
8040V  
151 x 151 x 9mm  
6 x 6 x 3/8"  
White, Light Blue  
on Black

## Corners



**Cavendish (Int)**  
8091V  
151 x 151 x 9mm  
6 x 6 x 3/8"  
Dark Grey  
on White



**Cavendish (Int)**  
8087V  
151 x 151 x 9mm  
6 x 6 x 3/8"  
Old London  
on White



**Cavendish (Int)**  
7933V  
151 x 151 x 9mm  
6 x 6 x 3/8"  
Black on  
Dover White



**Saxon**  
8032V  
151 x 151 x 9mm  
6 x 6 x 3/8"  
Black on  
Dover White



**Saxon**  
8038V  
151 x 151 x 9mm  
6 x 6 x 3/8"  
Black on White



**Saxon**  
8035V  
151 x 151 x 9mm  
6 x 6 x 3/8"  
Denim, Blue  
on White



**Saxon**  
8041V  
151 x 151 x 9mm  
6 x 6 x 3/8"  
White, Light Blue  
on Black

## Corners



**Cavendish (Ext)**  
8092V  
151 x 151 x 9mm  
6 x 6 x 3/8"  
Dark Grey  
on White



**Cavendish (Ext)**  
8088V  
151 x 151 x 9mm  
6 x 6 x 3/8"  
Old London  
on White



**Cavendish (Ext)**  
7934V  
151 x 151 x 9mm  
6 x 6 x 3/8"  
Black on  
Dover White

▲ **\*Saxon Border:** When laying this border you will need to rotate every other tile for the pattern to work. If you have a Saxon corner, start the border from this point.

**\*Bordure Saxon :** pour réaliser cette bordure en créant un motif fluide, nous conseillons d'inverser le sens du carreau, un carreau sur deux. Si vous avez un angle Saxon, commencez par l'angle.

**\*Saxon Bordüre:** Beim Verlegen dieser Bordüre empfehlen wir die Fliesen abwechselnd zu drehen, um den richtigen Verlauf des Musters sicherzustellen. Wenn Sie eine Saxon Eckfliese haben, starten Sie die Bordüre von diesem Punkt aus.

**\*De randen van Saxon:** als u deze rand installeert, dan raden we aan dat u de tegels om-en-om draait, zodat de patronen goed op elkaar aansluiten. Als u een hoek hebt van Saxon, dan begint u de rand vanaf dit punt.

▲ **Cavendish Borders and Corners:** the Cavendish border can be laid with the thicker line either on the outside or the inside of the overall scheme. Although the corners are called 'Internal' and 'External' they are interchangeable. It is advisable to establish your preference and ensure that all border and corner tiles follow the same pattern and lay it out first before installing the tiles.

**Bordures et angles Cavendish :** la bordure Cavendish peut être posée avec la ligne plus épaisse à l'extérieur ou à l'intérieur du motif d'ensemble. Les angles désignés « interne » et « externe » sont interchangeables. Nous conseillons d'établir votre préférence, de veiller à ce que tous les carreaux de bordure et d'angle correspondent au motif voulu et de le réaliser au sol avant de coller.

**Cavendish Bordüren und Ecken:** Die Cavendish Bordüre kann so verlegt werden, dass die dickere Linie entweder an der Außenseite oder an der Innenseite verläuft. Obwohl die Ecken als „Intern“ und „Extern“ bezeichnet werden, sind sie austauschbar. Es ist ratsam, sich zuerst über die eigenen Wünsche klar zu werden und danach die Bordüren und Eckfliesen vor der eigentlichen Installation probeweise auszulegen.

**Randen en hoeken van Cavendish:** de rand van Cavendish kan worden aangebracht met de bredere rand aan de binnen- of de buitenkant van het ontwerp. Ondanks dat de hoeken 'Intern' en 'Extern' worden genoemd, kunnen beide worden gebruikt. We raden aan dat u goed nadenkt over uw voorkeuren, zodat alle rand- en hoektegels goed aansluiten op het patroon. Leg de tegels eerst neer voordat u ze zet.

## Repeat Patterns



**Avalon**  
7947V  
151 x 151 x 9mm  
6 x 6 x 3/8"  
Dublin on White

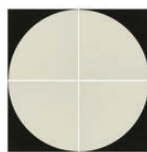


**Avalon**  
7949V  
151 x 151 x 9mm  
6 x 6 x 3/8"  
Black on Dover White

## Repeat Patterns



**Tao 1**  
8125V  
151 x 151 x 9mm  
6 x 6 x 3/8"  
Black on  
Dover White



**Tao 2**  
8126V  
151 x 151 x 9mm  
6 x 6 x 3/8"  
Black on  
Dover White

Other patterns you can achieve with Tao 1 and Tao 2



**Tao 1 & 2**  
Wave effect



**Tao 1 & 2**  
Fish scale effect



**Tao 1 & 2**  
Scallop effect



**Tao 1  
(or reverse with Tao 2)**  
Tulip flower



**Tao 1  
(or reverse with Tao 2)**  
Rope effect



## Repeat Patterns



**Renaissance**  
8048V  
151 x 151 x 9mm  
6 x 6 x 3/8"  
Light Blue, Light Grey,  
Dark Grey on White



**Renaissance**  
8042V  
151 x 151 x 9mm  
6 x 6 x 3/8"  
Denim, Light Jade,  
Dark Jade on White



**Renaissance**  
8045V  
151 x 151 x 9mm  
6 x 6 x 3/8"  
Dublin, Khaki,  
Dark Blue on White



**Rococo**  
8000V  
151 x 151 x 9mm  
6 x 6 x 3/8"  
Light Blue, Light Grey,  
Dark Grey on White



**Rococo**  
8003V  
151 x 151 x 9mm  
6 x 6 x 3/8"  
Light Grey, Dark  
Grey, Black on White



**Rococo**  
8006V  
151 x 151 x 9mm  
6 x 6 x 3/8"  
Khaki, Old London  
on White

## Borders



**Bohemia**  
8002V  
151 x 151 x 9mm  
6 x 6 x 3/8"  
Light Blue, Light Grey,  
Dark Grey on White



**Bohemia**  
8043V  
151 x 151 x 9mm  
6 x 6 x 3/8"  
Denim, Light Jade,  
Dark Jade on White



**Bohemia**  
8045V  
151 x 151 x 9mm  
6 x 6 x 3/8"  
Dublin, Khaki,  
Dark Blue on White



**Bohemia**  
8002V  
151 x 151 x 9mm  
6 x 6 x 3/8"  
Light Blue, Light Grey,  
Dark Grey on White



**Bohemia**  
8005V  
151 x 151 x 9mm  
6 x 6 x 3/8"  
Light Grey, Dark  
Grey, Black on White



**Bohemia**  
8008V  
151 x 151 x 9mm  
6 x 6 x 3/8"  
Khaki, Old London  
on White

## Corners



**Bohemia**  
8001V  
151 x 151 x 9mm  
6 x 6 x 3/8"  
Light Blue, Light Grey,  
Dark Grey on White



**Bohemia**  
8044V  
151 x 151 x 9mm  
6 x 6 x 3/8"  
Denim, Light Jade,  
Dark Jade on White



**Bohemia**  
8047V  
151 x 151 x 9mm  
6 x 6 x 3/8"  
Dublin, Khaki,  
Dark Blue on White



**Bohemia**  
8001V  
151 x 151 x 9mm  
6 x 6 x 3/8"  
Light Blue, Light Grey,  
Dark Grey on White



**Bohemia**  
8004V  
151 x 151 x 9mm  
6 x 6 x 3/8"  
Light Grey, Dark  
Grey, Black on White



**Bohemia**  
8007V  
151 x 151 x 9mm  
6 x 6 x 3/8"  
Khaki, Old London  
on White

## Feature drop-in tiles



**Aragon**  
8049V  
151 x 151 x 9mm  
6 x 6 x 3/8"  
Light Blue, Light Grey,  
Dark Grey on White



**Aragon**  
8050V  
151 x 151 x 9mm  
6 x 6 x 3/8"  
Light Jade, Dark Jade  
on White



**Aragon**  
8158V  
151 x 151 x 9mm  
6 x 6 x 3/8"  
Dublin, Khaki,  
Dark Blue on White

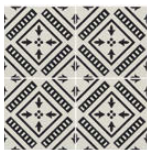
## Repeat Patterns



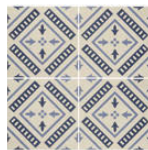
**Arabesque**  
2 Tile Set  
8131V  
151 x 151 x 9mm  
6 x 6 x 3/8"  
Light Grey, Dark  
Grey on White



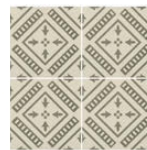
**Arabesque**  
2 Tile Set  
8127V  
151 x 151 x 9mm  
6 x 6 x 3/8"  
Old London, Regency  
Bath on White



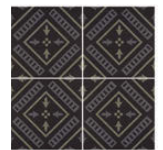
**Pompeii**  
8114V  
151 x 151 x 9mm  
6 x 6 x 3/8"  
Black on  
Dover White



**Pompeii**  
8115V  
151 x 151 x 9mm  
6 x 6 x 3/8"  
Indigo, Dark Blue  
on White



**Pompeii**  
8119V  
151 x 151 x 9mm  
6 x 6 x 3/8"  
Dublin on White



**Pompeii**  
8117V  
151 x 151 x 9mm  
6 x 6 x 3/8"  
Dublin, Dark Grey  
on Black

## Borders



**Tivoli**  
8134V  
151 x 151 x 9mm  
6 x 6 x 3/8"  
Light Grey on White



**Tivoli**  
8130V  
151 x 151 x 9mm  
6 x 6 x 3/8"  
Old London on White



**Oriol**  
7926V  
75 x 75 x 9mm  
3 x 3 x 3/8"  
Black on Dover White



**Oriol**  
8116V  
75 x 75 x 9mm  
3 x 3 x 3/8"  
Indigo, Dark Blue on White



**Oriol**  
8120V  
75 x 75 x 9mm  
3 x 3 x 3/8"  
Dublin on White



**Oriol**  
8118V  
75 x 75 x 9mm  
3 x 3 x 3/8"  
Dublin, Dark Grey on Black

## Corners



**Tivoli**  
8133V  
151 x 151 x 9mm  
6 x 6 x 3/8"  
Light Grey on White



**Tivoli**  
8129V  
151 x 151 x 9mm  
6 x 6 x 3/8"  
Old London on White

The colour combinations shown in the Product Guide are intended as guidelines only.

Les combinaisons de couleurs illustrées dans le Guide des produits sont données uniquement à titre indicatif.

Die in der Produktübersicht gezeigten Farbkombinationen sollen lediglich als Anregung dienen.

De in de productgids vermelde kleurcombinaties zijn slechts een richtlijn.

# Co-ordinating plain colour tiles

(from the Victorian Floor Tiles range)

## Dover White



**Square**  
7106V  
151 x 151 x 9mm  
6 x 6 x 3/8"



**Rectangle**  
7123V  
151 x 75 x 9mm  
6 x 3 x 3/8"



**Rectangle**  
7122V  
151 x 53 x 9mm  
6 x 2 x 3/8"



**Rectangle**  
7121V  
151 x 24 x 9mm  
6 x 1 x 3/8"



**Step Tread**  
7135V  
151 x 75 x 9mm  
6 x 3 x 3/8"



**Skirting**  
7137V  
149 x 98mm  
6 x 3 7/8"

## White



**Square**  
6406V  
151 x 151 x 9mm  
6 x 6 x 3/8"



**Rectangle**  
6423V  
151 x 75 x 9mm  
6 x 3 x 3/8"



**Rectangle**  
6422V  
151 x 53 x 9mm  
6 x 2 x 3/8"



**Rectangle**  
6421V  
151 x 24 x 9mm  
6 x 1 x 3/8"



**Step Tread**  
6435V  
151 x 75 x 9mm  
6 x 3 x 3/8"



**Skirting**  
6437V  
149 x 98mm  
6 x 3 7/8"

## Buff



**Square**  
6206V  
151 x 151 x 9mm  
6 x 6 x 3/8"



**Rectangle**  
6223V  
151 x 75 x 9mm  
6 x 3 x 3/8"



**Rectangle**  
6222V  
151 x 53 x 9mm  
6 x 2 x 3/8"



**Rectangle**  
6221V  
151 x 24 x 9mm  
6 x 1 x 3/8"

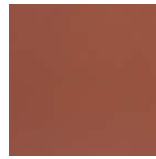


**Step Tread**  
6235V  
151 x 75 x 9mm  
6 x 3 x 3/8"



**Skirting**  
6237V  
149 x 98mm  
6 x 3 7/8"

## Red



**Square**  
6106V  
151 x 151 x 9mm  
6 x 6 x 3/8"



**Rectangle**  
6123V  
151 x 75 x 9mm  
6 x 3 x 3/8"



**Rectangle**  
6122V  
151 x 53 x 9mm  
6 x 2 x 3/8"



**Rectangle**  
6121V  
151 x 24 x 9mm  
6 x 1 x 3/8"

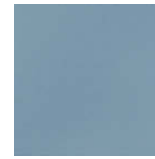


**Step Tread**  
6135V  
151 x 75 x 9mm  
6 x 3 x 3/8"



**Skirting**  
6137V  
149 x 98mm  
6 x 3 7/8"

## Blue



**Square**  
6606V  
151 x 151 x 9mm  
6 x 6 x 3/8"



**Rectangle**  
6623V  
151 x 75 x 9mm  
6 x 3 x 3/8"



**Rectangle**  
6622V  
151 x 53 x 9mm  
6 x 2 x 3/8"



**Rectangle**  
6621V  
151 x 24 x 9mm  
6 x 1 x 3/8"

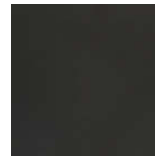


**Step Tread**  
6635V  
151 x 75 x 9mm  
6 x 3 x 3/8"



**Skirting**  
6637V  
149 x 98mm  
6 x 3 7/8"

## Black



**Square**  
6306V  
151 x 151 x 9mm  
6 x 6 x 3/8"



**Rectangle**  
6323V  
151 x 75 x 9mm  
6 x 3 x 3/8"



**Rectangle**  
6322V  
151 x 53 x 9mm  
6 x 2 x 3/8"



**Rectangle**  
6321V  
151 x 24 x 9mm  
6 x 1 x 3/8"



**Step Tread**  
6335V  
151 x 75 x 9mm  
6 x 3 x 3/8"



**Skirting**  
6337V  
149 x 98mm  
6 x 3 7/8"

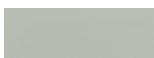
## Grey



**Square**  
6802V  
151 x 151 x 9mm  
6 x 6 x 3/8"



**Rectangle**  
6823V  
151 x 75 x 9mm  
6 x 3 x 3/8"



**Rectangle**  
6822V  
151 x 53 x 9mm  
6 x 2 x 3/8"



**Rectangle**  
6821V  
151 x 24 x 9mm  
6 x 1 x 3/8"

## Brown



**Square**  
6506V  
151 x 151 x 9mm  
6 x 6 x 3/8"



**Rectangle**  
6523V  
151 x 75 x 9mm  
6 x 3 x 3/8"



**Rectangle**  
6522V  
151 x 53 x 9mm  
6 x 2 x 3/8"



**Rectangle**  
6521V  
151 x 24 x 9mm  
6 x 1 x 3/8"

## Old London



**Square**  
7206V  
151 x 151 x 9mm  
6 x 6 x 3/8"



**Rectangle**  
7223V  
151 x 75 x 9mm  
6 x 3 x 3/8"



**Rectangle**  
7222V  
151 x 53 x 9mm  
6 x 2 x 3/8"



**Rectangle**  
7221V  
151 x 24 x 9mm  
6 x 1 x 3/8"

## Regency Bath



**Square**  
7306V  
151 x 151 x 9mm  
6 x 6 x 3/8"



**Rectangle**  
7323V  
151 x 75 x 9mm  
6 x 3 x 3/8"



**Rectangle**  
7322V  
151 x 53 x 9mm  
6 x 2 x 3/8"



**Rectangle**  
7321V  
151 x 24 x 9mm  
6 x 1 x 3/8"

## Royal Palladian



**Square**  
7406V  
151 x 151 x 9mm  
6 x 6 x 3/8"



**Rectangle**  
7423V  
151 x 75 x 9mm  
6 x 3 x 3/8"



**Rectangle**  
7422V  
151 x 53 x 9mm  
6 x 2 x 3/8"



**Rectangle**  
7421V  
151 x 24 x 9mm  
6 x 1 x 3/8"

## Green



**Square**  
6706V  
151 x 151 x 9mm  
6 x 6 x 3/8"



**Rectangle**  
6723V  
151 x 75 x 9mm  
6 x 3 x 3/8"



**Rectangle**  
6722V  
151 x 53 x 9mm  
6 x 2 x 3/8"



**Rectangle**  
6721V  
151 x 24 x 9mm  
6 x 1 x 3/8"



# Floor Tile Specifications

## Spécifications / Technische daten / Specificaties / Технические данные напольной плитки

<p>Manufactured to Fabriqué aux norms Fertigung nach Geproduceerd volgens Производится в соответствии со стандартом</p>	<p>BS EN ISO 14411, in conjunction with BS EN ISO 10545 parts 1-16 BS EN ISO 14411, en conjonction avec BS EN ISO 10545 sections 1-16 BS EN ISO 14411, in Verbindung mit BS EN ISO 10545 Teile 1-16 BS EN ISO 14411, in combinatie met BS EN ISO 10545 parts 1-16 BS EN ISO 14411, совместно с BS EN ISO 10545, разделы 1-16</p>	
	<p>Primo 151 x 151 x 9mm (6 x 6 x 3/8")</p>	<p>Grande 300 x 300 x 9mm (11 7/8" x 11 7/8" x 3/8")</p>
<p>Description Description Beschreibung Omschrijving Описание</p>	<p>Annex H, dry pressed ceramic tiles with low water absorption 0.5-3%, Group B1a, vitrified Annexe H, carreaux en céramique pressés à sec, à faible absorption d'eau 0,5 - 3%, Groupe B1a, vitrifiés Annex H, drooggeperste Keramiktilesen mit niedriger Wasseraufnahme 0,5 - 3%, Gruppe B1a, verglast Annex H, droog geperste keramieken tegels met lage waterabsorptie 0,5 - 3%, Group B1a, verglaasd Приложение H, керамическая плитка сухого прессования, с низкой влагопоглощаемостью - 0,5-3%, группа B1a, остеклованная</p>	<p>Annex H, dry pressed ceramic tiles with low water absorption &lt;0.5%, Group B1a, vitrified Annexe H, carreaux en céramique pressés à sec, à faible absorption d'eau &lt;0.5%, Groupe B1a, vitrifiés Annex H, drooggeperste Keramiktilesen mit niedriger Wasseraufnahme &lt;0.5%, Gruppe B1a, verglast Annex H, droog geperste keramieken tegels met lage waterabsorptie &lt;0.5%, Group B1a, verglaasd Приложение H, керамическая плитка сухого прессования, с низкой влагопоглощаемостью &lt;0,5, группа B1a, остеклованная</p>
<p>Dimensions and surface quality Dimensions et qualité de surface Maße und Oberflächenqualität Afmetingen en oppervlaktekwaliteit Габариты и качество поверхности</p>	<p>BS EN ISO 10545-2, Annex H: Conforms to all standards BS EN ISO 10545-2, Annexe H: conforme à toutes les normes BS EN ISO 10545-2, Annex H: Entspricht allen Normen BS EN ISO 10545-2, Annex H: conform alle richtlijnen BS EN ISO 10545-2, Приложение H: соответствует всем стандартам</p>	
<p>Working tolerances Marges de tolérance Fertigungstoleranz Werktolerantie Производственный допуск</p>	<p>0.75% - 1.2%</p>	
<p>Mohs scale surface resistance Résistance de surface selon l'échelle de Mohs Oberflächenhärte nach Moh-Skala Mohs schaal voor oppervlaktebestendigheid Поверхностное сопротивление по шкале Моса</p>	<p>7</p>	
<p>Chemical resistance Résistance chimique Chemikalienbeständigkeit Chemische bestendigheid Химическая стойкость</p>	<p>BS EN ISO 10545-13: conforms to standard UHA, ULA, UA BS EN ISO 10545-13: conforme à toutes les normes UHA, ULA, UA BS EN ISO 10545-13: Entspricht dieser Norm UHA, ULA, UA BS EN ISO 10545-13: conform richtlijnen UHA, ULA, UA BS EN ISO 10545-13: соответствует стандарту UHA, ULA, UA</p>	
<p>Thermal shock Choc thermique Thermoschock Thermale schok Перепад температур</p>	<p>BS EN ISO 10545-9 1996: conforms to standard BS EN ISO 10545-9 1996: conforme à toutes les normes BS EN ISO 10545-9 1996: Entspricht dieser Norm BS EN ISO 10545-9 1996: conform richtlijnen BS EN ISO 10545-9 1996: соответствует стандарту</p>	
<p>Coefficient of restitution Coefficient de restitution Stoßfestigkeit Resitutie coëfficiënt Коэффициент восстановления</p>	<p>BS EN ISO 10545-13: conforms to standard BS EN ISO 10545-13: conforme à toutes les normes BS EN ISO 10545-13: Entspricht dieser Norm BS EN ISO 10545-13: conform richtlijnen BS EN ISO 10545-13: соответствует стандарту</p>	
<p>Modulus of rupture and breaking strength Résistance à la flexion et à la rupture Zug- und Biegefestigkeit Breukbestendigheid en -vastheid Модуль разрыва и прочность при разрыве</p>	<p>BS EN ISO 10545-4, 1997: able to withstand 380-450 kg/cm<sup>2</sup> BS EN ISO 10545-4, 1997: capable de résister à 380-450 kg/cm<sup>2</sup> BS EN ISO 10545-4, 1997: kann 380-450 kg/cm<sup>2</sup> widerstehen BS EN ISO 10545-4, 1997: in staat om 380-450 kg/cm<sup>2</sup> te weerstaan BS EN ISO 10545-4, 1997: способность выдержать 380-450 кгс/см<sup>2</sup></p>	
<p>Deep abrasion Abrasion profonde Tiefenabriebfestigkeit Diepe afschuring Износостойкость</p>	<p>BS EN ISO 10545-6 1997: 24mm = 116vmm<sup>3</sup> +/- 1mm</p>	
<p>Slip resistance in shod conditions Résistance au glissement avec chaussures Rutschfestigkeit bei Verwendung von Schuhen Slipbestendigheid in droge omstandigheden Соппротивление скольжению при ношении обуви</p>	<p>DIN51130: R10</p>	
<p>Inclined platform test under wet bare foot conditions Test sur plateforme inclinée et mouillée, pieds nus Test auf schräger Bühne unter nassen Barfußbedingungen Hellingtest met natte voeten Испытания на наклонной платформе босиком мокрыми ногами</p>	<p>DIN 51097: A</p>	
<p>Suitability Usage Eignung Geschiktheid Применение</p>	<p>Most commercial applications, interior, exterior heavy domestic locations. If in doubt please refer to our technical department for further advice. Convient à la plupart des installations commerciales, intérieur, extérieur lourds domestiques. En cas de doute, prenez contact avec notre département technique pour de plus amples conseils. Für die meisten gewerblichen Anwendungen, Innen, Außen, stark benutzte Wohnbereiche. Im Zweifelsfall fragen Sie bitte unsere technische Abteilung nach Rat. Meeste commerciële toepassingen, interieur en exterior intensief huishoudelijk gebruik. Raadpleeg onze technische afdeling voor meer informatie in geval van twijfel. В различных промышленных условиях, в помещениях и на открытом воздухе. При возникновении сомнений следует обратиться за дополнительной консультацией в технический отдел компании.</p>	
<p>Frost resistance Frost resistance advice</p>	<p>BS EN ISO 10545-12 1997: No damage after 100 freeze thaw cycles. Tiles should not be laid on flat asphalt covered roofs in areas subject to frost. Tiles used outdoors should have an impervious screed coating on the substrate prior to installing and laid in such a way that rainwater drains freely off them and cannot penetrate beneath and between them. They should be sealed with a UV resistant impregnator to prevent water penetration. Natural climatic conditions such as snow may cause 'spalling' (where the tile surface flakes as a result of snow freeze/thaw). No guarantees can be given against tiles being damaged by climatic conditions.</p>	
<p>Résistance au gel Conseils vis-à-vis de la résistance au gel</p>	<p>BS EN ISO 10545-12 1997: aucun endommagement après 100 cycles de gel et dégel. Il est déconseillé de poser les carreaux sur les toits plats enduits d'asphalte dans les zones sujettes au gel. Si les carreaux sont posés en extérieur, le substrat sur lequel ils reposent devra être recouvert d'un enduit imperméable et lissé avant l'installation, afin que l'eau de pluie s'en écoule librement sans s'infiltrer en dessous des carreaux ou entre ceux-ci. Les joints doivent être posés avec un imprégnateur insensible aux UV afin d'empêcher toute pénétration d'eau. Des conditions climatiques naturelles, telle que la neige, peuvent entraîner « l'écaillage » des carreaux (lorsque la surface des carreaux s'effrite suite au gel ou au dégel de la neige). Nous ne pouvons donner aucune garantie contre l'endommagement de nos carreaux suite aux conditions climatiques.</p>	
<p>Frostbeständigkeit Empfehlungen zur Frostbeständigkeit</p>	<p>BS EN ISO 10545-12 1997: Beschädigungsfrei nach 100 Frost-Tau-Zyklen. Fliesen sollten nicht auf flachen Asphalt-Dächern in frostgefährdeten Gebieten verlegt werden. Im Außenbereich müssen Fliesen auf undurchlässigem Estrich so verlegt werden, dass Regenwasser frei abfließen und nicht unter bzw. zwischen den Fliesen eindringen kann. Es muss ein UV-beständiges Imprägniermittel verwendet werden, um das Eindringen von Wasser zu verhindern. Aufgrund natürlicher Klimabedingungen, wie zum Beispiel Schnee, kann es zu „Abplatzungen“ kommen (wobei die Oberfläche der Fliesen aufgrund von Frost oder tauendem Schnee abplatzt). Eine Garantie gegen die Beschädigung von Fliesen durch klimatische Bedingungen kann nicht gegeben werden.</p>	
<p>Vorstbestendigheid Advies ten aanzien van vorstbestendigheid</p>	<p>BS EN ISO 10545-12 1997: geen schade na 100 vorst-dooicycli. Tegels dienen niet te worden gelegd op platte asfaldaken in gebieden met vorst. Voor tegels die buiten worden gebruikt, dient de ondergrond te worden voorzien van een ondoordringbare deklaag voordat ze worden gezet. De tegels dienen zodanig te worden gezet dat het regenwater zonder belemmeringen ervan afloopt, en niet tussen de tegels kan doordringen. Ze moeten worden afgesloten met een UV-bestendige impregneerder om penetratie door het water te vermijden. Bepaalde weersomstandigheden (waarbij het oppervlak van de tegels afsplintert als gevolg van sneeuw, vriezen/dooien) kunnen leiden tot afbrokkeling. De garantie is niet van toepassing bij het beschadigd raken van de tegels door aan het weer gerelateerde factoren.</p>	
<p>Морозостойчивость</p>	<p>BS EN ISO 10545-12 1997: отсутствие повреждений после 100 циклов замораживания и размораживания. Плитку не следует укладывать на плоские крыши, покрытые асфальтом и расположенные в регионах, подверженных отрицательным температурам. Субстрат используемой на открытом воздухе плитки следует покрыть непроникающим выравнивающим раствором до того, как производится укладка плитки. Укладку необходимо производить таким образом, чтобы капли дождя свободно стекали с плитки и не могли просочиться под плитку или между плитками. Плитку следует герметизировать с помощью пропиточного раствора, обладающего защитой от УФ-излучения, что позволит предотвратить просачивание воды. Такие природные явления, как, например, снегопад, могут привести к «растрескиванию» плитки (когда в результате замерзания/оттаивания отслаивается поверхность плитки). Мы не предоставляем гарантий на случай повреждения плитки в результате климатических условий.</p>	

# Important Information

## Odyssey - tiles inspired by journeys of discovery

### Tapestry Collection Wall Tiles

#### Shade variation on glazed ceramic tiles

Shade variation of the background glaze colour is an inherent feature of the manufacturing process of these wall tiles. We recommend that tiles are loosely laid out and blended prior to fixing to achieve the most pleasing distribution of shades. Differences between batches can be more marked, so for this reason we recommend that you buy all the tiles you need at one time. No liability for shading issues can be accepted after installation.

#### Scratching and crazing

As with all glazed surfaces, some wearing or scratching may occur over time. Care should therefore be taken to select the proper tile for a given use. The wall tiles shown in this brochure are not recommended for surfaces subject to heavy wear. Highly glazed ceramic tiles may craze with time, and no guarantee can be given against this occurrence.

#### Suitability

Tapestry Collection wall tiles are not suitable for work surfaces, floors or external use. They are suitable for interior walls only, including walls in wet rooms and showers.

#### Installation

Please refer to our Fixing Guide at [www.originalstyle.com/en/guides/](http://www.originalstyle.com/en/guides/) for further details.

### Odyssey Floor Tiles

The collection of floor tiles, borders and corners from both sections of the brochure are available in various patterns and colours are really versatile - they will look good in modern and traditional settings, and they are beautiful enough to place in living rooms and bedrooms, as well as hallways, conservatories, dining areas, bathrooms and kitchens. To enhance small spaces you can simply add a border edging to a plain tiled floor, install a pattern framed within plain tiles, repeat patterns over a larger area. They are all suitable for use with underfloor heating and for exteriors.

#### Please note: Odyssey Primo Floor Tiles 151 x 151 x 9mm / 6" x 6" x 3/8" are made to order.

The smaller Odyssey tiles, borders and corners are made to your specific and individual order. Please check delivery times with your stockist to avoid disappointment if they need to be installed for a specific date. Odyssey Primo range colours co-ordinate with some of the plain and a few patterned tiles from our Victorian Floor Tiles collection. Please ask your Original Style stockist for a brochure or visit [www.originalstyle.com](http://www.originalstyle.com). If you require plain tiles to complete your installation, please order them at the same time as your Odyssey Primo tiles, as they will be made to match. This will ensure that tile colours will be as closely matched as possible. However, we cannot guarantee against some colour variation. Please note that, due to their bespoke nature, confirmed orders cannot be cancelled and product returns are not accepted (statutory rights reserved).

#### Odyssey Grande Floor Tiles 300 x 300 x 9mm / 11 7/8" x 11 7/8" x 3/8" are stock items.

If you require plain White tiles to complete your installation, please order them at the same time as your Odyssey Grande tiles, to ensure that the tile colours will be as closely matched as possible. However, we cannot guarantee against some colour variation.

#### Installation

Before installing any Odyssey floor tiles included in this brochure, please read the Odyssey Fixing Guide, [www.originalstyle.com/en/guides/](http://www.originalstyle.com/en/guides/). We strongly recommend that our tiles are laid by an experienced professional tiler. The satisfactory installation of all ceramic tiles depends on their application to a sound, level surface and use of the correct adhesive for that surface. Laying directly into wet cement is not recommended. Detailed guidelines on fixing are set out in BS EN ISO 5385: Part 3: 1989.

	Suitability	Sealing, stain protection
Interior floors, walls	✓	Impregnator or surface sealer
Bathroom floors	✓	Impregnator or surface sealer
Exterior floors, walls	✓	UV resistant impregnator
Use with under floor heating	✓	Make sure heating is off when sealing tiles and during drying time
Shower floors	✓ Fully decorated Odyssey tiles for flat wet areas (such as shower floors) ✗ Odyssey Grande Allegra, Dolce, Odyssey Primo Empire, pages 4, 11, 44	Penetrating impregnator
Around swimming pools	✗	✗

#### Exterior use

Odyssey floor tiles are suitable for outdoor use and are frost resistant, provided that they are laid in such a way that rainwater drains freely off them and cannot penetrate beneath and between them. Tiles should not be laid on flat, asphalt covered roofs in areas subject to frost. They should be impregnated with one of the following \*LTP Mattstone, LTP Colour Intensifier, Stain Block or Lithofin KF Stain Stop (all UV resistant), or equivalent.

#### Interior use

Odyssey Floor Tiles are unglazed and although they are classified as vitrified we recommend that they should be impregnated to protect against permanent staining. Tiles laid in interiors should be impregnated or surface sealed. For a natural finish use \*LTP Mattstone maintained with LTP Wax Wash, for a sheen finish use LTP Glaze Protector maintained with LTP Floorshine.

Make sure that the tiles are sealed before installation and again after installation. Tiles must be thoroughly cleaned and thoroughly dry before applying any sealing products.

\*LTP Products are available in the UK. Check with your retailer for the most appropriate products available in your country. Always follow the manufacturers' instructions for all adhesives, grout and sealing products.

More details can be found in the Fixing Guides at [www.originalstyle.com/en/guides/](http://www.originalstyle.com/en/guides/). For more sealing, cleaning and maintenance advice, visit <http://ltp-online.co.uk>



### Grouting recommendations

Tiles should be spaced 2-3mm ( $\frac{1}{16}$  -  $\frac{1}{8}$ " ) apart. Use a white or light grey cement-based grout. Coloured grouts can be used although strong colours have high levels of pigment which may stain the tiles – always test first before installation. Black grout is NOT recommended for this reason.

### Tile colours and patterns

Because the tiles are made of natural clays, some shade variation may occur between one tile and another of the same colour. It is therefore important to ensure that such shade differences are evenly distributed before fixing the tiles, to obtain a satisfactory blend. The colours in the range are produced by adding stains to the natural clay. Hand decorated tiles are screen printed with colours that, whilst they complement the tile colours, may not match them exactly. Also the pattern edges may vary from tile to tile due to the screen printing process.

### Step treads and Light Reflection Value (LRV)

We recommend the use of step treads in a contrasting colour to the adjacent pattern if the Odyssey Primo tiles are used on steps and stairs. This is to provide an additional, visual reminder of the edge to steps and stairs and to provide additional strength on stair edges. See Product Guide on pages 54-59 for colours and sizes.

### Size variation

All tiles are within EN standard tolerances. Dimensions provided are nominal. Due to the nature of the clay firing process tile dimensions may vary.

## Nominal Dimensions

We quote nominal dimensions which are subject to slight variation within internationally accepted standards. Where applicable, Original Style tiles are manufactured to conform to BS EN14411.

## How many tiles will you need?

Nominal tile size	Per square metre	Per square foot
<b>Tapestry Collection</b>		
152 x 152 mm 6 x 6"	43	4
<b>Primo</b>		
151 x 151 mm 6 x 6"	44	4
<b>Grande</b>		
300 x 300mm 11 $\frac{7}{8}$ " x 11 $\frac{7}{8}$ "	11.1	1.0
<b>Primo</b>	<b>Per linear metre</b>	<b>Per linear foot</b>
151 x 151 mm, 151 x 75mm, 151 x 53mm 6 x 6", 6 x 3", 6 x 2"	6.6	2
<b>Grande</b>		
300 x 300mm 11 $\frac{7}{8}$ " x 11 $\frac{7}{8}$ "	3.3	1

Based on 2-3mm ( $\frac{1}{16}$  -  $\frac{1}{8}$ " )

### Tile quantities required

In most settings some tile cutting will be necessary. We recommend adding 5% to your total order for wastage.

## Photography

Owing to variations in studio lighting and printing inks, the tile colours shown in this brochure may differ slightly from those of the actual tiles. It is always advisable to ask your Original Style supplier to show you a sample.

## Limits of liability

Original Style accepts no liability for the faulty installation of its products. In the case of any claim relating to the tiles themselves, Original Style's liability, to the extent permitted by law, is limited to either the replacement of the product or a refund of the cost of the product, and does not extend to cover any consequential loss. Claims must be reported within seven working days from receipt of the tiles. Tiles must be inspected prior to installation and claims cannot be considered after the tiles have been installed. Please be advised that installation constitutes acceptance of the quality, colour, size, texture and shade of the tiles. Original Style warrants that its tiles conform to their description and are fit for their purpose. Original Style makes no other express or implied warranty as to fitness or suitability of the products for particular installations. We extend no guarantees, express or implied, as to wear resistance or maintenance procedures.

It is imperative to follow grout and adhesive manufacturers' instructions regarding their suitability with our products. If in doubt please consult the grout/adhesive stockist from whom you purchased the products. Original Style makes no representations as to the fitness for purpose of third party adhesives and grouts. Please note the use of certain acid based cleaning products may cause some of the tiles to react and change in character.

## Acknowledgements

We are very grateful to the following companies for their assistance with the photographic settings:

Amos Lighting	<a href="http://www.amoslighting.co.uk">www.amoslighting.co.uk</a>
Eclectique	<a href="http://www.eclectique.co.uk">www.eclectique.co.uk</a>
Fagins Antiques	<a href="http://www.faginsantiques.com">www.faginsantiques.com</a>
Furniture Village	<a href="http://www.furniturevillage.co.uk">www.furniturevillage.co.uk</a>
Homebase	Tel: 0845 640 7536
John Lewis	<a href="http://www.johnlewis.com">www.johnlewis.com</a>
Laura Ashley	<a href="http://www.lauraashley.com">www.lauraashley.com</a>
McBains Antiques	<a href="http://www.sellingantiques.co.uk">www.sellingantiques.co.uk</a>
Merchant House Antiques	<a href="http://www.merchanthouseantiques.co.uk">www.merchanthouseantiques.co.uk</a>
Orange Tree	<a href="http://www.theorangetree.co.uk">www.theorangetree.co.uk</a>
Out of the Blue	email <a href="mailto:outofthebluevintage@me.com">outofthebluevintage@me.com</a>
Patina Antiques	Tel: 01404 47970
Pilgrim Antiques	<a href="http://www.pilgrimantiques.co.uk">www.pilgrimantiques.co.uk</a>
Tobys	<a href="http://www.tobysreclamation.com">www.tobysreclamation.com</a>
Totnes Tile Studio	<a href="http://www.totnestilestudio.co.uk">www.totnestilestudio.co.uk</a>

# Informations Essentielles

## Les carreaux muraux Tapestry Collection

### Variation de teinte sur les carreaux en céramique émaillé

La variation de teinte est une caractéristique inhérente au processus de fabrication de ce carrelage mural. Nous vous recommandons d'étaler les carreaux et de les agencer avant de les fixer, afin de répartir les différentes teintes de la manière la plus harmonieuse. Les différences sont plus marquées d'un lot à l'autre, ainsi nous vous recommandons vivement d'acheter tous les carreaux en une seule fois. Nous n'accepterons aucune responsabilité pour les problèmes liés à la teinte une fois les carreaux installés.

### Rayures

Comme pour toutes les surfaces vitrifiées, les carreaux peuvent s'user ou se rayer avec le temps. Soyez donc vigilants de choisir les carreaux qui correspondent le mieux à l'usage que vous en ferez. Les carrelages muraux présentés dans cette brochure ne conviennent pas à des surfaces sujets à une usure intense.

### Usage

Les carreaux muraux Tapestry Collection ne conviennent pas aux surfaces de travail, aux sols ou à l'usage extérieur. Ils conviennent uniquement à une pose murale en intérieur, y compris dans les salles de bains et les douches.

## Les carreaux Odyssey Primo et Grande

### Odyssey - des carreaux inspirés par les voyages découverts

Peut-être avez vous été, vous aussi, inspiré(e) par les photos de la gamme Odyssey. Cette collection de carreaux, bordures et angles, aux multiples motifs et couleurs, s'adapte à tous les espaces – elle conviendra aux contextes modernes ou traditionnels, et elle est suffisamment élégante pour décorer chambres et salons, de même que couloirs, jardins d'hiver, salles à manger, salles de bain et cuisines. Elle convient aussi aux pièces chauffées par le sol. Elle s'adapte même aux espaces extérieurs, faisant du dehors la continuation de votre intérieur - ou apportant chez vous un peu du dehors. Pour agrémenter les petites surfaces, vous pouvez simplement ajouter une bordure autour d'un sol en carreaux uni, installer un petit tapis (un motif encadré par une bordure) ou découvrir comment les motifs se répètent sur une plus grande surface.

**Veillez noter que les carreaux, bordures et angles de Odyssey Primo 151 x 151 x 9mm sont fabriqués selon votre commande individuelle.** Veillez vous informer du temps de livraison auprès de votre revendeur pour éviter toute déception au cas où vous ayez besoin de les installer à une date précise. Les couleurs de la gamme Odyssey Primo en format 151 x 151 x 9mm sont assorties à certains des carreaux unis et à quelques carreaux à motifs de la collection Victorian Floor Tiles. Pour obtenir une brochure, adressez-vous à votre revendeur Original Style ou visitez [www.originalstyle.com](http://www.originalstyle.com). Si vous avez besoin de carreaux unis pour terminer votre installation, veuillez les commander en même temps que vos carreaux Odyssey, car ils seront fabriqués de manière à y être assortis. Cela permettra de garantir que la couleur des carreaux soit aussi semblable que possible. Toutefois, nous ne pouvons vous garantir qu'il n'y aura aucune variation de couleur. Merci de noter qu'en raison de la fabrication à la demande les commandes ne peuvent être annulées ou retournées (sauf en cas de défaut).

**Les carreaux de sol Odyssey Grande 300 x 300 x 9mm sont en stock.** Si vous avez besoin des carreaux unis pour compléter votre installation, veuillez les commander en même temps que vos carreaux Odyssey pour être certain que les couleurs peuvent être assorties le plus près possible. Cependant, nous ne pouvons pas garantir contre une certaine variation de couleur.

### Installation

Avant d'installer tout carreau Odyssey compris dans cette brochure, veuillez lire le Guide d'Installation Original Style, [www.originalstyle.com/en/guides/](http://www.originalstyle.com/en/guides/). Nous vous recommandons vivement de faire poser nos carreaux par un carreleur professionnel et expérimenté. Pour une bonne installation de tous les carreaux en céramique, ceux-ci doivent être posés sur une surface propre et lisse à l'aide d'une colle adaptée à cette surface. Il est déconseillé de les poser directement sur du ciment humide. Des instructions d'installation détaillées sont disponibles dans BS EN ISO 5385: Part 3: 1989.

	Adapté	Étanchéité, protection contre taches
Sols et murs intérieurs	✓	Imprégnateur ou produit d'étanchéité
Sols de salles de bains	✓	Imprégnateur ou produit d'étanchéité
Sols et murs extérieurs	✓	Imprégnateur résistant aux UV
Usage avec chauffage par le sol	✓	Assurez-vous que le chauffage soit éteint lors de l'imperméabilisation des carreaux et du séchage
Sols de douches	✓ Carreaux Odyssey entièrement décorés pour zones planes et humides (telles que les sols de douche). X Odyssey Grande Allegro, Dolce, Odyssey Primo Empire, pages 4, 11, 44	Imprégnateur
Autour des piscines	X	X

### Usage extérieur

Les carreaux Odyssey Primo et Grande conviennent à un usage extérieur et sont résistants au gel, à condition qu'ils soient posés de manière à ce que l'eau de pluie s'en écoule librement et ne puisse s'infiltrer sous les carreaux ou entre eux. Il est déconseillé de poser les carreaux sur les toits plats enduits d'asphalte dans les zones sujettes au gel. Ils doivent être imprégnés avec un des produits suivants : LTP Mattstone, LTP Colour Intensifier, Stain Block ou Lithofin KF Stainstop (tous insensibles aux UV), ou équivalent.

\*Les produits LTP sont disponibles en Royaume-Uni. Veuillez vérifier avec votre revendeur pour avoir le produit le plus adapté dans votre pays. Suivez toujours le mode d'emploi du fabricant pour les colles, mortiers à jointoyer et imprégnateurs.

### Usage Interne

Les carreaux Odyssey Primo et Grande ne sont pas vernis, et bien qu'ils soient classés comme vitrifiés, nous vous recommandons de les imprégner pour empêcher qu'ils ne se tachent de façon permanente. Il est conseillé d'imprégner ou d'étanchéifier les carreaux installés en intérieur. Vous pouvez également obtenir des finis différents, tels que des effets satinés ou brillants. Assurez-vous d'étanchéifier les carreaux avant l'installation, puis de nouveau après l'installation. Les carreaux doivent être entièrement lavés et complètement séchés avant d'appliquer tout produit de traitement.

Des informations plus détaillées sont disponibles dans les Guides d'installation, sur [www.originalstyle.com/en/guides/](http://www.originalstyle.com/en/guides/).

### Recommandations pour les joints

Les carreaux doivent être posés avec un écart de 2-3 mm entre chacun. Utilisez un joint à base de ciment, de couleur blanche ou gris clair. Vous pouvez aussi utiliser des joints de couleur mais faites attention car les couleurs vives comprennent un taux élevé de pigment, ce qui peut tacher les carreaux – faites toujours un essai avant de procéder à l'installation. Pour cette raison, les joints noirs NE sont PAS recommandés.

Demandez conseil à votre revendeur en ce qui concerne les colles, les joints, et les produits d'étanchéité, d'entretien et de nettoyage les plus adaptés, disponibles dans votre pays. Suivez toujours les instructions du fabricant pour tous les produits que vous utilisez.

### Variation de taille

Tous les carreaux sont dans les tolérances standard EN. Les dimensions indiquées sont nominales. A cause de la nature du processus de cuisson de l'argile, les dimensions peuvent varier.

### Couleurs et motifs des carreaux

Comme les carreaux sont fabriqués en argile naturelle, certaines variations de teinte peuvent apparaître entre les carreaux d'une même couleur. Il est ainsi important de s'assurer que ces différences de teinte soient réparties de manière équilibrée, avant de procéder à l'installation, afin d'obtenir un ensemble harmonieux. Les couleurs de la gamme sont obtenues en tachant l'argile naturelle. Les carreaux décorés à la main sont imprimés à l'écran de soie avec des couleurs qui ne correspondent pas exactement à la couleur des carreaux, mais qui viennent la compléter. De plus, toujours en raison de l'impression à l'écran de soie, les bordures des motifs peuvent varier d'un carreau à l'autre.

### Quantité de carreaux requise

Dans la plupart des cas, il sera nécessaire de découper certains carreaux. Nous vous recommandons donc de commander 5 % de carreaux supplémentaires pour couvrir les pertes.

### Nez de marche et pouvoir réflecteur

Nous vous recommandons d'utiliser des nez de marche dans une couleur qui contraste avec le motif adjacent, si vous utilisez des carreaux Odyssey Primo pour vos marches et vos escaliers. Ceci créera un rappel visuel supplémentaire du rebord des marches et de l'escalier et donnera plus de relief aux angles de vos marches. Référez-vous au Guide de Produit sur page 53 pour consulter les couleurs et les tailles disponibles.

## Dimensions nominales

Tout au long de cette brochure, nous indiquons les dimensions nominales qui peuvent être sujettes à de légères variations, mais toujours dans la limite des normes internationales en vigueur. Veuillez noter que, comme les moules sont coulées en barbotine et non pressées à sec, les dimensions pourront présenter des variations.

Les carreaux Original Style sont fabriqués en conformité avec la norme BS EN14411, dans tous les cas où cette norme s'applique.

## De combine de carreaux avez-vous besoin?

Taille nominale du carreau*	Carreaux par metre carré
Carreaux muraux 152 x 152	43
Carreaux pour le sol Primo 151 x 151 mm Grande 300 x 300mm	44 11.1
	<b>Mètre linéaire</b>
Carreaux pour le sol Primo 151 x 151mm, 151 x 75mm 151 x 53mm Grande 300 x 300mm	6.6 3.3

Estimations basées sur un écart de joint de 2-3mm

## Photographies

L'éclairage en studio et les encres utilisées pour l'impression peuvent affecter la couleur des carreaux présentés dans ce catalogue. Avant de passer commande, il est toujours préférable de vous procurer des échantillons auprès d'un revendeur Original Style.

## Limitation de responsabilité

Original Style dégage toute responsabilité en cas d'installation incorrecte de ses produits. En cas de réclamation relative aux carreaux eux-mêmes, la responsabilité d'Original Style sera confinée, dans la limite autorisée par la loi, au remplacement du produit ou au remboursement du prix du produit, et ne couvre pas les dommages indirects. Toute réclamation doit être effectuée dans les sept jours suivant la réception des carreaux. Les carreaux doivent être inspectés avant installation. Aucune réclamation ne sera prise en compte une fois les carreaux installés. Notez que l'installation du carrelage constitue l'acceptation de la qualité, de la couleur, de la texture, de la taille et de la teinte des carreaux.

Original Style garantit que ses carreaux sont conformes au descriptif fourni et qu'ils sont adaptés à l'usage pour lequel ils sont prévus. Original Style ne formule aucune garantie expresse ou implicite supplémentaire vis-à-vis de l'adéquation ou de la compatibilité de ses produits dans des installations spécifiques. Nous ne formulons aucune garantie, expresse ou implicite, vis-à-vis de la résistance à l'usure ou des procédures d'entretien. Il est impératif de suivre les instructions des fabricants de colles et de ciments-joints afin d'en vérifier la compatibilité avec nos produits. En cas de doute, consultez le revendeur qui vous aura fourni la colle ou le ciment-joint. Original Style n'assurera aucune responsabilité en ce qui concerne la compatibilité ou l'usage de colles et de ciments-joints tiers.

Veillez noter que l'utilisation de certains produits nettoyants à base d'acide peut provoquer des réactions sur certains carreaux et en modifier les caractéristiques.



# Wichtige Informationen

## Tapestry Collection Wandfliesen

### Farbvariation von glasierten Keramikfliesen

Eine gewisse Variation der Hintergrundfarbe ist durch den Herstellungsprozess dieser Wandfliesen nicht auszuschließen. Wir empfehlen, die Fliesen vor der Anbringung lose auszulegen und so zu mischen, dass der angenehmste optische Effekt entsteht. Unterschiede zwischen einzelnen Chargen können sogar noch deutlicher ausfallen. Aus diesem Grund empfehlen wir dringend, dass Sie alle Fliesen auf einmal kaufen. Wir können keine Haftung für eventuelle Farbprobleme nach der Installation übernehmen.

### Sollmaße

In dieser Broschüre geben wir Sollmaße an, die leichten Abweichungen innerhalb international anerkannter Normen unterliegen. Sofern anwendbar werden Fliesen von Original Style gemäß dem Standard BS EN14411 hergestellt.

### Verkratzungen und Risse

Wie bei allen glasierten Keramikfliesen können mit der Zeit leichte Kratzer oder andere Gebrauchsspuren entstehen. Bitte wählen Sie die Fliesen passend zur jeweiligen Installation. Die Wandfliesen in diesem Katalog sind nicht für Bereiche mit hoher Belastung geeignet. Glasierte Keramikfliesen können mit der Zeit Risse bekommen und wir können in dieser Hinsicht keine Gewähr übernehmen.

### Eignung

Tapestry Collection Wandfliesen eignen sich nicht für Arbeitsflächen, Böden oder den Außenbereich. Sie sind nur für Innenwände geeignet, einschließlich Wänden in Feuchträumen und Duschen.

### Installation

Lesen Sie bitte vor dem Verlegen die Installationsanleitung unter [www.originalstyle.com/en/guides](http://www.originalstyle.com/en/guides). Die Verlegung direkt auf nassem Zement wird nicht empfohlen.

## Odyssey - von Entdeckungsreisen inspirierte Fliesen

Diese Kollektion von Fliesen, Bordüren und Ecken in verschiedenen Mustern und Farben ist wirklich vielseitig - und macht sich in modernen wie auch traditionellen Umgebungen gleichermaßen gut. Sie eignet sich für Wohn- und Schlafräume sowie Flur, Wintergarten, Esszimmer, Badezimmer und Küche. Zur Aufwertung kleiner Räume können Sie einen schlichten Fliesenboden einfach durch Bordüren, einen kleinen Teppich (von einer Bordüre umrahmtes Muster) oder sich wiederholende Muster ergänzen. Die Möglichkeiten sind endlos und lediglich durch Ihre eigene Vorstellungskraft begrenzt. Alle gezeigten Bodenfliesen sind problemlos mit einer Fußbodenheizung zu verwenden. Sie eignen sich zudem ebenfalls für Außenbereiche.

**Auf Bestellung gefertigt Odyssey Primo Fliesen 151 x 151 x 9 mm, Bordüren und Ecken werden jeweils entsprechend Ihrer individuellen Bestellung gefertigt.** Bitte sprechen Sie mit Ihrem Händler über Lieferzeiten, um Enttäuschungen zu vermeiden, wenn die Installation für ein bestimmtes Datum geplant ist. Die Farben der Odyssey Primo Produktreihe (151 x 151 x 9 mm) passen zu bestimmten einfarbigen und gemusterten Fliesen aus unserer Victorian Floor Tiles Kollektion. Bitte fragen Sie Ihren Original Style-Fachhändler nach einer Broschüre oder besuchen Sie [www.originalstyle.com](http://www.originalstyle.com). Wenn Sie für Ihre Installation zusätzlich einfarbige Fliesen benötigen, bestellen Sie diese bitte zur gleichen Zeit wie Ihre Odyssey Fliesen, da sie farblich abgestimmt hergestellt werden. Dadurch wird sichergestellt, dass die Fliesenfarben so gut wie möglich aufeinander abgestimmt sind. Dennoch können wir gewisse Farbvariationen nicht ausschließen. Da diese Fliesen nur nach Bestellung hergestellt sind, wird es nicht gestattet, diese Bestellungen zu annullieren oder die Waren zurückzusenden, außer bei fehlerhaften Lieferungen.

**Odyssey Grande Fliesen 300 x 300 x 9 mm sind bei uns normalerweise am Lager.** Wenn Sie für Ihre Installation zusätzlich einfarbige Fliesen benötigen, bestellen Sie diese bitte zur gleichen Zeit wie Ihre Odyssey Fliesen um sicherzustellen, dass die Fliesenfarben so gut wie möglich aufeinander abgestimmt sind. Dennoch können wir gewisse Farbvariationen nicht ausschließen.

### Installation

Lesen Sie bitte vor dem Verlegen der in dieser Broschüre vorgestellten Odyssey Fliesen die Installationsanleitung unter [www.originalstyle.com/en/guides/](http://www.originalstyle.com/en/guides/). Wir empfehlen ausdrücklich, dass unsere Fliesen von einem erfahrenen und professionellen Fliesenleger verlegt werden. Die ordnungsgemäße Installation aller keramischen Fliesen hängt von einer soliden, ebenen Oberfläche und der Verwendung des richtigen Klebers für die jeweilige Oberfläche ab. Die Verlegung direkt auf nassem Zement wird nicht empfohlen. Ausführliche Hinweise zum Verlegen finden Sie in BS EN ISO 5385:Part 3: 1989.

	Eignung	Versiegelung, Schutz gegen Fleckbildung
Innenböden, Wände	✓	Imprägniermittel oder Oberflächenversiegelung
Badezimmerböden	✓	Imprägniermittel oder Oberflächenversiegelung
Außenböden, Wände	✓	UV-beständiges Imprägniermittel
Bei Fußbodenheizung	✓	Während der Oberflächenversiegelung und dem Austrocknen muss die Heizung ausgeschaltet sein
Duschböden	✓ Odyssey Dekor-Fliesen für flache Nassbereiche (z. B. Duschböden) ✗ Odyssey Grande Allegro, Dolce, Odyssey Primo Empire, Sieten 4, 11, 44	Imprägnator
Um den Pool-Bereich	✗	✗

### Außengebrauch

Odyssey Primo und Grande Fliesen sind für den Außenbereich geeignet und frostbeständig, vorausgesetzt, dass sie so verlegt wurden, dass Regenwasser frei abfließen und nicht zwischen den Fliesen eindringen kann. Fliesen sollten nicht auf flachen Asphalt-Dächern in frostgefährdeten Gebieten verlegt werden. Weiterhin sollte ein UV-beständiges Imprägniermittel verwendet werden (z.B. Lithofin KF Fleckstop)

### Innengebrauch

Odyssey Primo und Grande Fliesen sind unglasiert und obwohl sie als vollständig keramisch klassifiziert sind empfehlen wir eine Imprägnierung zum Schutz gegen Flecken. Im Innenbereich verlegte Fliesen sollten imprägniert oder oberflächenversiegelt werden. Außerdem lassen sich verschiedene Oberflächeneffekte wie z. B. ein satiniertes Aussehen oder ein Glanzeffekt erzielen. Achten Sie darauf, dass die Fliesen vor und nach der Installation versiegelt werden. Fliesen müssen vor dem Auftragen von Versiegelungsprodukten gründlich gereinigt werden. Weitere Informationen finden Sie in der Installationsanleitung unter [www.originalstyle.com/en/guides/](http://www.originalstyle.com/en/guides/).

### Empfehlungen zum Verfugen

Fliesen sollten mit einem Abstand von 2-3 mm verlegt werden. Verwenden Sie eine weiße oder hellgraue zementbasierte Fugenmasse. Sie können auch farbige Fugenmasse verwenden, obwohl starke Farben einen hohen Pigmentanteil aufweisen, der die Fliesen verfärben kann - vor der Installation immer zuerst testen. Aus diesen Gründen ist schwarze Fugenmasse NICHT zu empfehlen.

### Fliesenmuster und Farben

Weil die Fliesen aus natürlichem Ton bestehen, können zwischen Fliesen der gleichen Farbe Farbtonschwankungen auftreten. Vor dem Verlegen der Fliesen muss daher darauf geachtet werden, dass derartige Farbunterschiede gleichmäßig verteilt sind, um ein zufriedenstellendes Aussehen zu erhalten. Die Farben in dieser Produktreihe entstehen durch Zugabe von Farbstoffen zum natürlichen Ton. Handgemalte Fliesen werden im Siebdruckverfahren mit Tintenfarben bedruckt, die zwar die Fliesenfarben ergänzen, diesen aber u. U. nicht hundertprozentig entsprechen. Auch die Kantenmuster können sich aufgrund des Siebdruckverfahrens von Fliese zu Fliese unterscheiden.

### Erforderliche Fliesenmengen

In den meisten Fällen wird ein Schneiden der Fliesen unumgänglich sein. Planen Sie daher zusätzlich 5 % für Verschnitt ein.

### Treppenstufen und Lichtreflexionswert

Wir empfehlen, dass eine Kontrastfarbe zum angrenzenden Muster gewählt wird, um bei Odyssey Primo Fliesen eine zusätzliche, optische Trennung für Stufen- und Treppenkanten zu erreichen. Damit wird die Kante von Stufen und Treppen klar hervorgehoben und zusätzlich verstärkt. Informationen zu Farben und Größen finden Sie in der Produktübersicht.

## Größenabweichungen

Die Größe aller Fliesen bewegt sich innerhalb der EN Richtwerte. Bei den angegebenen Maßen handelt es sich um Nennwerte. Aufgrund der Vorgänge beim Brennen von Ton können die Fliesenmaße vom Nennwert abweichen.

## Wie viele Fliesen werden benötigt?

Genormte Fliesengröße*	Fliesen pro Quadratmeter
Wandfliesen 152 x 152	43
Bodenfliesen 151 x 152mm 300 x 300mm	44 11.1
	Fliesen pro Meter
Bodenfliesen 151 x 151mm, 151 x 75mm 151 x 53mm 300 x 300mm	6.6 3.3

Dies basiert auf einer Fuge von 2-3mm

## Fotografie

Aufgrund von Abweichungen bei der Studiobeleuchtung und Druckfarben können die Fliesenfarben, die in dieser Broschüre dargestellt sind, leicht von den Farben der tatsächlichen Fliesen abweichen. Bevor Sie Ihre Auswahl treffen, sollten Sie zuvor immer einen Einzelhändler für Original Style nach Mustern fragen.

## Haftungsbeschränkungen

Original Style übernimmt für die fehlerhafte Installation seiner Fliesen keine Haftung. Sollte es Reklamationen bezüglich der Fliesen selbst geben, dann beschränkt sich die gesetzlich eingeräumte Haftung von Original Style lediglich auf den Artikeltausch oder Kostenrückerstattung. Reklamationen müssen innerhalb von sieben Arbeitstagen nach Erhalt der Fliesen eingereicht werden. Fliesen müssen vor der Installation kontrolliert werden. Eine Reklamation nach der Installation ist nicht möglich. Bitte beachten Sie, dass Sie durch die Installation Qualität, Farbgebung, Textur, Größe und Farbton der Fliesen akzeptieren. Original Style gewährleistet die beschreibungs- und zweckgemäße Fabrikationsausführung der Fliesen. Original Style gibt keine weiteren ausdrücklichen oder impliziten Garantien hinsichtlich Eignung der Artikel für besondere Installationsarten. Wir geben weder ausdrücklich noch implizit eine Garantieverlängerung auf Abnutzungsverhalten oder Instandhaltungsverfahren.

Befolgen Sie unbedingt die Anweisungen der Hersteller von Fugenmasse und Kleber hinsichtlich der Eignung für unsere Produkte. Im Zweifelsfall wenden Sie sich bitte an den Fachhändler für Fugenmasse / Kleber, von dem Sie die Produkte gekauft haben. Original Style übernimmt keine Verantwortung bezüglich der Gebrauchstauglichkeit von Klebern und Fugenmasse von Drittanbietern.

Die Verwendung von bestimmten, säurebasierten Reinigungsprodukten kann bei einigen Fliesen Reaktionen und Änderungen im Erscheinungsbild hervorrufen.

# Belangrijke Informatie

## Tapestry Collection muurtegels

### Kleur nuances bij geglaazuurde keramieken tegels

Uiteenlopende kleurnuances zijn een inherente eigenschap van het productieproces van deze muurtegels. We raden aan dat de tegels losjes worden neergelegd en gemengd voordat ze worden aangebracht. Zo krijgt u de mooiste verdeling van de kleurnuances. De verschillen tussen partijen kunnen duidelijker zichtbaar zijn. We raden u daarom aan alle tegels tegelijk te bestellen. We zijn niet aansprakelijk voor problemen met de kleurnuanciering na het aanbrengen.

### Nominale afmetingen

In deze hele brochure vermelden we nominale afmetingen, die geringe variaties kunnen vertonen binnen internationale geaccepteerde normen. Omdat de profielen zijn gegoten en niet geperst, kunnen de afmetingen verschillen. Original Style-tegels worden, indien van toepassing, geproduceerd volgens de BS EN 14411-norm.

### Krassen en Slijtage

Zoals bij alle geglaazuurde oppervlakken, kunnen er na verloop van tijd slijtage en krassen ontstaan. Kies daarom zorgvuldig de juiste tegel voor een bepaalde toepassing. De muurtegels in deze brochure zijn niet aanbevolen voor oppervlakken die onderhevig zijn aan zware slijtage.

### Toepasselijkheid

Tapestry Collection muurtegels zijn niet geschikt voor werkoppervlakken, vloeren en buitengebruik. Ze zijn uitsluitend geschikt voor binnenmuren, waaronder muren in natte ruimten en douches.

### Installatie

Voor meer informatie, raadpleeg onze Installatiegids op onze website [www.originalstyle.com/en/guides/](http://www.originalstyle.com/en/guides/).

## Odyssey Vloertegels

De collectie van tegels, randen en hoeken in uiteenlopende patronen en kleuren in beide secties van onze brochure, is enorm veelzijdig: ze zien er fantastisch uit in moderne en traditionele ruimtes en ze zijn van een dergelijke kwaliteit dat ze kunnen worden gebruikt in woon- en slaapkamers, evenals gangen, serres, eetkamers, badkamers en keukens. U kunt ze ook gebruiken in combinatie met vloerverwarming. Ze zijn bovendien geschikt voor buitenruimtes, zodat binnen overloopt in buiten, of zodat buiten naadloos aansluit op de kamers in uw huis. Om kleine ruimtes op te vrolijken, kunt u een rand toevoegen aan een gewone tegelvloer, kunt u een klein patroon toevoegen met een rand of kunt u ontdekken hoe patronen kunnen worden herhaald in een groter oppervlak. De mogelijkheden zijn eindeloos: u kunt uw verbeelding de vrije loop laten.

### Opgelet - Odyssey Primo Vloertegels 151 x 151 x 9 mm worden per bestelling gemaakt!

De kleinere Primo Odyssey vloertegels 151 x 151 x 9 mm, randen en hoeken worden gefabriceerd op basis van uw specifieke, individuele behoeften. Vraag bij uw leverancier om leveringstijden, zodat teleurstelling wordt vermeden als de tegels voor een bepaalde datum moeten worden gezet. De Odyssey 151 x 151 x 9 mm producten kunnen worden gecombineerd met enkele van de tegels met en zonder patronen uit onze collectie Victorian Floor Tiles. Vraag uw leverancier van Original Style om een brochure of breng een bezoek aan [www.originalstyle.com](http://www.originalstyle.com). Als u tegels zonder patronen nodig hebt voor uw installatie, dan kunt u deze samen met uw Odyssey-tegels bestellen, zodat ze zodanig worden gemaakt dat ze bij elkaar passen. Dit leidt ertoe dat de tegelkleuren zo goed mogelijk op elkaar aansluiten. We kunnen echter enige kleurvariaties niet uitsluiten. Omdat deze tegels speciaal per bestelling gemaakt worden, kunnen deze tegels niet geannuleerd of geretourneerd worden, tenzij deze defect zijn (alle rechten voorbehouden).

**Odyssey Grande Vloertegels 300 x 300 x 9mm is een voorradig product.** Als u tegels zonder patronen nodig hebt voor uw installatie, dan raden wij aan dat u deze tegelkijktijd met uw Odyssey-tegels besteld om ervoor te zorgen dat we de tegelkleuren zo goed mogelijk bij elkaar kunnen laten passen. We kunnen echter enige kleurvariaties niet uitsluiten.

### Installatie

Lees, voordat de Odyssey-tegels uit deze brochure worden gezet, de Installatiegids van Original Style door: [www.originalstyle.com/en/guides/](http://www.originalstyle.com/en/guides/).

We adviseren ten zeerste dat onze tegels worden gezet door een ervaren, professionele tegelzetter. De juiste zetting van alle keramieken tegels is afhankelijk van hun zetting op een deugdelijke, vlakke ondergrond en het gebruik van de juiste lijmen voor die ondergrond. We raden het direct zetten op nat cement af en de vloeren en gereedschappen grondig schoon te maken voor aanvang van het plaatsen. Gedetailleerde aanwijzingen voor het zetten van tegels zijn te vinden in BS EN ISO 5385: Part 3: 1989.

	Geschiktheid	Sealen, beschermen tegen vlekken
Vloeren en wanden binnenshuis	✓	Impregnator of sealer
Badkamervloeren	✓	Impregnator of sealer
Vloeren en wanden buitenshuis	✓	UV-bestendige impregnator
Met gebruik van vloerverwarming	✓	De vloerverwarming MOET uitstaan tijdens het sealen en het droogproces
Douchevloeren	✓ Volledig gedecoreerde tegels van Odyssey voor vlakke, vochtige ruimtes (zoals de vloer van de douche) ✗ Odyssey Grande Allegro Dolce, Odyssey Primo Empire, pagina's 4, 11, 44	Impregnator
Random zwembaden	✗	✗

### Exterieur gebruik

De Odyssey Primo en Grande vloertegels zijn geschikt voor buitengebruik en zijn vorstbestendig, mits ze op zodanige wijze worden gezet dat het regenwater er onbelemmerd vanaf kan lopen en niet tussen de tegels door kan dringen. De tegels dienen niet te worden gebruikt op platte asfaltlagen in gebieden met vorst. Ze moeten worden geïmpregneerd met een UV-bestendig impregneermiddel van een van de volgende soorten; ITP Mattstone\*, ITP Colour Intensifier\*, Stain Block of Lithofin KF Stain Stop of een gelijksoortig product.

### Intern gebruik

De Odyssey Primo en Grande vloertegels zijn ongeglaazuurd. Ondanks dat ze zijn geïmpregneerd als verglaasd, raden we aan dat u ze impregneert om ze te beschermen tegen permanente vlekvorming. Het oppervlak van tegels die binnenshuis worden gezet, dient te worden geïmpregneerd of gesaald. Verschillende afwerkingen kunnen ook worden gerealiseerd, zoals een satijnen of een glanzend effect. Zorg ervoor dat de tegels worden gesaald voorafgaand aan en na het zetten. De tegels moeten grondig worden schoongemaakt en helemaal droog zijn voordat een sealer wordt aangebracht. Meer informatie is te vinden in de Installatiegids op [www.originalstyle.com/en/guides/](http://www.originalstyle.com/en/guides/).

### Advies ten aanzien van voegen

Tegels moeten 2-3mm van elkaar worden gelegd. Gebruik een wit of lichtgrijs voegmiddel op cementbasis. Gekleurde voegmiddelen kunnen worden gebruikt, maar felle kleuren bevatten veel pigment, hetgeen kan leiden tot vlekken op de tegels. Test dus altijd voorafgaand aan de installatie. Zwart voegmiddel wordt om deze reden NIET aanbevolen.

Vraag uw detailhandelaar welke meest geschikte lijmen, voegmiddelen, sealers en onderhouds

schoonmaakproducten in uw land verkrijgbaar zijn. Volg altijd de aanwijzingen van de fabrikant op voor alle producten. Voor meer informatie, raadpleeg onze Installatiegids op onze website [www.originalstyle.com/en/guides/](http://www.originalstyle.com/en/guides/).

### Kleuren en patronen van de tegels

Omdat de tegels zijn gemaakt van natuurlijke klei, kan er sprake zijn van enige variatie in schakering van tegels met dezelfde kleur. Het is daarom belangrijk dat dergelijke verschillen in schakering gelijkmatig worden verdeeld voordat de tegels worden gezet voor een bevredigend eindresultaat. De kleuren in de reeks worden geproduceerd door patronen toe te voegen aan de natuurlijke klei. Met de hand versierde tegels worden gezeefdrukt met kleuren die niet volledig overeen hoeven te komen met de tegelkleuren, ondanks dat ze deze wel aanvullen. De uiteinden van de patronen kunnen eveneens verschillen tussen de tegels als gevolg van het zeefdrukproces.

### Versteide hoeveelheden tegels

In de meeste gevallen is een zeker mate van snijden noodzakelijk. We raden daarom aan dat u 5% extra tegels bestelt om verspilling te compenseren.

### Randen voor treden en lichtreflectiewaarde

(LRV, Light Reflection Value) We raden het gebruik van randen in contrasterende kleuren langs het patroon aan, als de Primo Odyssey-tegels worden gebruikt op treden en trappen. Dit fungeert als een extra visuele herinnering aan de uiteinden van treden en trappen. Ook versterken deze trapranden de hoeken. Raadpleeg het Productoverzicht op blz. 53 voor kleuren en afmetingen.

## Variatie in afmetingen

Alle tegels zijn conform alle EN standaard toleranties. De gegeven afmetingen zijn nominaal. Als gevolg van de aard van het kleiverhitingsproces kunnen de afmetingen van de tegels afwijken van de werkrootte.

## Hoeveel tegels hebt u nodig?

Nominaal tegelmaat*	Tegels per vierkante meter
Muurtegels 152 x 152	43
Vloertegels Primo 151 x 151mm Grande 300 x 300mm	44 11.1
Tegels per lineaire meter	
Vloertegels Primo 151 x 151mm, 151 x 75mm, 151 x 53mm Grande 300 x 300mm	6.6 3.3

\*Gebaseerd op voegnaden van 2-3mm

## Fotografie

Als gevolg van variaties in studioverlichting en printinkten kunnen de in deze brochure afgebeelde kleuren enigszins afwijken van die van de daadwerkelijke tegels. We raden altijd aan dat u uw Original Style-leverancier vraagt om enkele voorbeelden.

## Aansprakelijkheidsbeperking

Original Style is niet aansprakelijk voor de verkeerde installatie van zijn producten. In geval van claims met betrekking tot de tegels zelf is de aansprakelijkheid van Original Style, voor zover dit wettelijk is toegestaan, beperkt tot het vervangen van het product of het vergoeden van de kosten van het product, en is gevolgschade niet inbegrepen. Claims moeten binnen zeven werkdagen na ontvangst van de tegels worden ingediend. De tegels moeten worden geïnspecteerd voordat deze worden gezet. Claims worden niet behandeld nadat de tegels zijn gezet. We wijzen u erop dat tot de zetting het aanvaarden van de hoeveelheid, kleur, structuur, afmetingen en schakering van de tegels behoort. Original Style garandeert dat zijn tegels overeenkomen met hun omschrijving en geschikt zijn voor het beoogde gebruik. Original Style maakt geen andere uitdrukkelijke of impliciete garanties met betrekking tot de geschiktheid van de producten voor bepaalde installaties. We maken geen garanties, uitdrukkelijk of impliciet, ten aanzien van slijtagebestendigheid of onderhoudsmaatregelen.

Het is van groot belang dat de instructies van de producent voor voeg- en lijmstoffen worden opgevolgd ten aanzien van hun geschiktheid in combinatie met onze producten. Raadpleeg de leverancier van de voeg- en lijmstoffen van wie u de producten hebt gekocht in geval van twijfel. Original Style maakt geen beweringen over de geschiktheid voor gebruik van de lijmen en voegmiddelen van derde partijen.

We wijzen u erop dat het gebruik van bepaalde bijtende reinigingsmiddelen kan leiden tot een reactie van de tegels, waarvan het uiterlijk kan veranderen.



# Важная информация

Odyssey – плитка, вдохновением для создания которой послужили увлекательные путешествия

## Настенная плитка Tapestry Collection

### Цветовая палитра глазурованной керамической плитки

Вариации оттенков цветовой палитры глазурованного фона плитки – характерная особенность процесса производства этой настенной плитки. Рекомендуем вначале раскладывать плитку в свободном порядке, а уже затем закреплять – это позволит добиться наиболее эстетически приятного распределения оттенков. Разница между отдельными партиями может быть существенной, поэтому мы рекомендуем приобрести всю необходимую плитку одновременно. Мы не принимаем претензии, связанные с цветовым соответствием и возникшие после укладки плитки.

### Царапины и трещины

Плитку необходимо выбирать с учетом условий ее применения. Представленная в данной брошюре настенная плитка не предназначена для использования на поверхностях, подвергающихся интенсивному износу. Ошибочный выбор плитки может привести к порче глазури, а именно к возникновению царапин и потертостей. На глянцевой поверхности плитки со временем могут образоваться трещины. Гарантии на такие случаи не предоставляются.

### Пригодность

Настенная плитка Tapestry Collection не предназначена для рабочих поверхностей, полов или использования на открытом воздухе. Плитку необходимо применять только в помещениях, включая душевые.

### Укладка

См. дополнительную информацию в Руководстве по укладке на сайте [www.originalstyle.com/en/guides/](http://www.originalstyle.com/en/guides/)

## Напольная плитка Odyssey

Предлагается ассортимент представленных в обоих разделах данной брошюры напольной плитки, бордюров и угловых элементов с различными узорами и универсальной цветовой гаммы, которая отлично подходит как к традиционному интерьеру, так и к более современному. Одинаково красиво смотрится и в гостиной, и в спальне, а также в коридорах, оранжевых, столовых, душевых и на кухне. Чтобы зрительно увеличить ограниченную площадь помещения, можно просто добавить бордюр вокруг пола, выложенного одноцветной плиткой, создать узоры посреди одноцветной плитки или повторять различные комбинации на большой площади. Плитка подходит для использования с напольным панельным отоплением или на открытом воздухе.

### Внимание

#### Напольная плитка Odyssey Primo размером 151 x 151 x 9 мм изготавливается на заказ

Плитка, бордюры и угловые элементы коллекции Odyssey меньшего размера (151 x 151 мм) изготавливаются по индивидуальному заказу. Если плитку необходимо установить к конкретной дате, просьба проверить сроки доставки у поставщика. Цветовая палитра плитки Odyssey размером 151 x 151 x 9 мм соответствует нескольким одноцветным и декоративным плиткам из коллекции Victorian Floor Tiles. Вы можете затребовать брошюру у поставщика Original Style или обратиться на сайт [www.originalstyle.com](http://www.originalstyle.com). При необходимости, одноцветную плитку можно заказать в то же время, что и плитку Odyssey, чтобы мы могли изготовить подходящую по цвету партию. Тем не менее, мы не можем гарантировать, что цвета не будут немного отличаться. Обратите внимание, что поскольку плитка изготавливается специально, подтвержденные заказы не подлежат отмене или возврату (при сохранении законных прав).

#### Напольная плитка Odyssey Grande размером 300 x 300 x 9 мм является номенклатурной позицией.

Если возникнет необходимость приобрести одноцветную белую плитку, заказ следует оформить одновременно с заказом на плитку Odyssey, чтобы мы смогли обеспечить максимальную совместимость цветов. Тем не менее, мы не можем гарантировать, что цвета не будут немного отличаться.

### Укладка

Перед укладкой напольной плитки Odyssey, описанной в данной брошюре, необходимо ознакомиться с Руководством по укладке, приведенном на сайте [www.originalstyle.com/en/guides/](http://www.originalstyle.com/en/guides/). Настоятельно рекомендуем, чтобы укладка плитки производилась профессиональным плиточником. Качество укладки керамической плитки зависит от того, насколько прочная и ровная поверхность пола, а также от того, используется ли подходящий для такой поверхности клеящий материал. Не рекомендуется производить укладку непосредственно на влажный цементный раствор. Подробные инструкции по укладке приведены в стандарте BS EN ISO 5385: часть 3: 1989.

	Пригодность	Герметичность, защита от пятен
Полы и стены в помещении	✓	Пропиточный или герметизирующий раствор
Полы в ванной	✓	Пропиточный или герметизирующий раствор
Полы и стены на открытом воздухе	✓	Пропиточный раствор с защитой от УФ-излучения
Использование с напольным панельным отоплением	✓	Проследить, чтобы отопление было выключено на время герметизации и сушки плитки
Полы в душевой	✓ Декоративная плитка Odyssey, предназначенная для плоских влажных поверхностей (например, полов в душевой) X Odyssey Grande Allegro, Dolce, Odyssey Primo Empire, стр. 4, 11, 44	Пропиточный раствор
Вокруг бассейнов	X	X

### Использование на открытом воздухе

Напольная плитка Odyssey Primo и Grande пригодна для использования на открытом воздухе и отличается морозостойкими свойствами. Укладку необходимо производить таким образом, чтобы капли дождя свободно стекали с плитки и не могли просочиться под плитку или между плитками. Плитку не следует укладывать на плоские крыши, покрытые асфальтом и расположенные в регионах, подверженных отрицательным температурам. Плитку необходимо пропитать одним из следующих растворов: \*ITP Mattstone, ITP Colour Intensifier, Stain Block или Lithofin KF Stain Stop (все с защитой от УФ-излучения), или их аналоги.

### Использование в помещении

Хотя неглазурованная напольная плитка Odyssey Primo и Grande классифицируется как керамическая остеклованная, мы рекомендуем пропитать плитку соответствующим раствором, чтобы предотвратить образование пятен на поверхности. Применяемая в помещении плитка должна быть пропитана раствором или герметизирована. Для более естественной отделки рекомендуем использовать раствор \*ITP Mattstone, а затем обеспечить уход за плиткой с помощью средства ITP Wax Wash. Для глянцевой отделки рекомендуем использовать раствор ITP Glaze Protector, а затем обеспечить уход за плиткой с помощью средства ITP Floorshine.

Плитку необходимо обработать и до, и после укладки. Плитку следует очистить и вытереть насухо до нанесения герметизирующих растворов.

\*Ассортимент продукции ITP имеется в наличии на территории Великобритании. Обратитесь к поставщику за информацией о наличии товаров в вашей стране. Исключительно важно постоянно соблюдать указания производителей клеящих и цементирующих материалов.

Дополнительная информация приведена в Руководстве по укладке на сайте [www.originalstyle.com/en/guides/](http://www.originalstyle.com/en/guides/). За дополнительной консультацией о клеящих материалах и об уходе за плиткой следует обращаться на сайт <http://itp-online.co.uk>

### Рекомендации по затирочным материалам

Межплиточное расстояние должно составлять 2-3 мм. Рекомендуется использовать белый или светло-серый затирочный материал на цементной основе. Могут использоваться цветные затирочные материалы, хотя яркие цвета отличаются высоким содержанием пигмента, который может привести к образованию пятен на плитке, поэтому перед укладкой необходимо всегда проводить тест. Именно поэтому НЕ рекомендуется использовать черный затирочный материал.

### Разные размеры

Плитка изготавливается по стандарту EN. Размеры в брошюре указаны условно. Ввиду особенностей процесса производства огнеупорной глины, размеры плитки могут отличаться.

### Цвета и узоры плитки

Поскольку плитка производится из природной глины, плитки одного и того же цвета могут быть разных оттенков. Поэтому важно проследить, чтобы слегка отличающиеся оттенки были равномерно распределены до того, как будет уложена плитка. Плитка окрашивается с помощью добавления пигментов в природную глину. Плитка украшается вручную трафаретным оттиском, благодаря чему хотя узор выгодно оттеняет цвета плитки, он может им не соответствовать. Кроме того, уголки узоров на плитках могут отличаться ввиду разницы в трафаретном оттиске.

### Необходимое количество

В большинстве случаев возникает необходимость резать плитку. Рекомендуем делать 5-процентный допуск к общему количеству заказа на отходы.

### Покрываете лестницы и отражение света

Если плитка Primo Odyssey используется на ступенях и лестницах, рекомендуем приобрести ограничители ступеней, контрастирующие по цвету с прилегающей плиткой. Это позволит визуально обозначить границы ступеней и лестниц, а также дополнительно укрепить их края. См. цвета и размеры на стр. x Product Guide.

## Стандартные размеры

В брошюре указаны стандартные размеры, которые могут незначительно отличаться от принятых на международном уровне стандартов. Если применимо, плитка Original Style производится в соответствии со стандартом BS EN14411.

## Сколько понадобится плиток?

Стандартный размер плитки	на кв. м	на кв. фут
Настенная плитка 152 x 152	43	4
Напольная плитка Primo 151 x 152 мм Grande 300 x 300 мм	44 11,1	4 1,0
	на кв. м	на кв. фут
Напольная плитка Primo 151 x 151 мм, 151 x 75 мм, 151 x 53 мм Grande 300 x 300 мм	6,6 3,3	2 1

## Фотографии

С учетом освещения в студии и типографической краски, цвет плитки на фотографиях, представленных в данной брошюре, может незначительно отличаться от фактического цвета плитки. Рекомендуется потребовать образец плитки у поставщика Original Style.

## Ограничение ответственности

Компания Original Style не несет ответственности за дефекты при установке ее продукции. При возникновении претензий относительно качества плитки, ответственность компании Original Style в установленных законом случаях ограничена либо заменой товара, либо возмещением его стоимости, и не распространяется на возмещение косвенных убытков. О претензиях необходимо сообщать в течение 7 рабочих дней после получения плитки. Плитку следует проверить до ее установки. После установки плитки претензии не принимаются.

Просьба обратить внимание, что установка плитки означает отсутствие претензий к ее качеству, цвету, размеру, текстуре и оттенкам. Компания Original Style гарантирует, что плитка соответствует ее описанию и пригодна для использования в надлежащих целях. Компания Original Style не предоставляет ни прямых, ни косвенных гарантий соответствия или пригодности товара для конкретных видов установки. Мы не обеспечиваем ни прямые, ни косвенные гарантии износоустойчивости и исправности.

Просьба отметить, что использование определенных чистящих средств на кислотной основе способно привести к возникновению химической реакции и изменению свойств плитки.





### Mosaics



The largest range of mosaics in Europe: glass, metal, stone, shell, wood, porcelain

### Splashbacks



Glass splashbacks and upstands in a choice of colours

### Glassworks



A huge collection of glass tiles including large formats

### Earthworks



Natural stone tiles and mosaics for walls and floors

### Tileworks



Contemporary porcelain and ceramic tiles for floors and walls

### Victorian Floor Tiles



Ever popular traditional geometric tiles

### Pop Art



Wall tiles, half tiles, large brick and metro tiles in bright colours and patterns

### Colourworks & Serenity



Wall tiles and coordinating mouldings in subtle contemporary colours

### Artworks



Traditional wall tiles to coordinate with the Victorian Floor Tile range

Original Style also produce other ranges of ceramic tiles, natural stone, Mosaics and Victorian floor tiles. Please ask your retailer for copies of these brochures. Please return this brochure to your Original Style stockist after use.

The 'Original Style' logo is a registered trade mark of Original Style Ltd.  
Original Style Limited is registered in England number 3018117. Registered Office:  
Falcon Road, Sowton Industrial Estate, Exeter, Devon EX2 7LF, England

Your Original Style stockist

£2.00 €3.00 \$3.50

ODYSBROCH2/02/13

#### GENERAL ENQUIRIES

Tel: +44 (0)1392 473004

Fax: +44 (0)1392 473014

#### UK SALES

Tel: +44 (0)1392 473000

Fax: +44 (0)1392 473010

#### USA SALES

Tel: 0 11 44 1392 473002

Fax: 1-866 881 6609 (toll free)

#### REST OF WORLD SALES

Tel: +44 (0)1392 473001

Fax: +44 (0)1392 473011

Email: [info@originalstyle.com](mailto:info@originalstyle.com)

Website: [www.originalstyle.com](http://www.originalstyle.com)