

©  
ORIGINALSTYLE



DESIGNER CLASSICS



# DESIGNER CLASSICS

New developments in our glaze technology have allowed us to now produce a spectrum of colours, from the subtlest satin tones to the latest catwalk colours – including the most vibrant pillar box red and deepest black.

Designer Classics is an eclectic range of 152mm/6” tiles in colours and designs suitable for every mood in any residential or commercial interior. The colours range from black on brilliant white, mellow cream, dramatic red and midnight black; textures include embossed, gloss, lustre and satin. With the choice of designs encompassing embossed damask patterns to stylised flower forms, classic stripes to traditional paisley, the combinations are endless. These are classics in the making.



Fusion Black on Red Passion Gloss, see page 12

# BRILLIANT WHITE



Brilliant White tiles are always popular and always looks crisp and clean, on their own or with patterns in bold black.



Field Tile - *Gloss*  
Brilliant White  
CODE A9000



Fusion - *Gloss*  
Black on Brilliant White  
CODE A9503

↑ Use this way up for best effect



Tribute - *Satin*  
Black Lustre on Daisy  
CODE CDA9514

↑ Use this way up for best effect



Sakura - *Gloss*  
Black on Brilliant White  
CODE A9508

↑ Use this way up for best effect



Concept - *Gloss*  
Black on Brilliant White  
CODE A9510

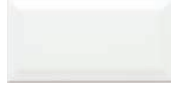


Peony\* - *Gloss*  
Black on Brilliant White  
CODE A9511

## Mouldings & Half Tiles



Half Tile - *Gloss*  
Brilliant White  
CODE A9002



Metro - *Gloss*  
Brilliant White  
CODE A9004



Sigma Moulding - *Gloss*  
Brilliant White  
CODE A9921



Omega Moulding - *Gloss*  
Brilliant White  
CODE A9909

\* Please note Peony patterns can be repeated in different ways: see pages 18-19.

Above: A9511 Peony Black on Brilliant White Gloss





A9000 Field tile Brilliant White Gloss, GLS9909 Omega London Stone, A9507 Eternal Light Grey on Brilliant White Gloss Half tile, A9506 Eternal Light Grey on Brilliant White Gloss. Floor: Original Style Earthworks Andes Dawn slate.



# BRILLIANT WHITE



Gloss and satin finishes, subtle embossed patterns, and delicate pale grey designs make these whites the perfect choice for tasteful interiors.



Field Tile - *Satin*  
Daisy  
CODE CDA9000



Fusion - *Gloss*  
Embossed Brilliant White  
CODE A9504



Eternal - *Gloss*  
Light Grey on Brilliant White  
CODE A9506

↑ Use this way up for best effect



Concept - *Gloss*  
White on Brilliant White  
CODE A9509



Paisley\* - *Gloss*  
Grey on Brilliant White  
CODE A9516



Element\* - *Gloss*  
Brilliant White  
CODE A9515

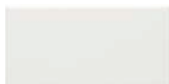
\*Please note Element and Paisley patterns can be repeated in different ways: see pages 18-19.

For field tiles, half tiles and mouldings in London Stone Gloss, please see page 16

## Mouldings & Half Tiles



Eternal Half Tile - *Gloss*  
Light Grey on Brilliant White  
CODE A9507



Half Tile - *Satin*  
Daisy  
CODE CDA9002



Sigma Moulding - *Satin*  
Daisy  
CODE CDA9921



Omega Moulding - *Satin*  
Daisy  
CODE CDA9909

# MELLOW WHITE



B9504 Fusion Embossed Colonial White Gloss

Colonial White is a soft and mellow off-white shade. Our Fabergé pattern is elegant and extravagant like the Russian Court which inspired this design.



Field Tile - *Gloss*  
Colonial White  
CODE B9000



Fusion Embossed - *Gloss*  
Colonial White  
CODE B9504

↑Use this way up for best effect



Fabergé Embossed\* - *Gloss*  
Colonial White  
CODE B9505



Fabergé\* - *Satin*  
Lustre on Lily  
CODE CLY9500



Element\* - *Gloss*  
Colonial White  
CODE B9515

\*Please note by changing the direction of Fabergé different patterns can be achieved. Element pattern can also be repeated in different ways: see pages 18-19.

For field tiles, half tiles and mouldings in Lily Satin, please see page 11.

## Mouldings & Half Tiles



Half Tile - *Gloss*  
Colonial White  
CODE B9002



Metro - *Gloss*  
Colonial White  
CODE B9004



Sigma Moulding - *Gloss*  
Colonial White  
CODE B9921



Omega Moulding - *Gloss*  
Colonial White  
CODE B9909



CLY9500 Fabergé Lustre on Lily Satin







CLY9508 Sakura Black/Lustre on Lily Satin,  
CLY9501 Fabergé Stripe Lustre on Lily Satin

# MELLOW WHITE

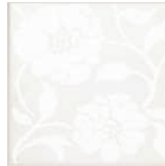
CDA9511 Peony Lustre on Daisy Satin



Elegant lustre patterns on satin give these tiles a beautiful shimmer. Sakura represents a delicate Japanese cherry blossom, and Fusion is based on an anemone flower.



Field Tile - *Satin*  
Lily  
CODE CLY9000



Peony\* - *Satin*  
Lustre on Daisy  
CODE CDA9511



Half Tile - *Satin*  
Lily  
CODE CLY9002



Fusion - *Satin*  
Lustre on Daisy  
CODE CDA9503

† Use this way up for best effect



Fabergé Stripe - *Satin*  
Lustre on Lily  
CODE CLY9501



Sigma Moulding - *Satin*  
Lily  
CODE CLY9921



Omega Moulding - *Satin*  
Lily  
CODE CLY9909

\* Please note Peony patterns can be repeated in different ways: see pages 18-19.

For field tiles, half tiles and mouldings in Daisy Satin, please see page 7.



Sakura - *Satin*  
Black/Lustre on Lily  
CODE CLY9508

† Use this way up for best effect



Sakura - *Satin*  
Lustre on Daisy  
CODE CDA9508

† Use this way up for best effect

# DRAMATIC RED

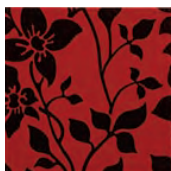


GRP9518 Paisley Gold on Red Passion Gloss

Bright red teamed with black will add drama to an interior design. We've added luxurious gold to the intricate paisley pattern for more than a touch of glamour.

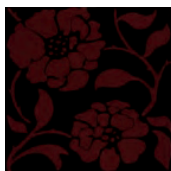


Field Tile - Gloss  
Red Passion  
CODE GRP9000



Fusion - Gloss  
Black on Red Passion  
CODE GRP9503

↑ Use this way up for best effect



Peony\* - Gloss  
Red on Jet Black  
CODE N9511

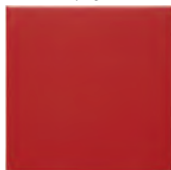


Sakura - Gloss  
Lustre on Red Passion  
CODE GRP9508

↑ Use this way up for best effect



Paisley\* - Gloss  
Gold on Red Passion  
CODE GRP9518



Field Tile - Satin  
Poppy  
CODE CRS9000



Peony\* - Satin  
Red on Poppy  
CODE CRS9511

\*Please note Paisley and Peony patterns can be repeated in different ways: see pages 18-19.

## Mouldings & Half Tiles



Half Tile - Gloss  
Red Passion  
CODE GRP9002



Metro - Gloss  
Red Passion  
CODE GRP9004



Half Tile - Satin  
Poppy  
CODE CRS9002



Sigma Moulding - Gloss  
Red Passion  
CODE GRP9921



Sigma Moulding - Satin  
Poppy  
CODE CRS9921



Omega Moulding - Gloss  
Red Passion  
CODE GRP9909



Omega Moulding - Satin  
Poppy  
CODE CRS9909







N9513 Infinity Blue on Jet Black Gloss

# MIDNIGHT BLACK



CBS9503 Fusion Blue on Nightshade Satin

Glorious, deepest black looks seriously stylish in gloss and satin finishes. Flashes of blue add interest and just a little mystery, like a starlit midnight sky.



Field Tile - *Gloss*  
Jet Black  
CODE N9000



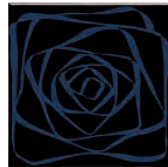
Field Tile - *Satin*  
Nightshade  
CODE CBS9000



Half Tile - *Gloss*  
Jet Black  
CODE N9002



Fabergé Stripe - *Gloss*  
Blue on Jet Black  
CODE N9502



Infinity - *Gloss*  
Blue on Jet Black  
CODE N9513



Metro - *Gloss*  
Jet Black  
CODE N9004



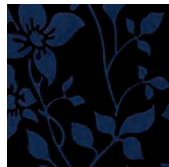
Half Tile - *Satin*  
Nightshade  
CODE CBS9002



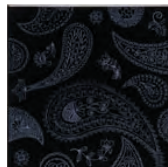
Sigma Moulding - *Gloss*  
Jet Black  
CODE N9921



Sigma Moulding - *Satin*  
Nightshade  
CODE CBS9921



Fusion - *Satin*  
Blue on Nightshade  
CODE CBS9503



Paisley\* - *Gloss*  
Blue on Jet Black  
CODE N9516



Omega Moulding - *Gloss*  
Jet Black  
CODE N9909



Omega Moulding - *Satin*  
Nightshade  
CODE CBS9909

↑ Use this way up for best effect

\*Please note Paisley patterns can be repeated in different ways: see pages 18-19.

# MIDNIGHT BLACK



N9506 Eternal Light Grey on Jet Black Gloss

Shades of light grey, charcoal grey and sumptuous gold patterns really stand out next to Jet Black.



Field Tile - *Gloss*  
London Stone  
CODE GLS9000



Infinity - *Gloss*  
Dark Grey on Jet Black  
CODE N9512



Fusion - *Gloss*  
Dark Grey on Jet Black  
CODE N9503

↑ Use this way up for best effect



Fabergé Stripe - *Gloss*  
Dark Grey on Jet Black  
CODE N9501



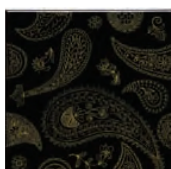
Eternal - *Gloss*  
Light Grey on Jet Black  
CODE N9506



Fabergé - *Gloss*  
Dark Grey on Jet Black  
CODE N9500



Fabergé Embossed - *Gloss*  
Jet Black  
CODE N9505



Paisley\* - *Gloss*  
Gold on Jet Black  
CODE N9517

\*Please note by changing the direction of Fabergé different patterns can be achieved. Paisley and Peony patterns can also be repeated in different ways: see pages 18-19.

For field tiles, half tiles and mouldings in Jet Black Gloss, please see page 15.

## Mouldings & Half Tiles



Eternal Half Tile - *Gloss*  
Light Grey on Jet Black  
CODE N9507



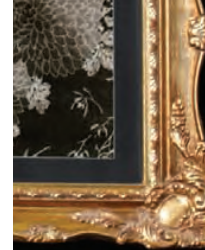
Half Tile - *Gloss*  
London Stone  
CODE GLS9002



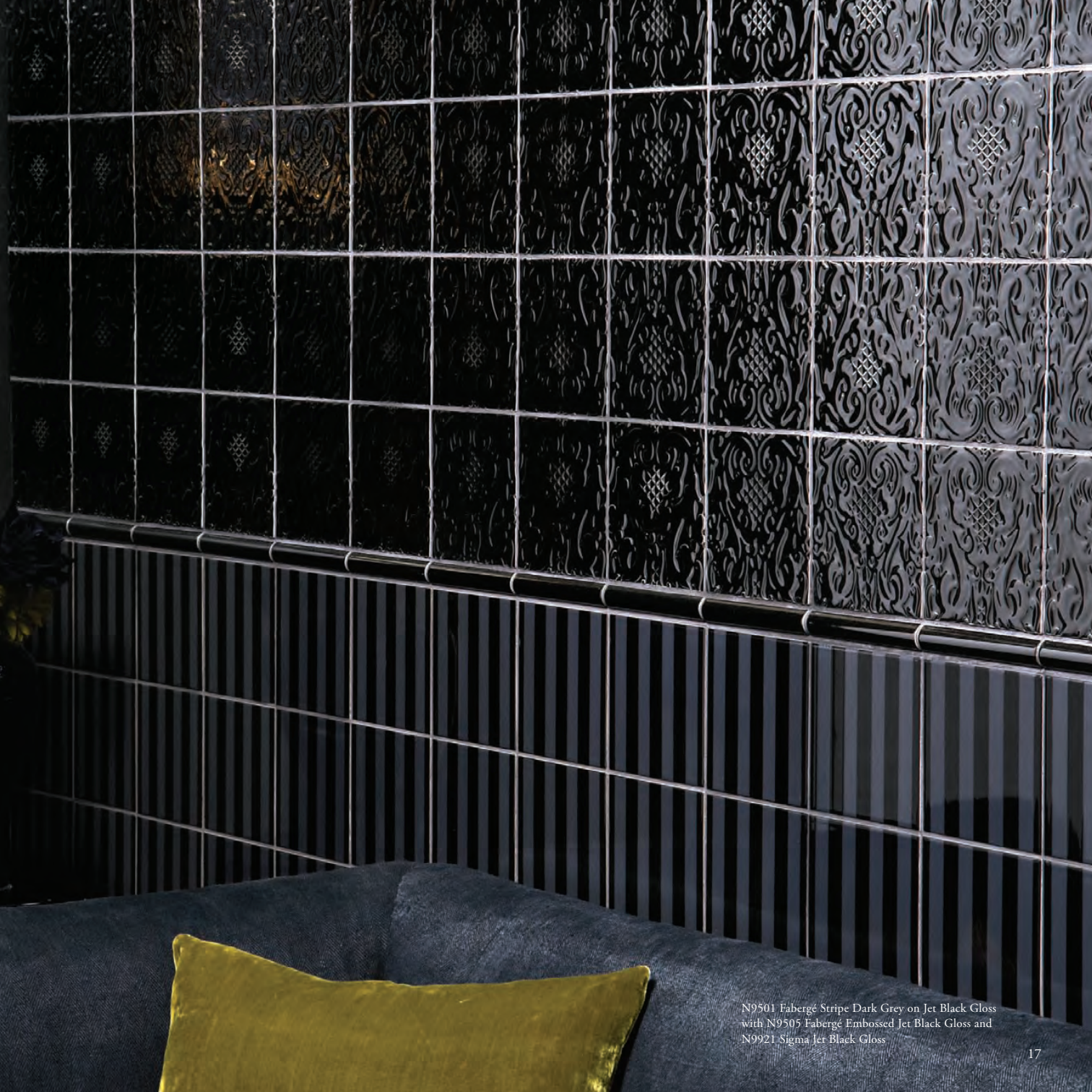
Sigma Moulding - *Gloss*  
London Stone  
CODE GLS9921



Omega Moulding - *Gloss*  
London Stone  
CODE GLS9909







N9501 Fabergé Stripe Dark Grey on Jet Black Gloss  
with N9505 Fabergé Embossed Jet Black Gloss and  
N9921 Sigma Jet Black Gloss

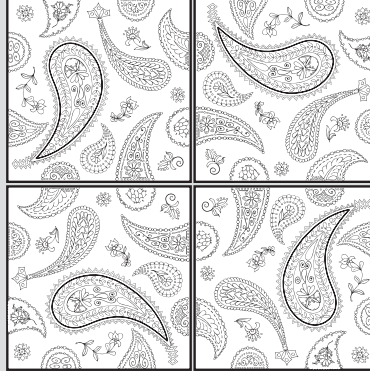
# REPEATING PATTERNS

Here are a few guidelines, however most of the Designer Classics designs and colours can be mixed and matched to create many different effects. Feel free to experiment!

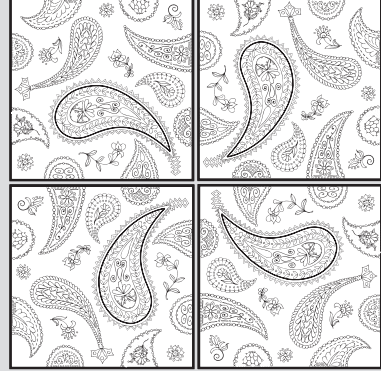
Paisley larger pattern



Paisley rotate 1



Paisley rotate 2



## *Paisley.*

A number of pattern permutations are possible by rotating this tile.

## *Fabergé.*

Alternate the direction of this tile for a reflective pattern effect.

Fabergé drop pattern



Fabergé reflect 1



Fabergé reflect 2



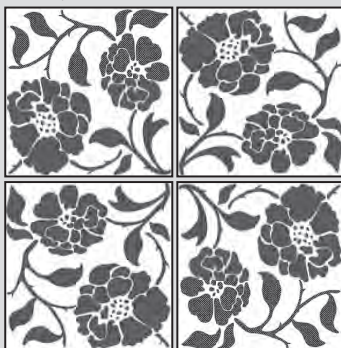
Peony rotate 1



Peony rotate 2



Peony rotate 3



Peony rotate 4



Peony wave 1



Peony wave 2



*Peony.*

A number of pattern permutations are possible by rotating this tile.

Peony standard repeat




---

DESIGNER CLASSICS dimensions

Field tile	152 x 152 x 7mm	6" x 6" x 1/4"
Half tile, Metro	152 x 75 x 7mm	6" x 6" x 1/4"
Sigma	152 x 26mm	6" x 1"
Omega	152 x 12mm	6" x 1/2"

# IMPORTANT INFORMATION

## Shade Variation

Shade variation is an inherent feature of the manufacturing process of ceramic tiles. We recommend that tiles are loosely laid out and blended prior to fixing to achieve the most pleasing distribution of shades. Differences between batches can be more marked, so for this reason we recommend that you buy all the tiles that you need at one time. No liability for shading issues can be accepted after installation.

The textured patterns of Pop Art's Crocodile, Reptile, Vertex and Groovy Stripe are produced by using reactive glaze. Razmataz, Cubist and Funkadelic are moulded and therefore the thickness of these tiles is variable.

## Nominal Dimensions

Throughout this brochure we quote nominal dimensions which are subject to slight variation within internationally accepted standards. Please note that as certain Pop Art tiles and mouldings for both ranges are slip-cast not dust-pressed, the dimensions may vary.

Where applicable, Original Style tiles are manufactured to conform to BS EN14411.

## Patterns

Please note that the Designer Classics Paisley, Peony, Fabergé and Element, and Pop Art Cubist and Groovy Stripe have repeating patterns. Please see pages 18-19 in the appropriate section for examples.

## Scratching

As with all glazed surfaces, some wearing or scratching may occur over a period of time. Care should therefore be taken to select the proper tile for a given use.

## Crazing

Highly glazed ceramic tiles may craze with time, and no guarantee can be given against this occurrence.

## Suitability

Pop Art and Designer Classics tiles are suitable for walls only, including walls in wet rooms and showers. They are not suitable for work surfaces, floors or external use.

## How many tiles will you need?

Nominal Tile Size*	Per square metre	Per square foot
Field tile 152 x 152 x 7mm (6" x 6" x 1/4")	43	4
Half tile, Metro 152 x 75 x 7mm (6" x 3" x 1/4")	86	8
Nominal Tile Moulding Length*	Per linear metre	Per linear foot
Omega 152mm (6")	6.6	2
Sigma 152mm (6")		

Based on a 2mm grout gap. Please allow five per cent extra for wastage.

## Installation, Adhesives and Grouts

Always use high quality adhesives and grouts following manufacturers' recommendations for their use and suitability for the type of tile, the application and the substrate being tiled. In all installations, seal joints with an impervious grout. If joints are not completely watertight, moisture can be absorbed into the tile body causing stains to show through the glaze. Use an average grout space of at least 2mm (1/8") to allow for variations in tile dimensions. When

installing in power showers, Epoxy grout must be used.

## Coloured grouts

For tiles in bright or strong colours, we recommend that appropriate coloured grouts are used to closely match the tiles, to maximise the visual effect. Always follow the grout manufacturer's instructions. We advise that you test the colour match before proceeding with the installation to ensure you get the effect you require.

The Original Style Tile Fixing Guide can be downloaded from [www.originalstyle.com/fixing.html](http://www.originalstyle.com/fixing.html)

In the USA please follow the recommendations of a reputable adhesive manufacturer and always comply with American National Standards Institute (ANSI) specifications as set out in the Handbook for Ceramic Tile Installation published by the Tile Council of America. Useful links: [www.ctoa.org](http://www.ctoa.org) and [www.tileusa.com](http://www.tileusa.com)

## Photography

Owing to variations in studio lighting and printing inks, the tile colours shown in this brochure may differ slightly from those of the actual tiles. It is always advisable to ask your Original Style supplier to show you a sample.

## Limits of Liability

Original Style accepts no liability for the faulty installation of its products. In the case of any claim relating to the tiles themselves, Original Style's liability, to the extent permitted by law, is limited to either the replacement of the product or a refund of the cost of the product, and does not extend to cover any consequential loss. Claims must be reported within seven working days from receipt of the tiles. Tiles must be inspected prior to installation and claims cannot be considered after the tiles have been installed.

Please be advised that installation constitutes acceptance of the quality, colour, texture and shade of the tiles. Original Style warrants that its tiles conform to their description and are fit for their purpose. Original Style makes no other express or implied warranty as to fitness or suitability of the products for particular installations. We extend no guarantees, express or implied, as to wear resistance or maintenance procedures.

Please note the use of certain acid based cleaning products may cause some of the tiles to react and change in character.

## Acknowledgements

We are very grateful to the following companies for their assistance with our photographic settings:

Amos Lighting - [www.amoslighting.co.uk](http://www.amoslighting.co.uk)

Debenhams - [www.debenhams.com](http://www.debenhams.com)

Furniture Village - [www.furniturevillage.co.uk](http://www.furniturevillage.co.uk)

Habitat - [www.habitat.co.uk](http://www.habitat.co.uk)

John Lewis - [www.johnlewis.com](http://www.johnlewis.com)

Laura Ashley - [www.lauraashley.com](http://www.lauraashley.com)

Orange Tree Interiors - [www.theorangeretree.co.uk](http://www.theorangeretree.co.uk)

Otto Retro - [www.ottoretro.co.uk](http://www.ottoretro.co.uk)

Pedlars - [www.pedlars.co.uk](http://www.pedlars.co.uk)

Reflections Bathrooms, Exeter - +44 (0)1392 204529

Totnes Tile Studio - [www.totnestilestudio.co.uk](http://www.totnestilestudio.co.uk)

UKBW - [www.ukbw.com](http://www.ukbw.com)

Vintage 57 - Ebay Shop

# INFORMATIONS ESSENTIELLES

## Variation de teinte

La variation de teinte est une caractéristique inhérente au processus de fabrication des carreaux Pop Art et Designer Classics. Nous vous recommandons d'étaler les carreaux et de les agencer avant de les fixer, afin de répartir les différentes teintes de la manière la plus harmonieuse. Les différences sont plus marquées d'un lot à l'autre, ainsi nous vous recommandons d'acheter tous les carreaux en une seule fois. Nous n'accepterons aucune responsabilité pour les litiges relatifs à la variation de teinte une fois les carreaux installés.

La texture des décors Crocodile, Reptile, Vertex et Groovy Stripe est créée avec des émaux réactifs. Razmataz, Cubist et Funkadelic sont des carreaux moulés donc leur épaisseur est variable.

## Dimensions nominales

Tout au long de cette brochure, nous indiquons les dimensions nominales, qui peuvent être sujettes à de légères variations, mais toujours dans la limite des normes internationales en vigueur. Veuillez noter que, comme les carreaux sont coulés en barbotine et non pressés à sec, les dimensions pourront présenter des variations.

Les carreaux Original Style sont fabriqués, ou la norme s'applique, en conformité avec BS EN 14411

## Motifs

Merci de noter que dans Designer Classics, Paisley, Peony et Fabergé et Pop Art Cubist et Groovy Stripe sont des motifs qui se répètent, voir pages 18-19 pour les concepts.

## Rayures

Comme pour toutes les surfaces émaillées, les carreaux peuvent devenir usés ou rayés avec le temps. Soyez donc vigilants de choisir les carreaux qui correspondent le mieux à l'usage que vous en ferez.

## Craquelures

Les carreaux en céramique fortement émaillés peuvent se craqueler au fil du temps. Nous ne pouvons offrir aucune garantie contre cette éventualité.

## Usage

Les carreaux Pop Art et Designer Classics conviennent uniquement pour une pose murale, y compris dans les salles de bains et les douches. Ils ne peuvent pas être installés sur les plan de travail, les sols ou l'usage extérieur.

## De combien de carreaux aurez-vous besoin ?

Taille nominale du carreau	par mètre carré
Field tile 152 x 152 x 7mm	43
Half tile, Metro 152 x 75 x 7mm	86
Longueur nominale des moulures des carreaux	par mètre linéaire
Omega 152mm Sigma 152mm	6.6

Ces estimations prennent en compte un écart de joint d 2mm.  
Prévoyez 5 % supplémentaires pour compte des pertes.

## Installation, colles et joints

Veuillez à toujours utiliser une colle et un ciment-joint de haute qualité et suivre les recommandations du fabricant concernant leur utilisation, le type de carreaux auquel ils sont adaptés, leur application et le sujettile sur lequel les carreaux seront installés. Pour toute installation, assurez-vous de poser des joints étanches. Si les joints ne sont pas complètement résistants à l'eau, les carreaux risqueront d'absorber l'humidité, ce qui fera apparaître des taches à travers l'émail. Veuillez à ce que l'écart de joint soit de 2mm en moyenne, au cas où la dimension des carreaux présente de légères variations. Si les carreaux sont installés dans une douche multi-jets, vous devez utiliser un joint Époxy.

## Joints de Couleur

Pour les carreaux de couleur vous pouvez utiliser un joint de couleur approprié pour se marier avec le carreau. Il est impératif de suivre les indications du fabricant et de faire un test au préalable.

Le Guide d'installation des carreaux d'Original Style peut être téléchargé sur [www.originalstyle.com/fixing.html](http://www.originalstyle.com/fixing.html)

Si vous vous trouvez aux Etats-Unis, veuillez suivre les recommandations d'un fabricant de colles réputé et conformez-vous toujours aux spécifications de l'American National Standards Institute (ANSI), décrites dans le Manuel pour l'installation de carreaux en céramique (Handbook for Ceramic Tile Installation) publié par le Tile Council of America. Liens utiles: [www.ctoa.org](http://www.ctoa.org) [www.tileusa.com](http://www.tileusa.com)

## Photographies

L'éclairage en studio et les encres utilisées pour l'impression peuvent affecter la couleur des carreaux présentés dans ce catalogue. Avant de passer commande, il est toujours préférable de vous procurer des échantillons auprès d'un revendeur Original Style.

## Limitation de responsabilité

Original Style refuse toute responsabilité en cas d'installation incorrecte de ses produits. En cas de réclamation relative aux carreaux eux-mêmes, la responsabilité d'Original Style sera confinée, dans la limite autorisée par la loi, au remplacement du produit ou au remboursement du prix du produit, et ne couvre pas les dommages indirects. Toute réclamation doit être effectuée dans les 7 jours suivant réception des carreaux. Les carreaux doivent être inspectés avant installation. Aucune réclamation ne sera prise en compte une fois les carreaux installés.

Notez que l'installation du carrelage constitue l'acceptation de la qualité, de la couleur, de la texture et de la teinte des carreaux. Original Style garantit que ses carreaux sont conformes au descriptif fourni et qu'ils sont adaptés à l'usage pour lequel ils sont prévus. Original Style ne formule aucune garantie expresse ou implicite supplémentaire vis-à-vis de l'adéquation ou de la compatibilité de ses produits dans des installations spécifiques. Nous ne formulons aucune garantie, expresse ou implicite, vis-à-vis de la résistance à l'usure ou des procédures d'entretien.

Veuillez noter que l'utilisation de certains produits nettoyants à base d'acide peut provoquer des réactions sur certains carreaux et en modifier les caractéristiques.

# WICHTIGE INFORMATIONEN

## Farbvariationen

Farbvariationen sind ein charakteristisches Merkmal des Herstellungsprozesses für Pop Art und Designer Classics Fliesen. Wir empfehlen die Fliesen vor dem Fixieren zunächst lose zu verlegen und zu „vermischen“, um die attraktivste Anordnung der Farbnuancen auszuprobieren. Unterschiede zwischen einzelnen Chargen können sogar noch deutlicher ausfallen. Aus diesem Grund empfehlen wir dringend, dass Sie alle Fliesen auf einmal kaufen. Wir können keine Haftung für eventuelle Farbprobleme nach der Installation übernehmen.

Das Oberflächen-Muster der Pop Art Fliesen Crocodile, Reptile, Vertex und Groovy Stripe werden mit Reaktivglasur hergestellt. Razmataz, Cubist und Funkadelic sind formgepresst und daher kann die Dicke dieser Fliesen variieren.

## Nennmaße

In dieser Broschüre geben wir Sollmaße an, die leichten Abweichungen innerhalb international anerkannter Normen unterliegen. Da bestimmte Fliesen und Formen von beiden Pop Art Sortimenten per Schlickerguss und nicht durch Trockenpressen hergestellt werden, können die Maße leicht variieren.

Wo zutreffend sind alle Original Style Fliesen gemäß BS EN14411 hergestellt.

## Muster

Die Designer Classic Fliesen Paisley, Peony, Fabergé und Element und Pop Art Cubist und Groovy Stripe haben sich wiederholende Muster: für Anwendungsbeispiele sehen Sie bitte Seite 18-19.

## Kratzer

Wie bei allen glasierten Oberflächen können mit der Zeit Anzeichen von Abnutzung und leichte Kratzer auftreten. Daher ist es wichtig von vornherein die richtige Fliese für den jeweiligen Einsatz zu wählen.

## Glasurrisse

Stark glasierte Keramikfliesen können mit der Zeit Glasurrisse bekommen und wir können in dieser Hinsicht keine Gewähr übernehmen.

## Eignung

Pop Art und Designer Classics Fliesen sind nur für Wände geeignet, einschließlich Wände in Nasszellen und Duschen. Sie eignen sich nicht für Arbeitsflächen, Böden oder Außenanwendungen.

## Wie viele Fliesen brauchen Sie?

Genormte Fliesengröße	pro Quadratmeter
Field tile 152 x 152 x 7mm	43
Half tile, Metro 152 x 75 x 7mm	86
Genormte Länge der Bordüre	pro lfd. Meter
Omega 152mm	6.6
Sigma 152mm	

Basierend auf 2 mm Fuge. Bitte planen Sie zusätzliche fünf Prozent für Ausschuss ein.

## Installation, Kleber und Fugenmasse

Verwenden Sie immer hochwertige Kleber und Fugenmasse. Befolgen Sie die Anweisung des Herstellers bezüglich Verwendung und Eignung für bestimmte Fliesenarten, Einsatzbereich und Untergrund. Bei jeder Installation sind die Fugen mit einer wasserdichten Fugenmasse abzudichten. Wenn die Fugen nicht vollständig wasserdicht sind, kann Feuchtigkeit in die Fliesen eindringen und Verfärbungen der Glasurierung verursachen. Die Fugenbreite muss mindestens 2 mm betragen, um Unterschiede in den Fliesenabmessungen auszugleichen zu können. Bei der Installation einer „Power Shower“ muss unbedingt Epoxidfugenmasse verwendet werden.

## Farbfugenmörtel

Für die bestmögliche Optik von Fliesen in hellen und grellen Farben empfehlen wir, dass bei der Installation entsprechend gefärbte Fugenmasse verwendet wird. Befolgen Sie immer die Anweisungen des Herstellers. Vor der Installation sollte geprüft werden, dass die Farben zusammenpassen, um sicherzustellen, dass Sie den gewünschten Effekt erzielen.

Die Original Style Anleitung zur Flieseninstallation kann von [www.originalstyle.com/fixing.html](http://www.originalstyle.com/fixing.html) heruntergeladen werden.

Wenn Sie in den USA wohnen, dann befolgen Sie die Anweisungen eines renommierten Kleberherstellers und beachten Sie dabei immer die Spezifikationen des amerikanischen staatlichen Normenverbands (ANSI), wie sie im Handbuch für die Installation von Keramikfliesen vorgeschrieben sind, das vom Tile Council of America herausgegeben wurde. Nützliche Webseiten sind: [www.ctioa.org](http://www.ctioa.org), [www.tileuse.com](http://www.tileuse.com)

## Fotographie

Aufgrund variierender Beleuchtungsverhältnisse im Studio oder bei Druckfarben können die in der Broschüre zu sehenden Farben geringfügig von der tatsächlichen Farbgebung abweichen. Bevor Sie Ihre Auswahl treffen, sollten Sie immer zuvor einen Einzelhändler für Original Style nach Mustern fragen.

## Haftungsbeschränkung

Original Style übernimmt für die fehlerhafte Installation seiner Fliesen keine Haftung. Sollte es Reklamationen bezüglich der Fliesen selbst geben, dann beschränkt sich die gesetzlich eingeräumte Haftung von Original Style lediglich auf den Artikelaustausch oder Kostenrückerstattung. Folgeschäden werden nicht abgedeckt. Reklamationen sind innerhalb von 7 Werktagen nach Annahme der Fliesen geltend zu machen. Vor der Verlegung sind die Fliesen zu prüfen. Reklamationen nach der Verlegung der Fliesen können nicht berücksichtigt werden.

Bitte beachten Sie, dass Sie durch die Installation hinsichtlich Qualität, Farbgebung, Textur oder Schattierung keine Beanstandungen anzeigen. Original Style gewährleistet die Beschreibungs- und zweckgemäße Fabrikationsausführung der Fliesen. Original Style gibt keine weiteren ausdrücklichen oder impliziten Garantien hinsichtlich Eignung der Artikel für besondere Installationsarten. Wir geben weder ausdrücklich noch implizit eine Garantieverlängerung auf Abnutzungsverhalten oder Wartungsarbeiten.

Beachten Sie bitte, dass die Fliesen bei Verwendung von säurebasierten Reinigungsmitteln reagieren und ihr Aussehen verändern können.

# GRIJKE INFORMATIE

## Schaduw effect

De tegelseries 'Pop Art' en 'Designer Classics' bevatten kleurnuances die karakteristiek zijn en onderdeel van het productieproces van de tegels.

Voor dat u gaat tegelzetten bevelen wij u aan om alle bestelde tegels eerst te mixen, waardoor er prachtige kleurschakeringen ontstaan.

Wij raden u aan alle benodigde tegels in 1 keer te bestellen, omdat er verschillen kunnen zijn tussen de serie tegels onderling. Als de tegels eenmaal zijn gezet, kunnen wij niet aansprakelijk worden gehouden voor mogelijke ontevredenheid over de nuanceverschillen.

De textuur patronen van Pop Art's Crocodile, Reptile, Vertex en Groovy Stripe zijn geproduceerd door middel van een werkende glazuur. Razmataz, Cubist en Funkadelic tegels worden geproduceerd aan de hand van een gietvorm, hierdoor kan de dikte van de tegel variëren.

## Gemiddelde afmetingen

In deze brochure wordt gesproken over gemiddelde afmetingen die licht kunnen afwijken van elkaar, maar die onverminderd vallen onder de toegestane internationale standaard metingen. Bepaalde Pop Art tegels en mouldings van beide selecties zijn slip-gegoten en niet stof-geperst, de maatvoering kan hierdoor variëren.

Alle Original Style zijn, daar waar van toepassing, geproduceerd volgens de BS EN14411 norm.

## Patronen

De Designer Classic Paisley, Peony en Fabergé en Pop Art Cubist en Groovy Stripe zijn ontwerpen met herhalende patronen, zie blz. 18-19 voor voorbeelden.

## Scheuren

Zoals bij alle geglazuurde tegels kan door veelvuldig gebruik in de loop der tijd scheurtjes ontstaan. Bedenk goed voor welk oppervlak u de tegel wilt gebruiken, zodat u de juiste tegel kiest.

## Toepassing

Tegels uit de serie 'Pop Art' en 'Designer Classics' zijn uitsluitend geschikt voor muren, inclusief natte ruimten. Deze tegels zijn niet geschikt voor binnen en buitenvloeren.

## Hoeveel tegels heeft u nodig?

Gemiddeld tegelformaat	Per vierkante meter
Uni tegel 152 x 152 x 7mm	43
Halve tegel, Metro 152 x 75 x 7mm	86
Gemiddelde lengte van tegelrand	Per vierkante meter
Omega 152mm Sigma 152mm	6.6

Nb: Gebaseerd op een tegelafstand van 2mm. Houdt u rekening met 5% snij verlies.

## Behandeling, lijm en specie

Maak bij het tegelzetten altijd gebruik van hoge kwaliteit lijm en specie, conform de gebruikershandleiding en die speciaal geschikt zijn voor dit type tegel en de behandeling voor betreffende ondergrond. Plaats en verbindt elke tegel met ondoordringbare specie. Als de specie niet volledig waterdicht is, kan vocht de tegelkast binnendringen dat vlekken veroorzaakt die door het glazuur heen te zien zijn. Laat minimaal 2mm ruimte tussen de tegels vanwege het verschillende formaat van de tegels. Voor een power-douche dient een Epoxy specie te worden gebruikt.

## Gekleurde voegmiddelen

We raden aan om voor tegels met felle en overheersende kleuren, een voegmiddel te gebruiken met een zo gelijk mogelijk lijkende kleur als de tegels om het visuele effect te maximaliseren. Volg altijd de instructies van de voegmiddelen fabricant. We adviseren een kleuren-test uit te voeren alvorens de tegels aan te brengen om te verzekeren dat het kleureffect naar wens is.

De Original Style tegelzet gebruikershandleiding kunt u downloaden via: [www.originalstyle.com/fi\\_xing.html](http://www.originalstyle.com/fi_xing.html).

## Foto's in de brochure

Kleuren in de brochure kunnen licht afwijken van de daadwerkelijke tegels. Het gebruik van kunstlicht, lichtinval, papiersoort en inkt, kunnen hier redenen van zijn. Vraag uw Original Style dealer om een voorbeeldtegel als u twijfelt over de kleur.

## Aansprakelijkheid

Original Style is niet aansprakelijk voor verkeerde installatie van de tegels. In het geval van levering van een ondeugdelijk product beperkt de wettelijke aansprakelijkheid van Original Style zich slechts tot vervanging van het product of het retourneren van de kosten van de tegels en niet tot andere gederfde kosten. Klachten moeten binnen 7 werkdagen na ontvangst van de tegels worden ingediend. De eventuele vergoeding van tegels vindt plaats aan de hand van controle van de tegels voorafgaand aan de plaatsing. Wanneer de tegels geplaatst zijn, is Original Style hier niet meer voor verantwoordelijk. Houdt u er rekening mee dat wij slechts instaan voor de kwaliteit, kleurnuance, textuur en tint van de tegels.

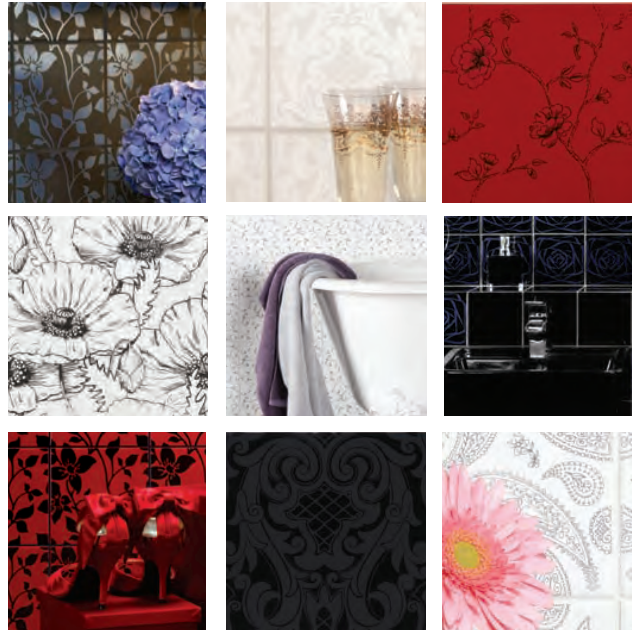
Original Style garandeert dat haar tegels volgens de beschrijving worden geproduceerd en geschikt zijn voor het doel waarvoor ze zijn bedoeld.

Original Style attendeert u erop dat de tegels uitsluitend conform bovenvermelde restricties gebruikt moeten worden en dat zij niet verantwoordelijkheid is voor het resultaat van het tegelzetten.

Wij geven geen garanties op verkeerdt uitgevoerd onderhoud met bijvoorbeeld een zuurhoudend schoonmaakproduct waardoor slijtage en/of kleurverschil kan optreden.

We wijzen u erop dat het gebruik van bepaalde schoonmaakmiddelen met een hoge zuurgraad kan leiden tot een ongewenste reactie en hiermee het oorspronkelijke aanzien van de tegels.

# DESIGNER CLASSICS



ORIGINALSTYLE

Original Style Ltd, Falcon Road, Sowton Industrial Estate, Exeter, Devon. England EX2 7LF

Trade Sales +44 (0) 1392 473000 Export Sales +44 (0) 1392 473001

Other Depts +44 (0) 1392 474011 Fax +44 (0) 1392 473003

e-mail: [info@originalstyle.com](mailto:info@originalstyle.com) website: [www.originalstyle.com](http://www.originalstyle.com)

The Original Style logo is a registered trade mark of Original Style Ltd © Copyright Original Style Ltd 2009  
POPDES/11/09